

## 台風第 17 号に関する情報連絡室会議

令和元年 9 月 20 日（金）午後 3 時～  
西回廊 2 階災害対策本部会議室

- 1 あいさつ（危機対策課長）
- 2 今後の気象の見込みについて
- 3 その他

台風第17号に関する情報連絡室会議 座席表  
令和元年9月20日(金)午後3時～ 危機管理センター災害対策本部会議室

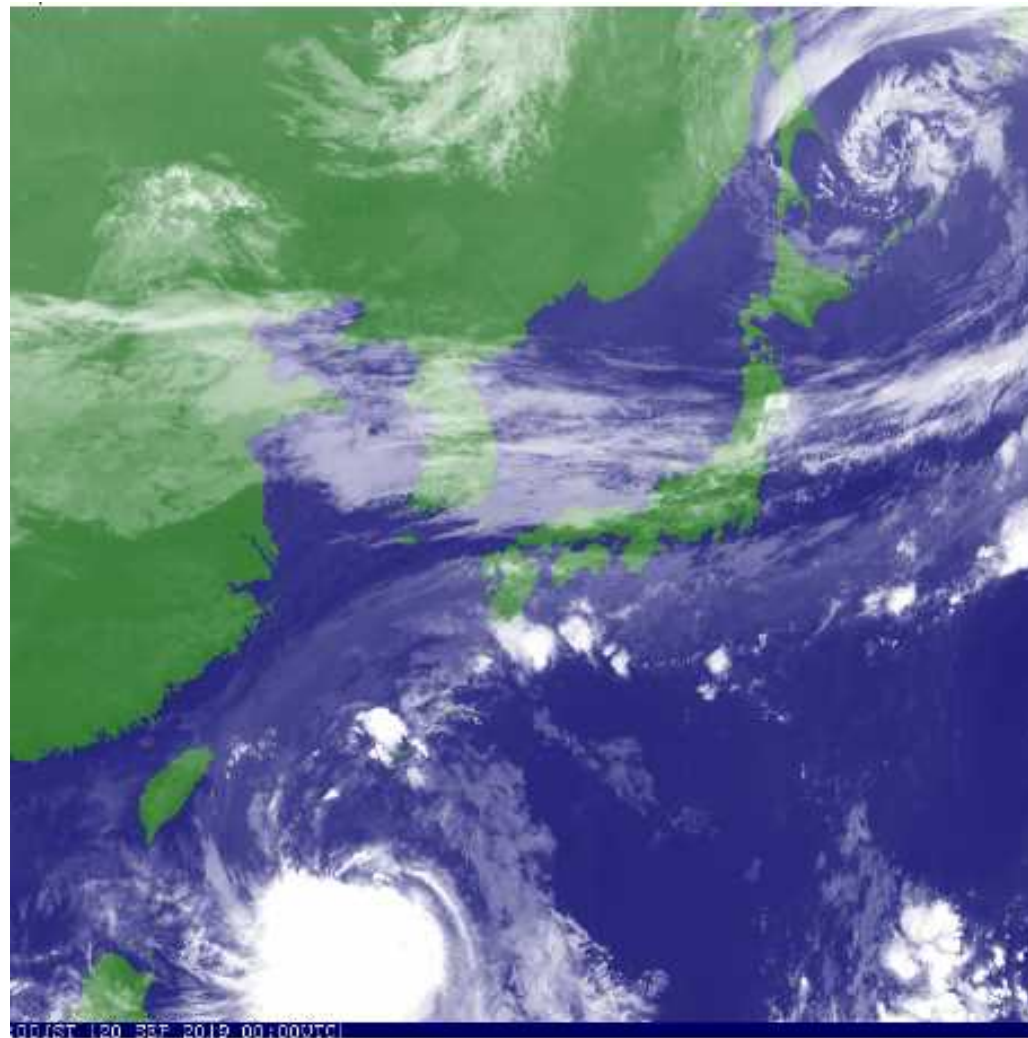
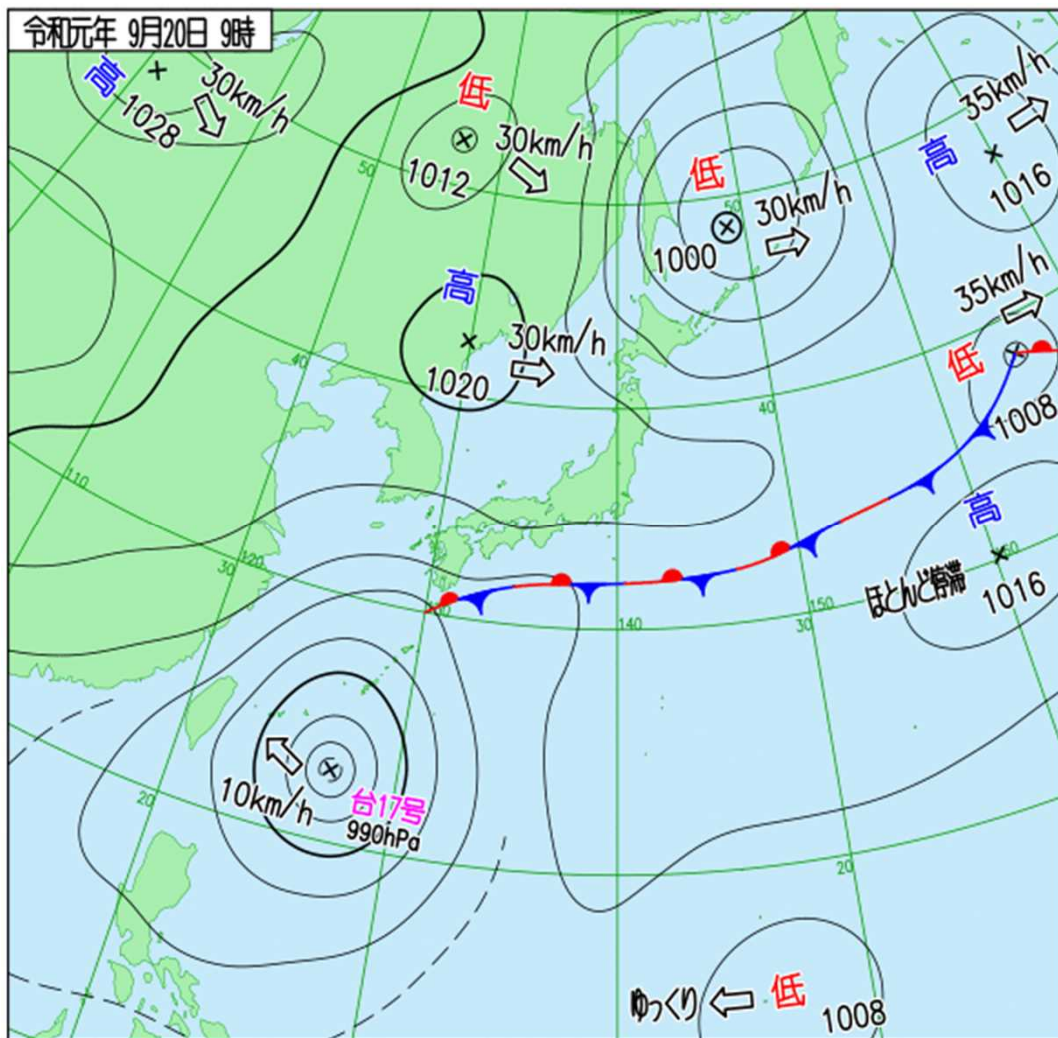


# 令和元年 台風第17号 今後の見通しと防災事項

この資料は9月20日12時現在のものです  
最新の情報は気象庁ホームページなどで  
ご確認ください

令和元年 9月20日  
新潟地方気象台

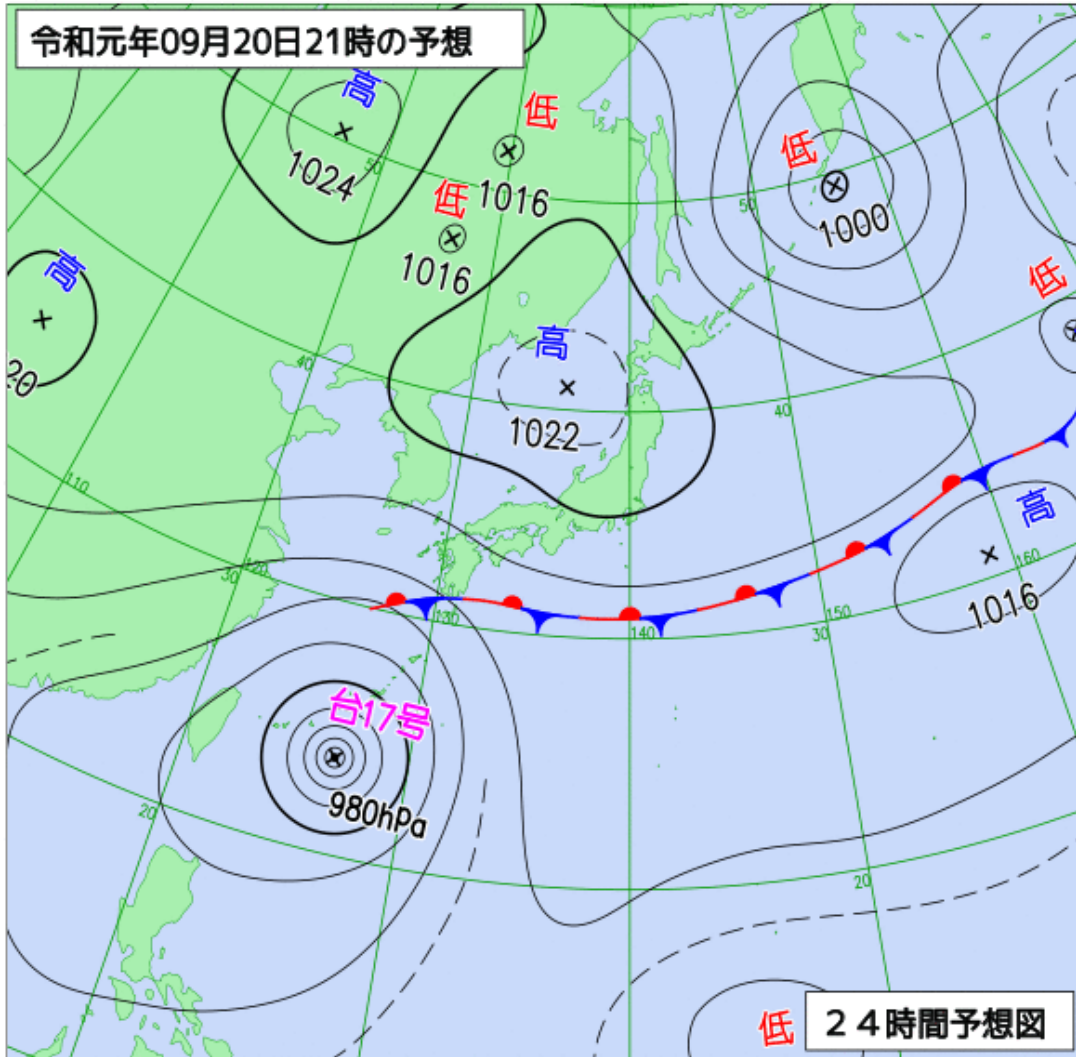
# 実況（地上天気図・気象衛星赤外画像）



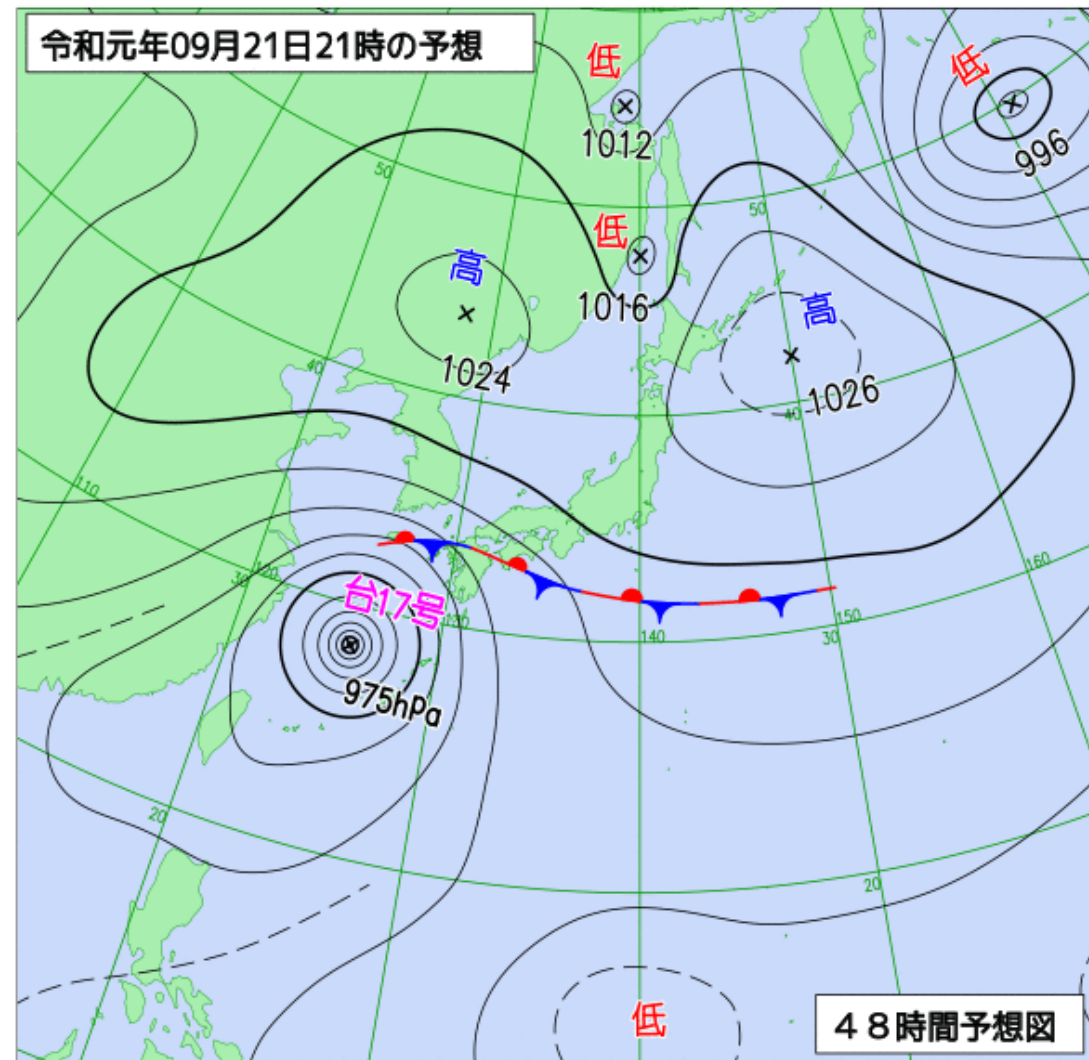
地上天気図 9月20日09時

気象衛星赤外画像 9月20日09時

# 予想天気図



9月20日21時

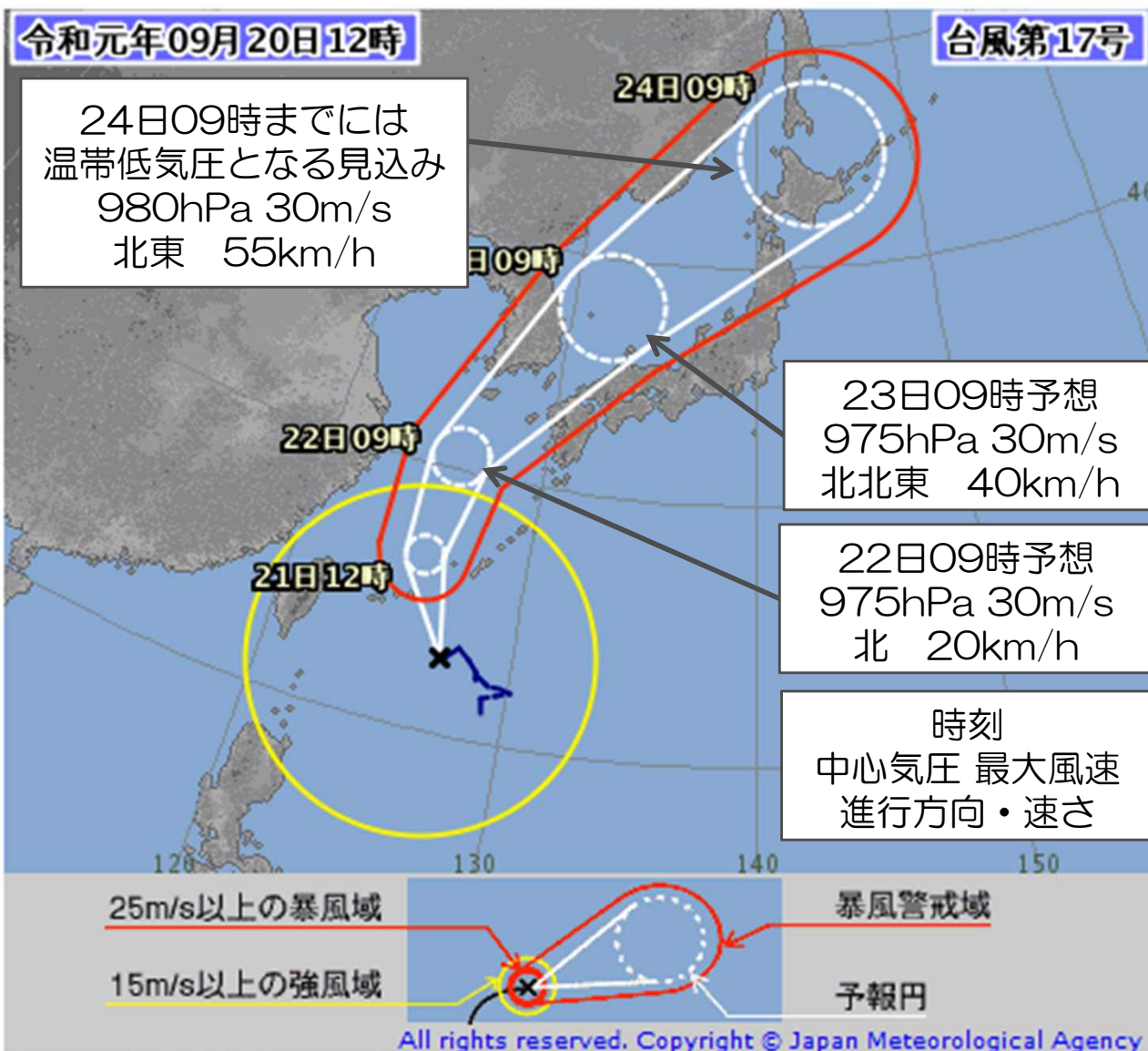


9月21日21時



# 台風第17号の進路予報

台風は、今後速度を早めながら暴風域を伴って東シナ海を北上し、日本海を北東に進む見込み。23日日中に、新潟県に最も接近する予想。



## 9月20日12時の実況

大きさ	大型
強さ	—
存在地域	宮古島の南東 約280 km
中心位置	北緯 22度50分 東経 127度00分
進行方向・速さ	西北西 ゆっくり
中心気圧	985hPa
中心付近の最大風速	23m/s
最大瞬間風速	35m/s
15m/s以上の強風域	西側800km 東側650km

# 新潟県における警報級・注意報級の現象の予想時間帯

	22日 (日)		23日 (月)		24日 (火)	
			← 最接近 →			
風			← 南寄りの風 (内陸でも注意報級) → ← 西寄りの風 (海上、海岸中心) →			
波				← 23日夜から、しけの予想 →		
大雨						

←→ 最接近

←→ 警報級

←→ 注意報級

# 早期注意情報（警報級の可能性）

9月20日11時

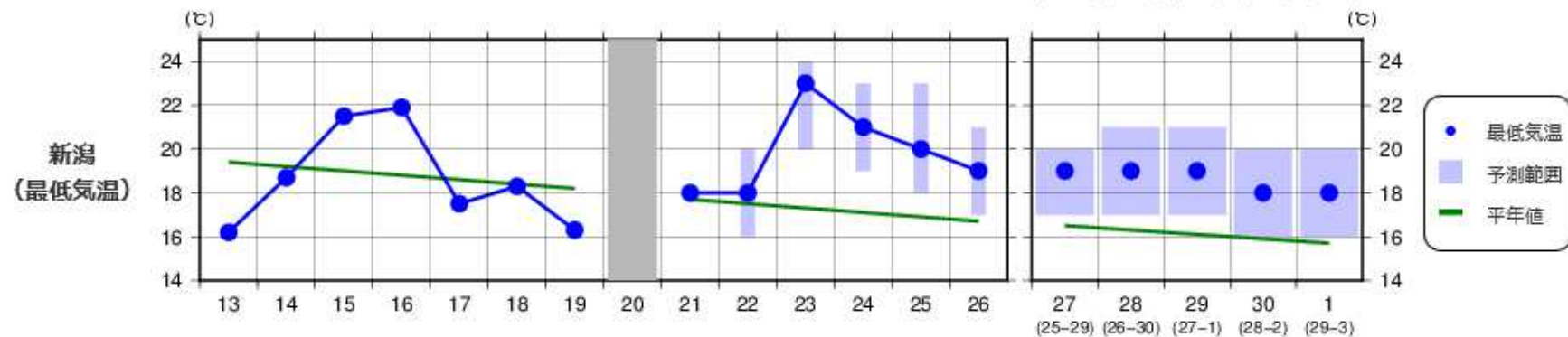
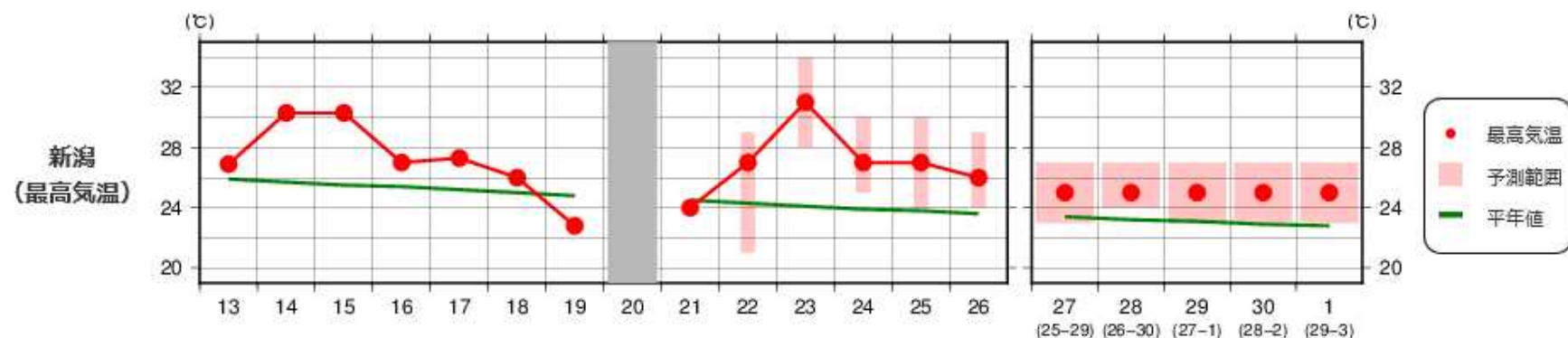
新潟県		警報級の可能性							
種別		20日		21日	22日	23日	24日	25日	
		夕方まで	夜～明け方	朝～夜遅く					
		06-18	18-6	6-24					
大雨	下越								
	中越								
	上越								
	佐渡								
暴風	下越					「中」			
	中越								
	上越								
	佐渡								
波浪	下越					「中」	「中」		
	中越								
	上越								
	佐渡								

- 風と波のピークは23日午後で、暴風警報、波浪警報を発表する可能性があります。



# 2週間気温予報 (9月20日5時)

日付	過去の实况										1週目の予報 (日別)						2週目の予報 (5日間平均)				
	13	14	15	16	17	18	19	20	21	22	23	24	25	26	27	28	29	30	1		
	金	土	日	月	火	水	木	金	土	日	月	火	水	木	金	土	日	月	火		
新潟 (最高气温)	26.9	30.3	30.3	27.0	27.3	26.0	22.8	当日	24	27	31	27	27	26	25	25	25	25	25		
新潟 (最低气温)	16.2	18.7	21.5	21.9	17.5	18.3	16.3	当日	18	18	23	21	20	19	19	19	19	18	18		



日付	過去の实况										1週目の予報 (日別)						2週目の予報 (5日間平均)				
	13	14	15	16	17	18	19	20	21	22	23	24	25	26	27	28	29	30	1		
	金	土	日	月	火	水	木	金	土	日	月	火	水	木	金	土	日	月	火		
北陸地方 (平均気温)								当日													



- 台風第17号は、22日には暴風域を伴って九州に接近する見込み。23日には日本海に達し、次第に温帯低気圧の性質を帯びつつ速度を速め北東に進む。新潟県に最も接近するのは23日日中の見込み。
- 台風による影響は、強風や高波が主体となるが、24日にかけて雨が断続的に降り、大雨注意報を発表する可能性がある。
- 風は、22日夜から海上を中心に次第に強くなり、台風が接近する23日午前中にかけては、内陸でも南寄りの風が強まり、23日午後には西寄りの風に変わって、海上や海岸を中心に強く吹き、注意報級の強風となる。佐渡では暴風警報を発表する可能性がある。
- 波は、23日には次第に高くなり、24日にかけてしけとなる見込み。佐渡や下越では波浪警報を発表する可能性がある。
- 22日夜から23日日中にかけてフェーン現象となる見込み。夜間も含めて気温の高い状態が続き、23日には最高気温が30℃以上の真夏日となる所が多くなる見込み。農作物の管理、熱中症など健康管理に注意。
- なお、台風が予想進路の最も東よりのコースを進んだ場合は、さらに風が強まり、波も高くなる可能性があるため、今後の台風情報に留意してください。

- ★気象情報等は、最新のものをご利用ください。
  - 新潟県の警報、注意報  
[https://www.jma.go.jp/jp/warn/323\\_table.html](https://www.jma.go.jp/jp/warn/323_table.html)
  - 新潟県の気象情報  
[https://www.jma.go.jp/jp/kishojoho/323\\_index.html](https://www.jma.go.jp/jp/kishojoho/323_index.html)
  - メッシュ情報や危険度分布もご利用ください。
    - 土砂 <https://www.jma.go.jp/jp/doshamesh/>
    - 浸水 <https://www.jma.go.jp/jp/suigaimesh/inund.html>
    - 洪水 <https://www.jma.go.jp/jp/suigaimesh/flood.html>
  - 早期注意情報（警報級の可能性）もご利用ください。  
市町村ごとの警報・注意報を選択すれば、下方に表示します。
  - 2週間気温予想  
<http://www.data.jma.go.jp/gmd/cpd/twoweeek/?fuk=54>
  - 村上市への支援資料（毎日5時、11時、17時頃に更新）  
[https://www.data.jma.go.jp/yoho/data/jishin/sien\\_niigata.html](https://www.data.jma.go.jp/yoho/data/jishin/sien_niigata.html)

