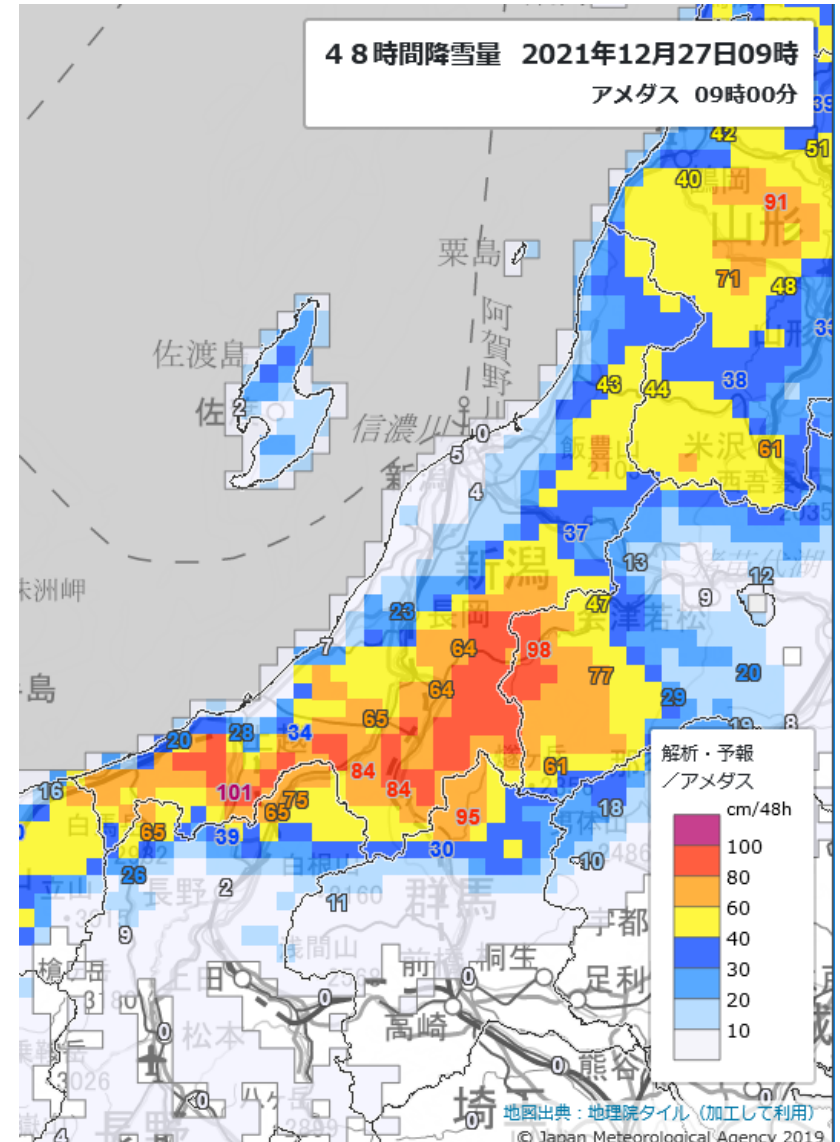
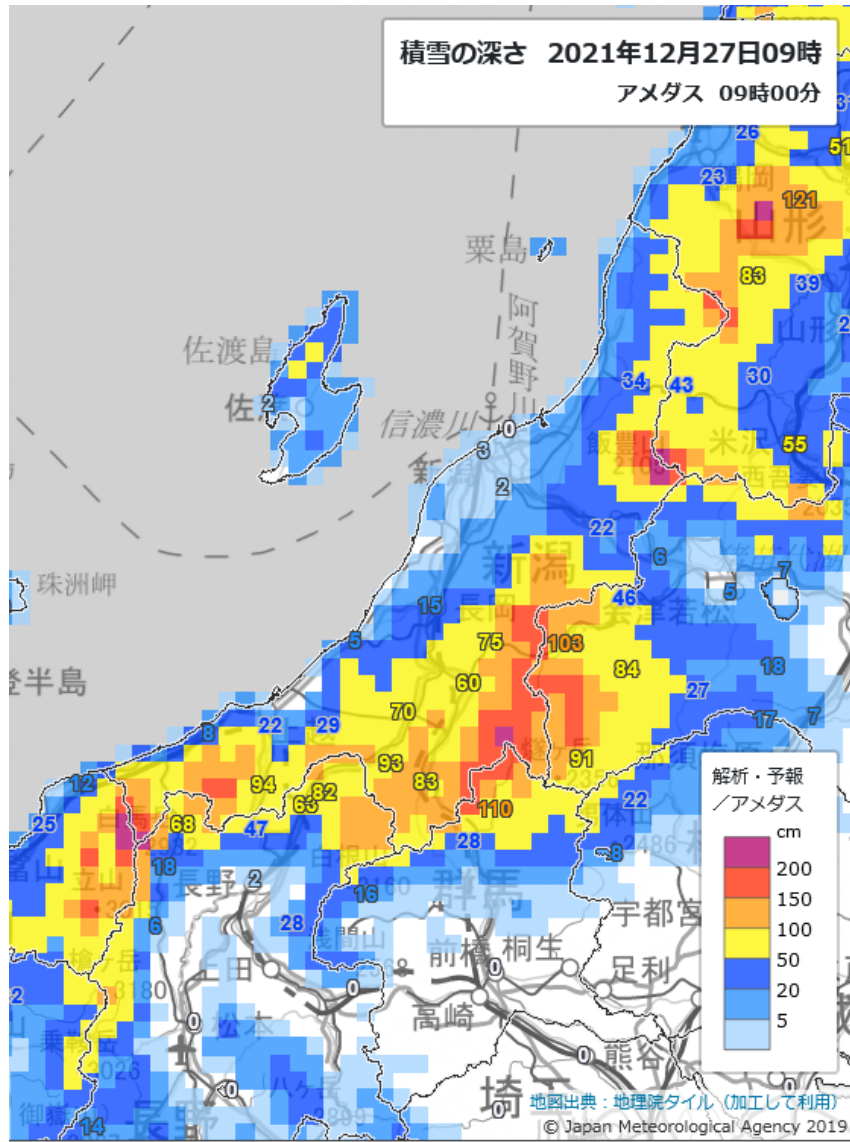


年末年始の新潟県における 天気の見通し

令和3年12月27日
新潟地方気象台

現在の雪の状況



アメダスの観測では、27日09時現在、上中越で60~90cm強の積雪となっているところがあり、25日09時~27日09時までの48時間降雪量では、下関で43cm、湯沢と津南で84cm、関山で101cmのほか、長岡で23cm、高田で28cm、能生で20cmを観測した。

年末年始の天気の見通し

(大雪に警戒、高波・風雪に注意・警戒)

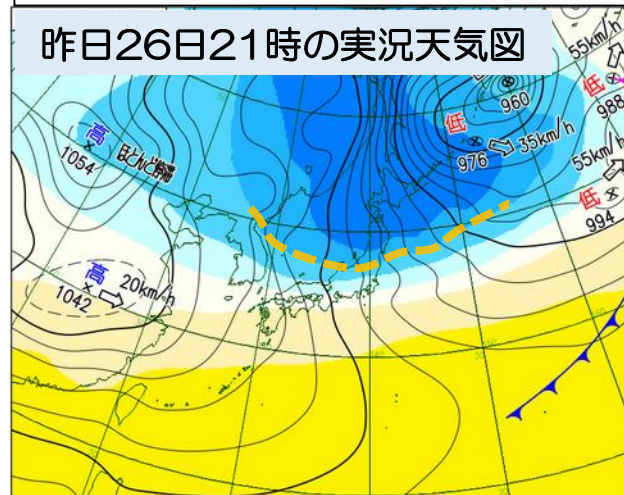


新潟地方気象台

2021年12月27日

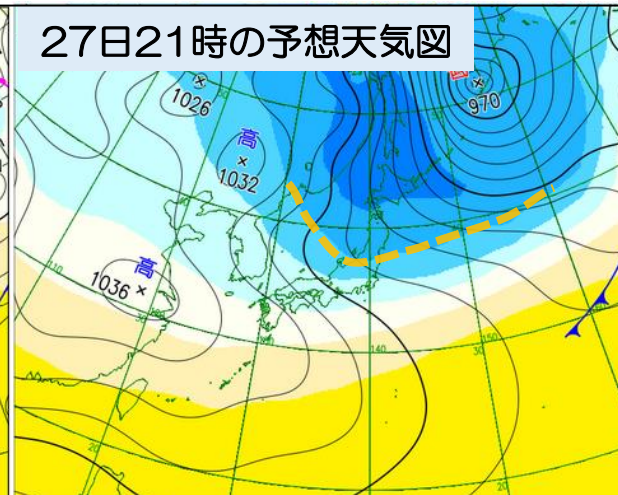
- <概況> 強い冬型の気圧配置が続いているが、現在の強い冬型の気圧配置は28日になると次第に緩む見込み。ただし、30日午後から31日にかけて次の強い寒気が流れ込み、31日から1月1日にかけて冬型の気圧配置が強まる見込み。また、年明け1月2日から3日にかけても冬型の気圧配置が強まる可能性。
- <雪> 今日27日夕方から28日明け方にかけて上中越の山沿いを中心に再び警報級の大雪となる所がある。28日の日中に入ると大雪の峠は越える見込み。31日には次の冬型の気圧配置の強まりにより、警報級の大雪となる可能性がある。
- <風、波> 28日にかけて雪を伴った強い風が吹き、しけが続く見込み。予想よりも気圧の傾きが大きくなった場合は、27日夕方から28日明け方にかけては暴風雪となるおそれがあるとともに、27日夕方にかけては波浪警報を発表する可能性がある。
- <警戒事項> 28日明け方にかけて大雪や吹きだまりによる交通障害、農業施設などへの被害に警戒。高波や雪を伴った強風に注意・警戒。また、ふぶきや地ふぶきによる視程障害、電線や樹木等への着雪、なだれや路面の凍結、落雷や竜巻などの激しい突風、ひょうにも注意。その後も31日頃は、大雪や雪を伴った強風、高波に注意・警戒。今後の気象情報に留意。

昨日26日21時の実況天気図



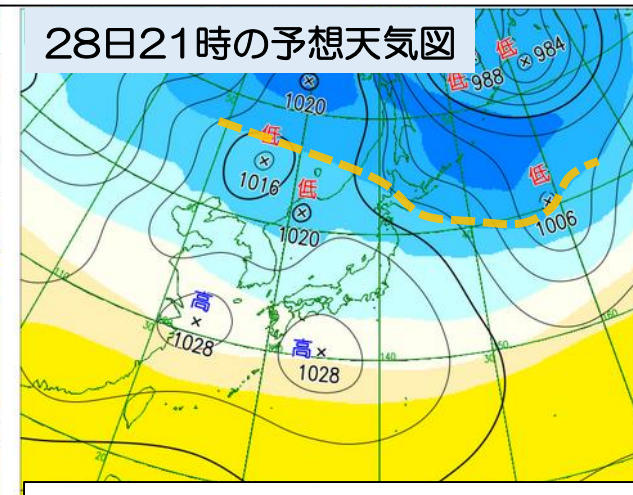
26日21時の石川県輪島の高層気象観測
上空約5000mの実況観測値 -39.1℃

27日21時の予想天気図

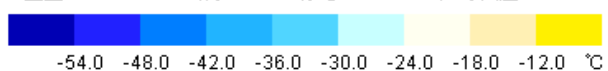


----- 上空5000m付近の気温 -36℃

28日21時の予想天気図



上空500hPa (約5000から6000m)の気温



27日夕方から28日明け方にかけて上中越の山沿いを中心に再び大雪となる所があるでしょう。
強い冬型の気圧配置は28日は次第に緩むため、28日の日中に入ると大雪の峠は越える見込みです。

降雪量予想

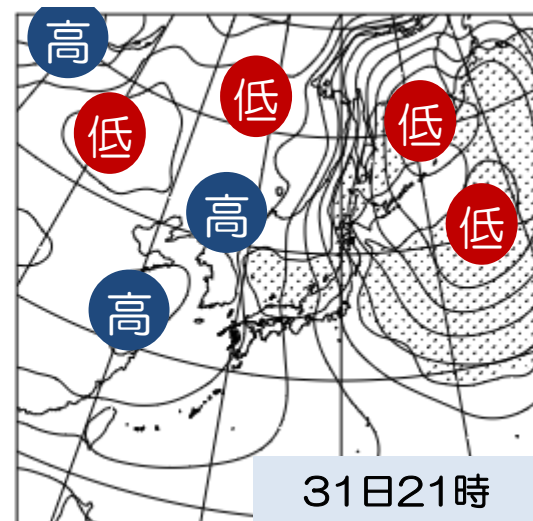
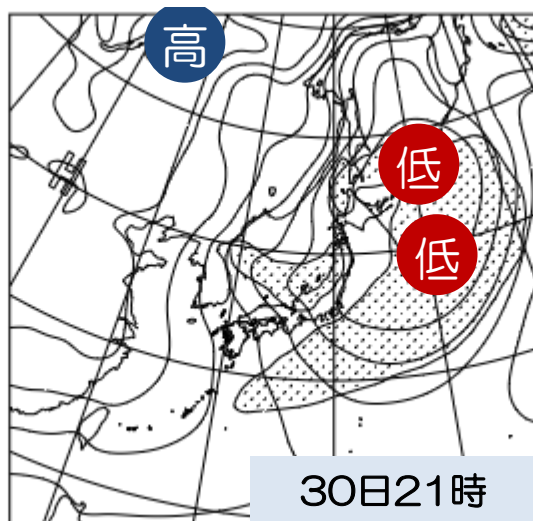
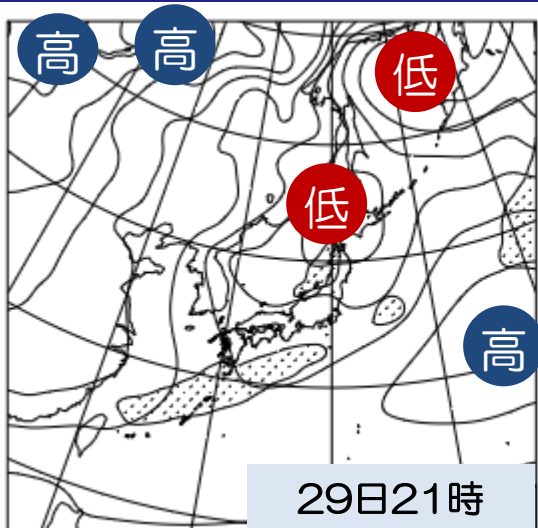
いずれも多いところ (cm)

	注意報基準	警報基準	27日12時~28日12時
下越 平地	6時間降雪量 15cm	6時間降雪量 30cm・35cm	30cm
中越 平地			40cm
上越 平地		6時間降雪量 30cm	40cm
佐渡			10cm
下越 山沿い	12時間降雪量 30cm	12時間降雪量 55cm	50cm
中越 山沿い	12時間降雪量 30cm・35cm	12時間降雪量 55cm・60cm	80cm
上越 山沿い	12時間降雪量 30cm		80cm

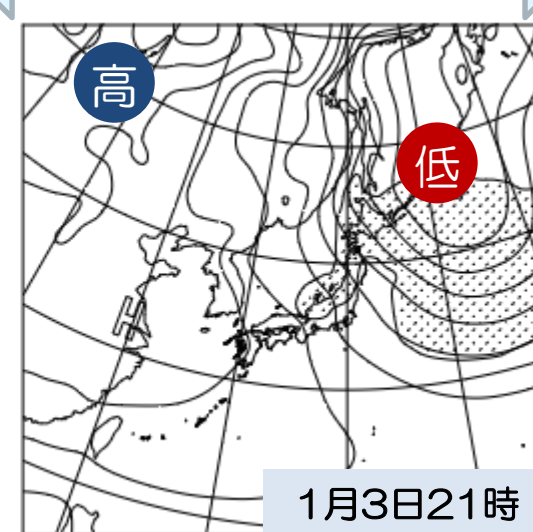
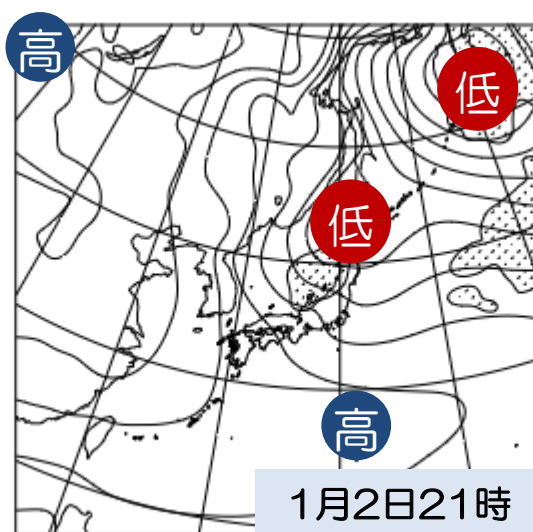
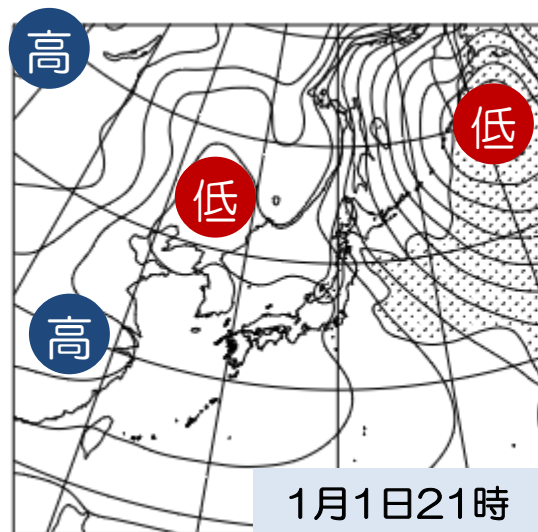
◆今後気象台が発表する最新の防災気象情報に留意。

予想天気図 (1週間)

※ハッチ部分は、24時間降水量
5ミリ以上のエリア



31日から1月1日にかけて冬型の
気圧配置が強まる見込み



31日から1月1日にかけて冬型の
気圧配置が強まる見込み

2日から3日にかけても冬型の気圧配置が強まる可能性

新潟県の早期注意情報（警報級の可能性）

令和3年12月27日11時発表

新潟県		警報級の可能性					
		27日		28日		29日	30日
種別	夕方まで	夜～明け方	朝～夜遅く	29日	30日		
	12-18	18-6	6-24				
大雪	下越	[中]	[中]				
	中越	[高]	[高]	[中]			[中]
	上越	[高]	[高]	[中]			[中]
	佐渡						
暴風 (暴風雪)	下越		[中]				
	中越						[中]
	上越						[中]
	佐渡		[中]				[中]
波浪	下越	[中]					
	中越						[中]
	上越						[中]
	佐渡	[中]					[中]

※翌日までの「早期注意情報(警報級の可能性)」は、天気予報の対象地域と同じ発表単位(下越、中越、上越、佐渡)で発表しますが、2日先から5日先までの「早期注意情報(警報級の可能性)」は、週間天気予報の対象地域と同じ発表単位(新潟県をひとつの単位)として発表します。

◆今後気象台が発表する最新の防災気象情報に留意。

今後の天気見通し (週間天気予報)

2021年12月27日10時35分 新潟地方気象台 発表

予報期間 12月28日から1月3日まで




向こう一週間は、気圧の谷や寒気の影響で雪または雨の日が続くでしょう。なお、28日にかけては、強い冬型の気圧配置となるため、大雪となる見込みです。また、31日頃も冬型の気圧配置の強まりの程度によっては大雪となるおそれがあります。

最高気温と最低気温はともに、平年並か平年より低く、かなり低い日もありますが、期間のはじめは平年より高い所もある見込みです。

降水量は、平年より多い見込みです。

新潟県の天気予報 (7日先まで)

2021年12月27日11時 新潟地方気象台 発表

日付	今日 27日(月)	明日 28日(火)	明後日 29日(水)	30日(木)	31日(金)	01日(土)	02日(日)	03日(月)	
新潟県	風雪強い 	風雪強い 	曇後雪か雨 	曇時々雪か雨 	曇時々雪 	曇時々雪 	曇一時雪か雨 	曇一時雪 	
降水確率(%)	-/-/80/90	80/60/50/50	70	70	70	70	60	60	
信頼度	-	-	-	A	A	A	B	B	
新潟 気温 (°C)	最高	2	3	9 (6~10)	6 (4~8)	2 (0~4)	3 (0~5)	5 (4~7)	4 (1~6)
	最低	-	0	0 (-2~1)	1 (-1~3)	-2 (-3~0)	-2 (-4~0)	0 (-4~1)	-1 (-3~1)
向こう一週間 (明日から7日先まで) の平年値									
降水量の7日間合計				最低気温			最高気温		
平年並 30 - 48mm				1.0°C			6.7°C		

◆今後気象台が発表する最新の防災気象情報に留意。

★気象情報等は、最新のものをご利用ください。

- 新潟県の警報、注意報

https://www.jma.go.jp/bosai/warning/#area_type=offices&area_code=150000

※早期注意情報（警報級の可能性）もご利用ください。

- 新潟県の気象情報

https://www.jma.go.jp/bosai/information/#area_type=offices&area_code=150000&format=table

- 新潟県降雪量予想

https://www.data.jma.go.jp/yoho/data/jishin/snow_jpni_latest.pdf

- 新潟県天気予報・週間天気予報

https://www.jma.go.jp/bosai/forecast/#area_type=offices&area_code=150000

- 雨雲の動き（降水ナウキャスト）

<https://www.jma.go.jp/bosai/nowc/>

- 今後の雪（解析積雪深、解析降雪量、降雪短時間予報）

<https://www.jma.go.jp/bosai/snow/>