

# 大雪に関する警戒本部会議

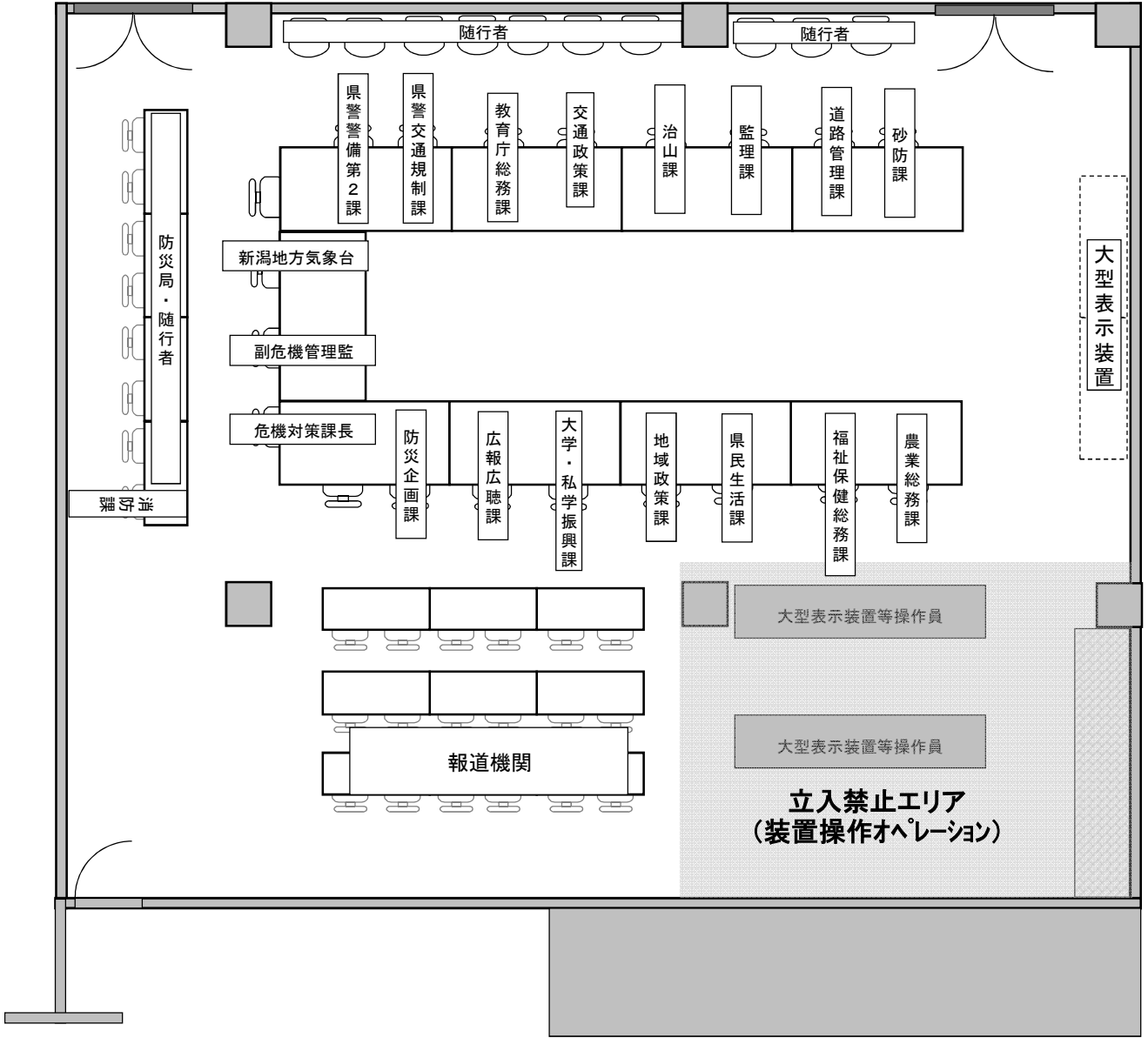
令和4年2月22日（火）18時30分～  
西回廊2階災害対策本部会議室

1 あいさつ（副危機管理監）

2 気象の見込みについて

3 その他

**大雪に関する警戒本部会議 座席表**  
**【令和4年2月22日(火)】 危機管理センター災害対策本部会議室**



2月22日から23日にかけての  
新潟県における気象の見通し

令和4年2月22日

新潟地方気象台

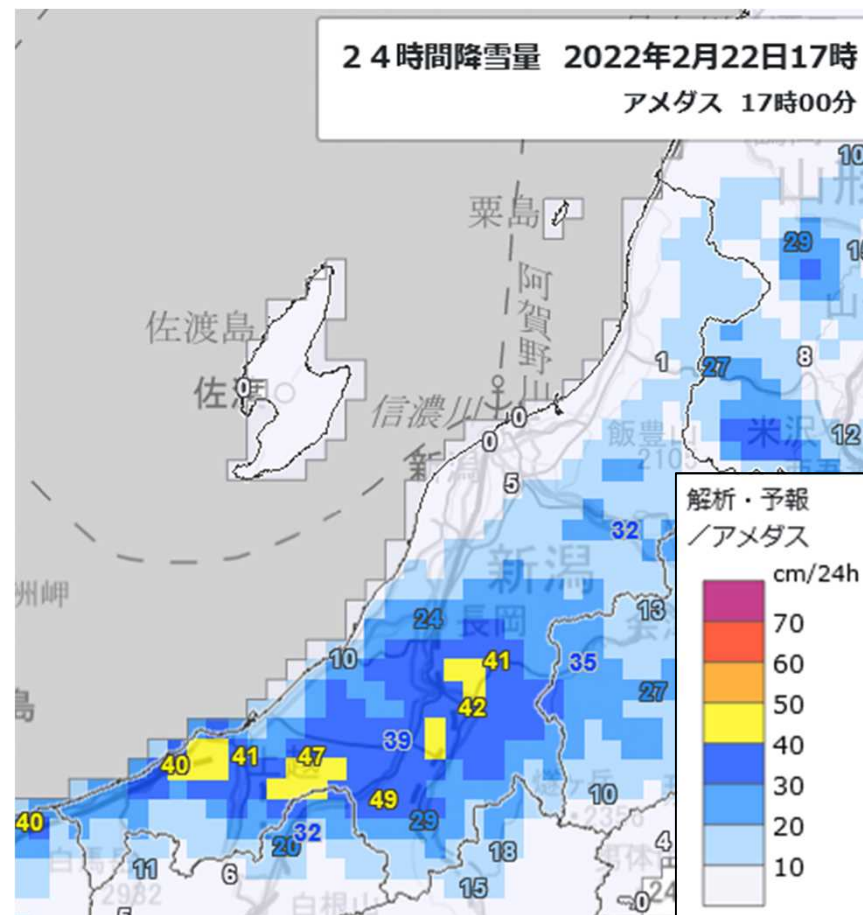
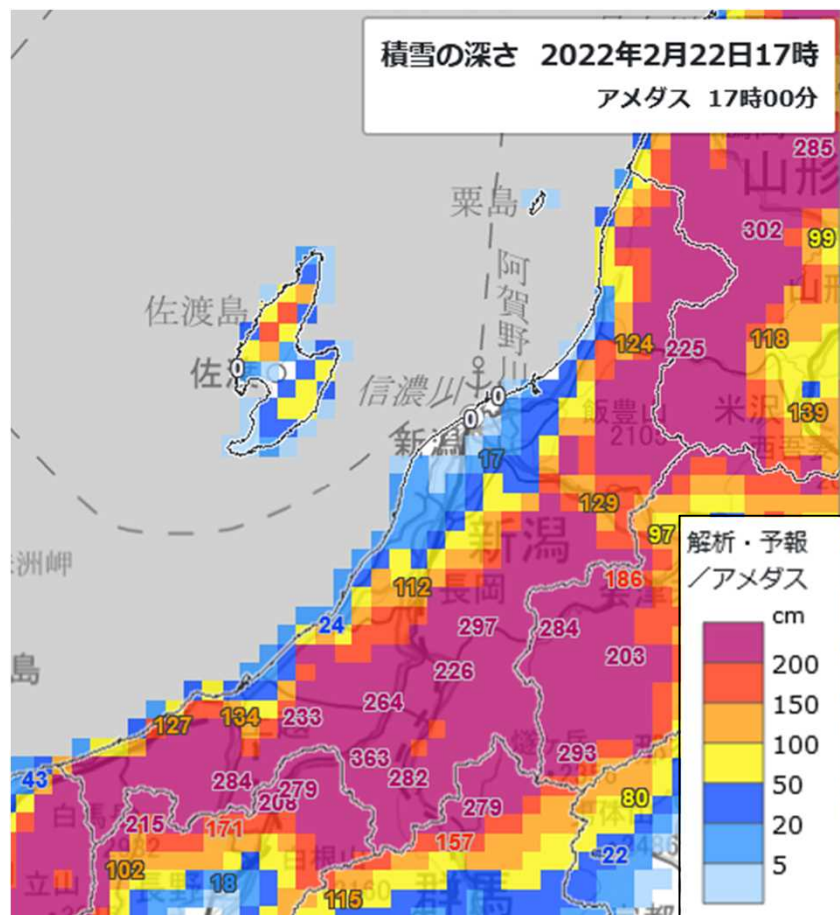
# 22日～23日にかけての天気の見通し (大雪に厳重に警戒)

<概況> 日本付近は冬型の気圧配置となっており、北陸地方の上空約5500メートルには氷点下30度以下の寒気が流れ込んでいます。冬型の気圧配置は23日にかけて続く見込みです。

<警戒事項> 中越と上越の山沿いでは、23日昼前にかけて大雪に厳重に警戒してください。  
除雪が困難となる積雪となるおそれがあり、交通障害が発生する可能性を考慮して、不要不急の外出を控えるようにしてください。積雪の多くなっている地域では屋根からの落雪などに注意してください。

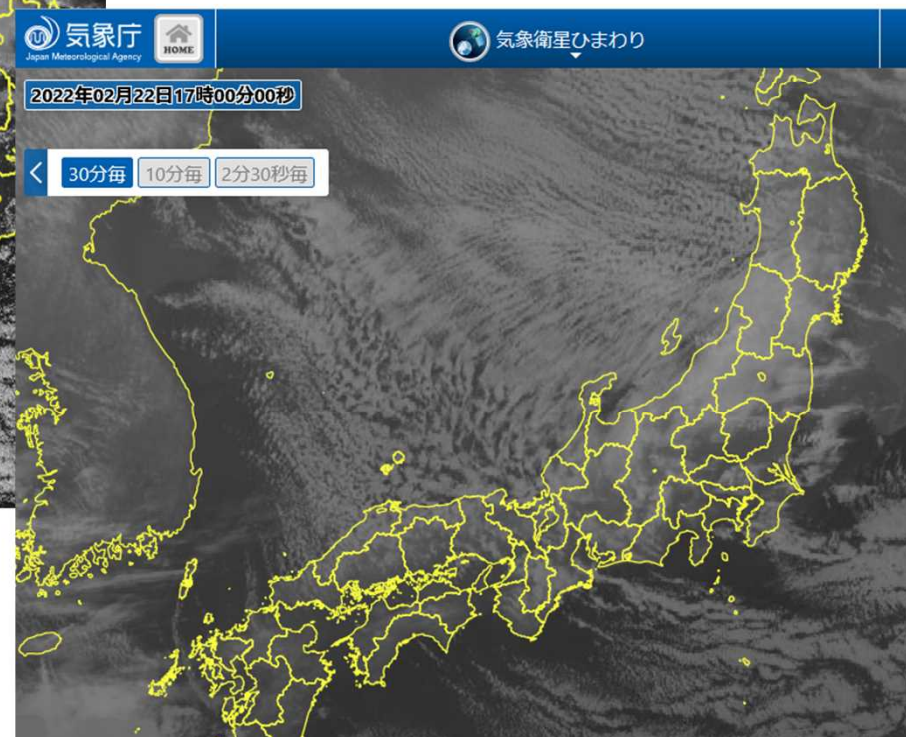
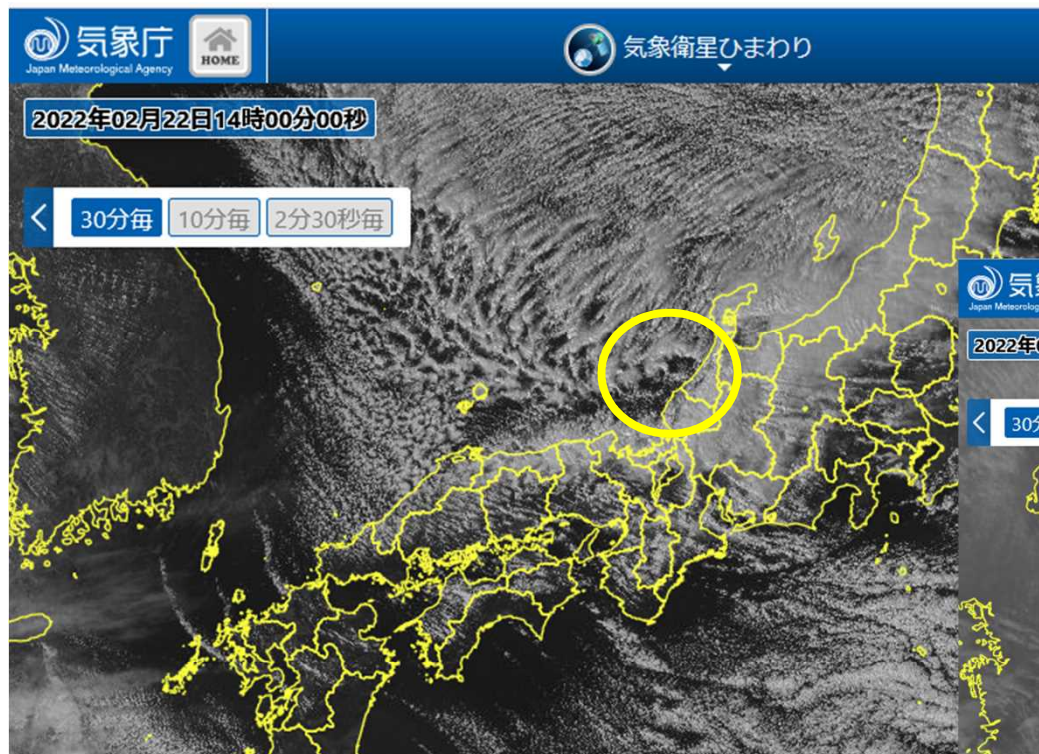
また、新潟県では、高波、雪を伴った強風、ふぶきによる視程障害、電線や樹木等への着雪、なだれ、路面の凍結、落雷、突風にも注意してください。

# 22日16時現在のアメダス積雪深と 24時間降雪量



22日17時現在、津南で363cm、魚沼市守門で297cm、妙高市関山284cm、湯沢282cm、十日町で264cm、上越市安塚で233cm、魚沼市小出で226cmなどの積雪深となっています。また、上中越では、22日17時までの24時間に、30～50cm弱の降雪となりました。

# 22日14時の衛星可視画像と 17時の衛星赤外画像



本日夕方頃、北陸地方に天気図に現れないような小さな低気圧が接近上陸、県内では降雪が強まりました。  
現在、県内は広く雪雲に覆われていますが、このような状態が、明日（23日）昼前まで続くと思われます。

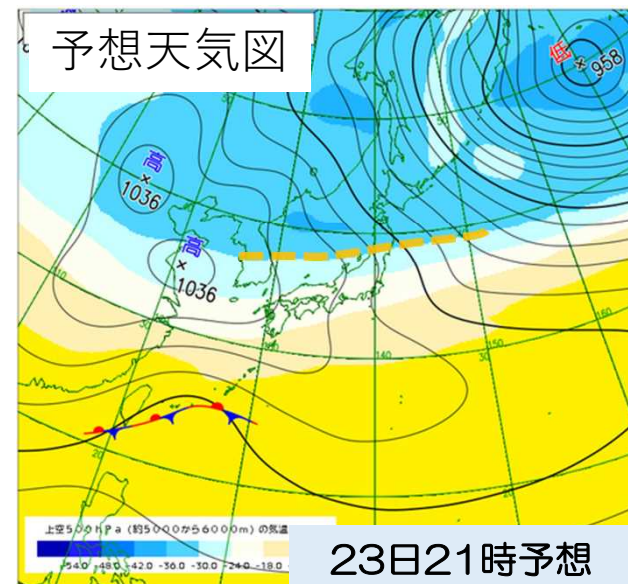
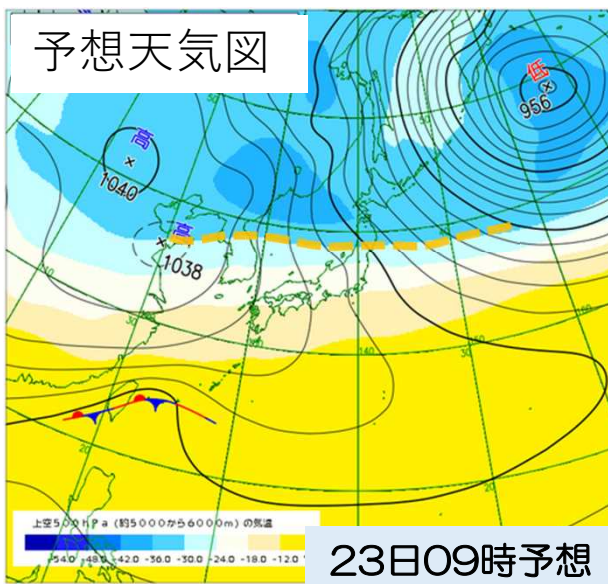
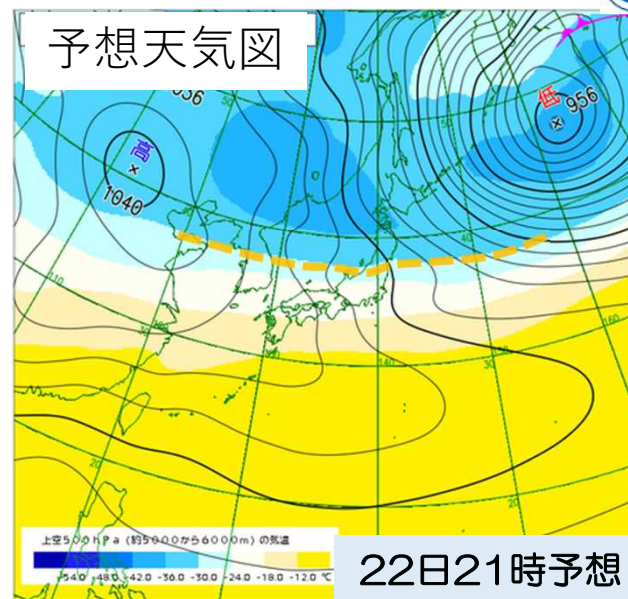
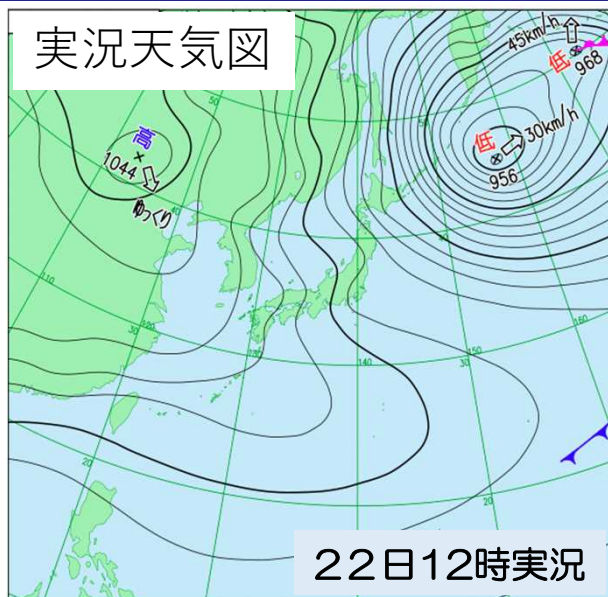
# 実況・予想天気図

地上天気図 + 上空約5000~6000mの気温



新潟地方気象台

2022年2月22日



----- は、  
上空約5000~  
6000mの高度に  
おいて予想され  
る、氷点下30度  
の等温線

冬型の気圧配置は23日にかけて続く見込みですが、上空の寒気は次第に弱まる見込みです。

# 22日～23日にかけての降雪量予想

・中越と上越では、23日昼前にかけて山沿いを中心に大雪となり、22日は平地でも大雪となる所があるでしょう。断続的に降雪が強まり、短時間で積雪が急速に増えるおそれがあります。

## 降雪量予想 いずれも多いところ (cm)

24時間後以降は  
平地・佐渡、山沿いの2区分に分けた予想を記載しています

	注意報基準	警報基準	22日18時～23日18時
下越 平地	6時間降雪量 15cm	6時間降雪量 30cm・35cm	10cm
中越 平地			30cm
上越 平地		6時間降雪量 30cm	30cm
佐渡			5cm
下越 山沿い	12時間降雪量 30cm	12時間降雪量 55cm	35cm
中越 山沿い	12時間降雪量 30cm・35cm	12時間降雪量 55cm・60cm	70cm
上越 山沿い	12時間降雪量 30cm		70cm

◆今後気象台が発表する最新の防災気象情報に留意願います



# 早期注意情報（警報級の可能性）

## 新潟県の早期注意情報（警報級の可能性）

令和4年2月22日17時発表

新潟県								
種別		22日	23日		24日	25日	26日	27日
		夜～明け方	朝～夜遅く					
		18-6	6-24					
大雪	下越							
	中越	[高]	[高]					
	上越	[高]	[高]					
	佐渡							
波浪	下越							
	中越							
	上越							
	佐渡							
暴風 (暴風雪)	下越							
	中越							
	上越							
	佐渡							

※翌日までの「早期注意情報(警報級の可能性)」は、天気予報の対象地域と同じ発表単位(下越、中越、上越、佐渡)で発表しますが、2日先から5日先までの「早期注意情報(警報級の可能性)」は、週間天気予報の対象地域と同じ発表単位(新潟県をひとつの単位)として発表します。

◆今後気象台が発表する最新の防災気象情報に留意願います

# 今後の天気見通し（週間天気予報）









2022年02月22日16時35分 新潟地方気象台 発表

予報期間 2月23日から3月1日まで

向こう一週間は、気圧の谷や寒気の影響で雲が広がりやすく、雪または雨の降る日があるでしょう。なお、23日にかけて、強い冬型の気圧配置が続くため大雪となる所がある見込みです。

最高気温は、期間のはじめは平年より低く、かなり低い所もありますが、その後は平年並か平年より高いでしょう。

最低気温は、平年並か平年より低い日が多く、期間の前半はかなり低い所もある見込みです。  
降水量は、平年並か平年より多いでしょう。

新潟県の天気予報（7日先まで）								
2022年02月22日17時 新潟地方気象台 発表								
日付	今夜 22日(火)	明日 23日(水)	明後日 24日(木)	25日(金)	26日(土)	27日(日)	28日(月)	01日(火)
新潟県	風雪強い 	風雪強い 	曇時々雪 	曇一時雪か雨 	曇 	曇一時雨 	曇 	曇一時雨か雪 
降水確率(%)	-/-/-70	70/50/40/50	70	50	30	60	30	50
信頼度	-	-	-	C	A	B	B	C
新潟 気温 (°C)	最高	-	4 (3~7)	8 (6~10)	10 (8~12)	9 (7~12)	11 (9~13)	9 (8~12)
	最低	-	-1	0 (-2~1)	1 (-1~3)	0 (-2~2)	3 (0~5)	2 (-2~4)
向こう一週間（明日から7日先まで）の平年値								
降水量の7日間合計				最低気温		最高気温		
新潟 平年並 16 - 30mm				0.6℃		7.7℃		

◆今後気象台が発表する最新の防災気象情報に留意願います

# 情報の入手先など

★気象情報等は、最新のものをご利用ください。

- 新潟県の警報、注意報

[https://www.jma.go.jp/bosai/warning/#area\\_type=offices&area\\_code=150000](https://www.jma.go.jp/bosai/warning/#area_type=offices&area_code=150000)

※早期注意情報（警報級の可能性）もご利用ください。

- 新潟県の気象情報

[https://www.jma.go.jp/bosai/information/#area\\_type=offices&area\\_code=150000&format=table](https://www.jma.go.jp/bosai/information/#area_type=offices&area_code=150000&format=table)

- 新潟県降雪量予想

[https://www.data.jma.go.jp/yoho/data/jishin/snow\\_jpni\\_latest.pdf](https://www.data.jma.go.jp/yoho/data/jishin/snow_jpni_latest.pdf)

- 雨雲の動き（降水ナウキャスト）

<https://www.jma.go.jp/bosai/nowc/>

- 今後の雪（解析積雪深、解析降雪量、降雪短時間予報）

<https://www.jma.go.jp/bosai/snow/>