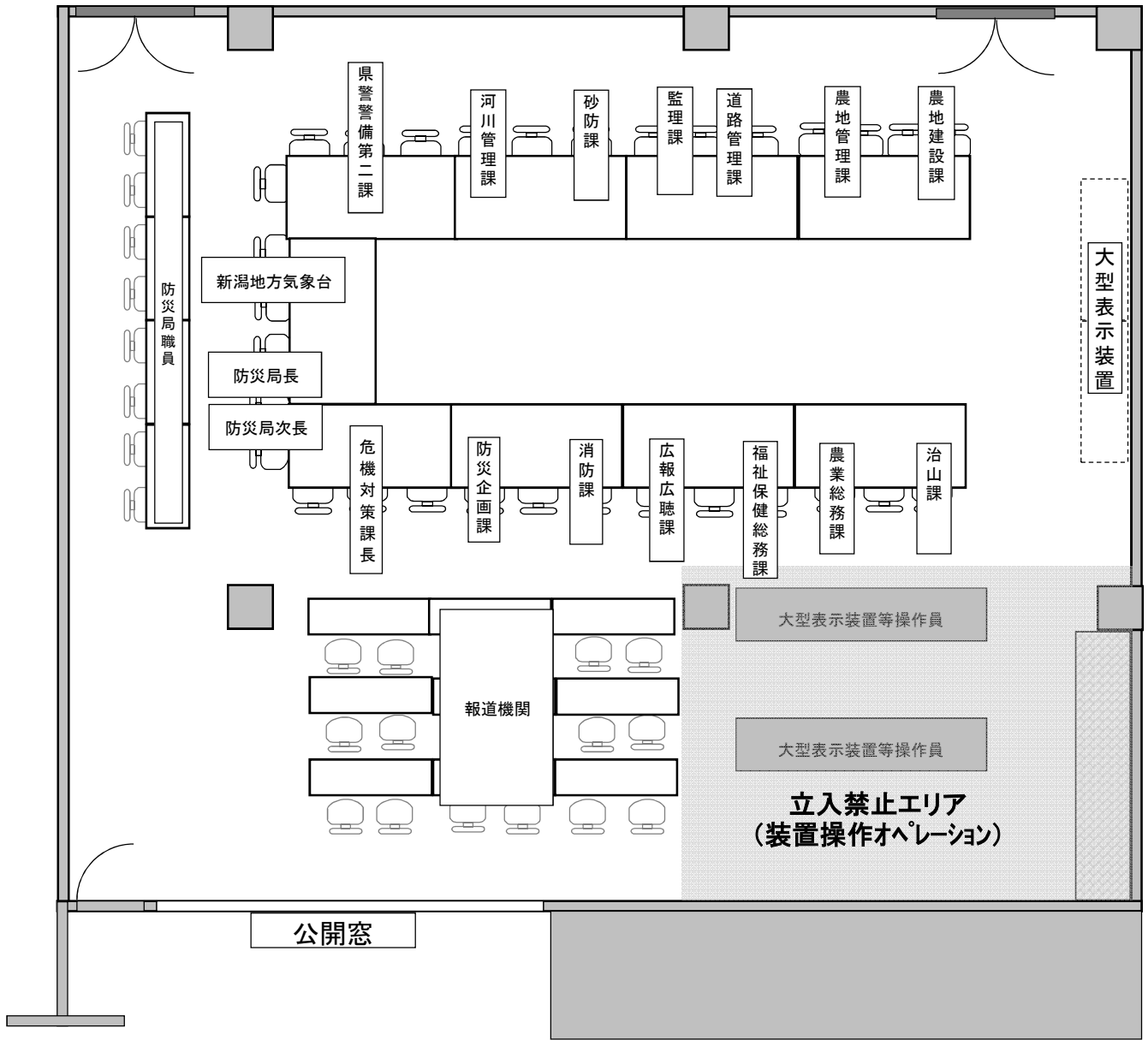


# 大雨に関する警戒本部会議

令和4年6月27日（月）午後5時30分～  
西回廊2階 災害対策本部会議室

- 1 あいさつ（副危機管理監）
- 2 現在の避難情報発令状況及び被害状況等について
- 3 今後の気象の見込みについて
- 4 その他

大雨に関する警戒本部会議 座席表  
令和4年6月27日(月)午後5時30分～ 危機管理センター災害対策本部会議室



令和4年6月27日からの大雨 状況 (R4.6.27 17:00現在)

市町村	大雨警報		洪水警報	土砂災害警戒情報発表	対策本部等	避難情報
	土砂	浸水				
新潟市	○		○	14:40	対策本部	避難指示発令
新発田市	○	○	○	14:40	警戒本部	避難指示発令
胎内市	○		○	15:10	警戒本部	
村上市	○	○	○			
関川村	○		○	15:30	警戒本部	
佐渡市	16:49警報解除					
聖籠町		○	○		警戒本部	避難指示発令

## 大雨警報等発令市町村に係る被害状況

令和4年6月27日16時現在

	被害状況	備考
村上市	なし	
関川村	なし	
村上市消防本部	なし	
新発田市	なし	道路冠水多数
胎内市	なし	
聖籠町	なし	停電多数
新発田地域広域消防	なし	道路冠水多数 救助要請等はなし
新潟市	なし	停電、道路冠水、倒木あり
新潟市消防局	なし	
佐渡市	床下浸水 1件	田んぼへの土砂流入、田んぼ崩落による道路埋塞 河内川で越水、土のうで対応中
佐渡消防	なし	

令和4年6月27日  
16時00分現在  
土 木 部

## 6月27日の大雨による被害状況等について（第1報）

### 【河川関係】

#### 1 水防体制 5地域

新発田（6/27 9:50～）、佐渡（6/27 10:13～）、新津（6/27 11:35～）、  
新潟（6/27 11:40～）、村上（6/27 14:27～）

#### 2 洪水調節実施ダム 4ダム

加治川治水ダム（6/27 10:04～11:04、15:24～）、奥胎内ダム（6/27 14:54～）、  
奥三面ダム（6/27 15:01～）、内の倉ダム（6/27 15:49～）

#### 3 河川水位

○羽茂川 レベル1  
○胎内川 レベル3（17:00時点）  
○荒川（直轄） レベル1

#### 4 被害

○二級河川河内川（佐渡市多田地内） 10:50 溢水発生（床下浸水1戸）  
○一級河川中田川（新発田市緑町地内） 14:00 溢水発生  
○二級河川箱岩川（新発田市箱岩地内） 14:40 溢水発生

※新発田市の2河川については被害状況確認中

※中田川沿川の西名柄排水機場（新発田市管理）が現在停止中であり、原因確認中

### 【砂防関係】

#### 1 土砂災害発生状況

なし

#### 2 砂防関係施設の被害状況

なし

#### 3 気象情報等

6月27日 14:40 土砂災害警戒情報1号【発表】新潟市、新発田市  
15:10 土砂災害警戒情報2号【発表】胎内市  
15:30 土砂災害警戒情報3号【発表】関川村

**【道路関係】**

- 1 全面通行止め 合計 4路線 4箇所  
うち降雨による箇所 : 3路線 3箇所  
うち事前通行規制箇所 : 1路線 1箇所

**■県管理道路の被災状況（全面通行止め） 3路線 3箇所**

No	地域	路線名	区間名	理由	規制状況	対応状況
1	新発田	(一)下長橋上館線	新発田市平山	道路冠水	6/27 13:45～	監視中
2	新発田	(一)米倉板山新発田線	新発田市東新町	道路冠水	6/27 14:00～	監視中
3	新発田	(一)紫雲寺菅谷線	新発田市住田～菅谷	道路冠水	6/27 15:30～ 16:30 解除予定	監視中
4						
5						

**■事前通行規制（全面通行止め） 1路線 1箇所**

No	地域	路線名	区間名	規制状況
1	新発田	(主)胎内二王子公園羽黒線	胎内市下荒沢	6/27 15:00～
2				

2. 孤立状況(県管理道路に関するもの)  
なし

**【都市公園関係】**

- ・紫雲寺記念公園（新発田市）にて13:15より落雷に伴い停電発生。16:00現在、停電継続中。
- ・新潟スタジアムのスワンフィールドの監視カメラが故障中。（落雷によるものと思われる。）

**【建築住宅関係】**

公営住宅 被害無し

**【下水道関係】**

流域下水道施設 被害無し

# 大雨についての見通し

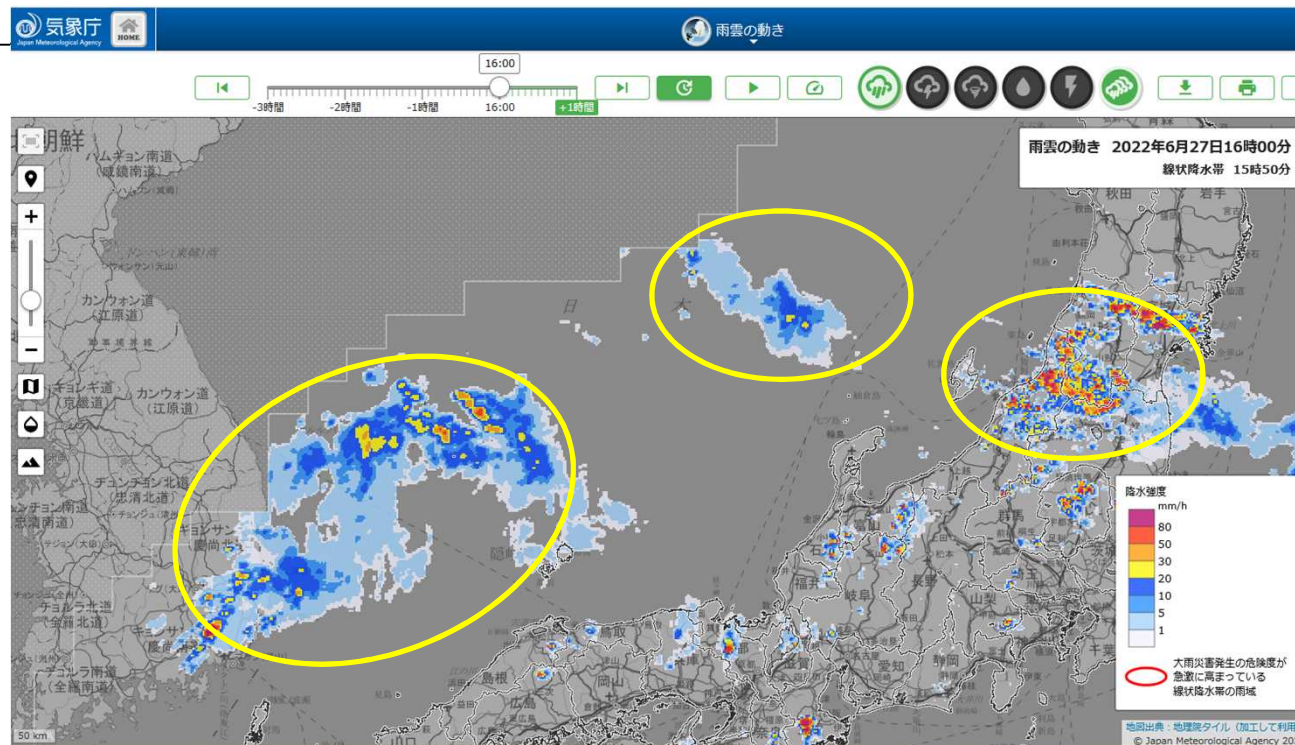
令和4年6月27日 17時30分現在

新潟地方气象台

# 大雨の見通し

(土砂災害、浸水害、河川の増水・氾濫に警戒)

昨日（26日）から下越・佐渡を中心に断続的に発達した雨雲が流れ込んでいます。  
この影響で、下越では土砂災害、浸水害、河川の増水・氾濫の危険度が高い状態が続いています。  
28日明け方にかけて警戒してください。  
現在、県内にかかっている雨雲のほか、気象台では能登沖と山陰沖にある雨雲に着目しています。  
これらの雨雲が、27日夜遅くから28日明け方にかけて、下越を中心に影響を及ぼす可能性があります。





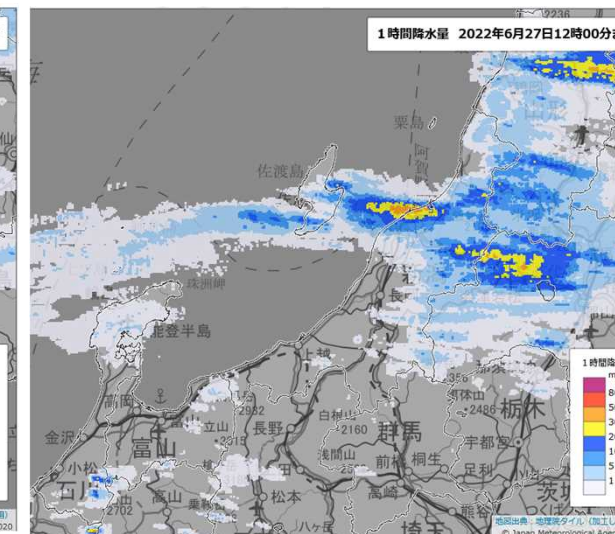
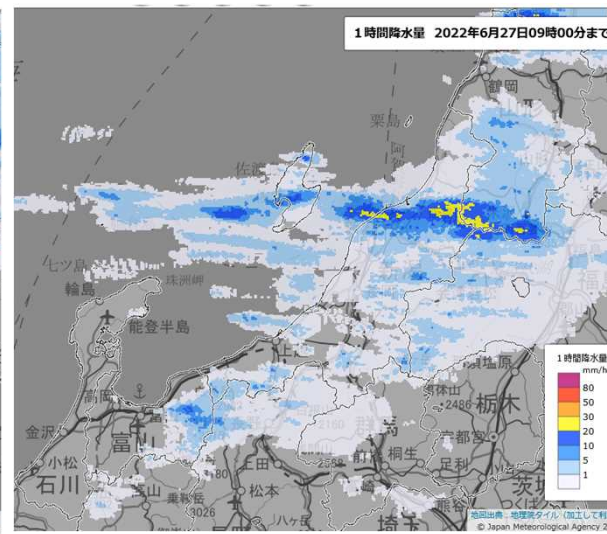
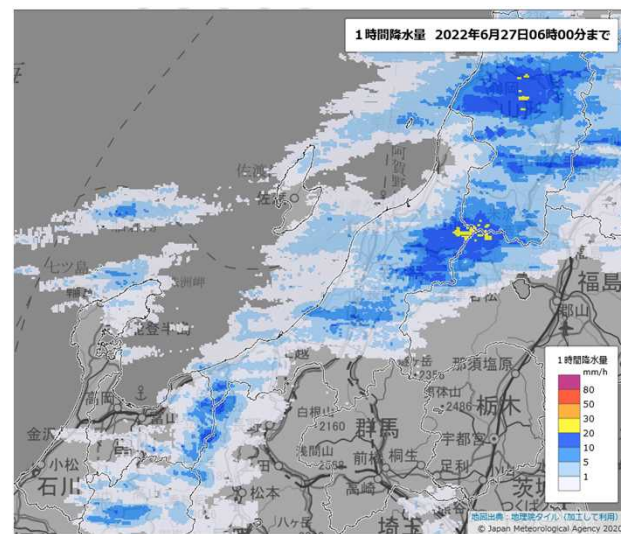
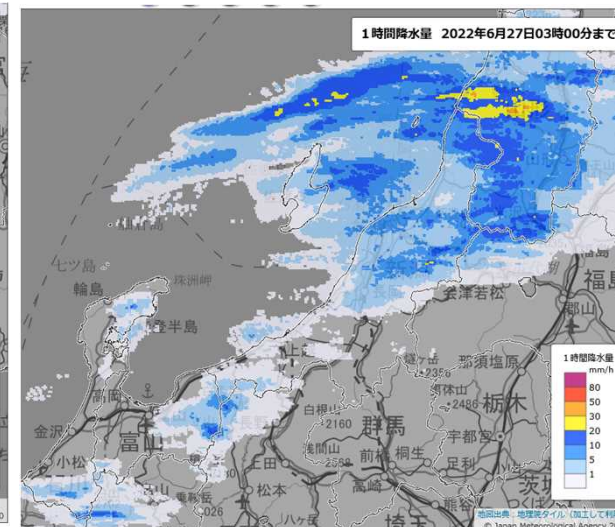
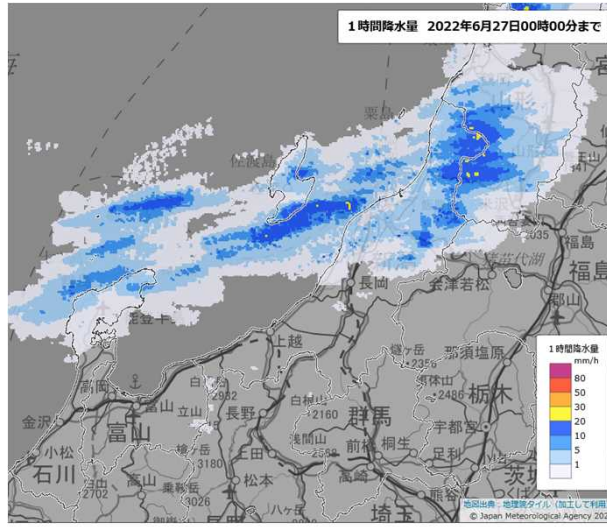
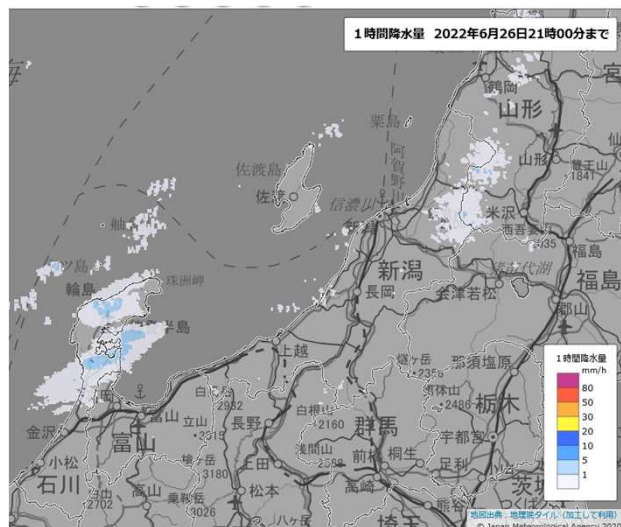
# 現在（27日15時00分）までの状況



新潟地方気象台

2022年 6月27日

17時30分現在



3時間毎の、解析雨量による1時間降水の状況です。

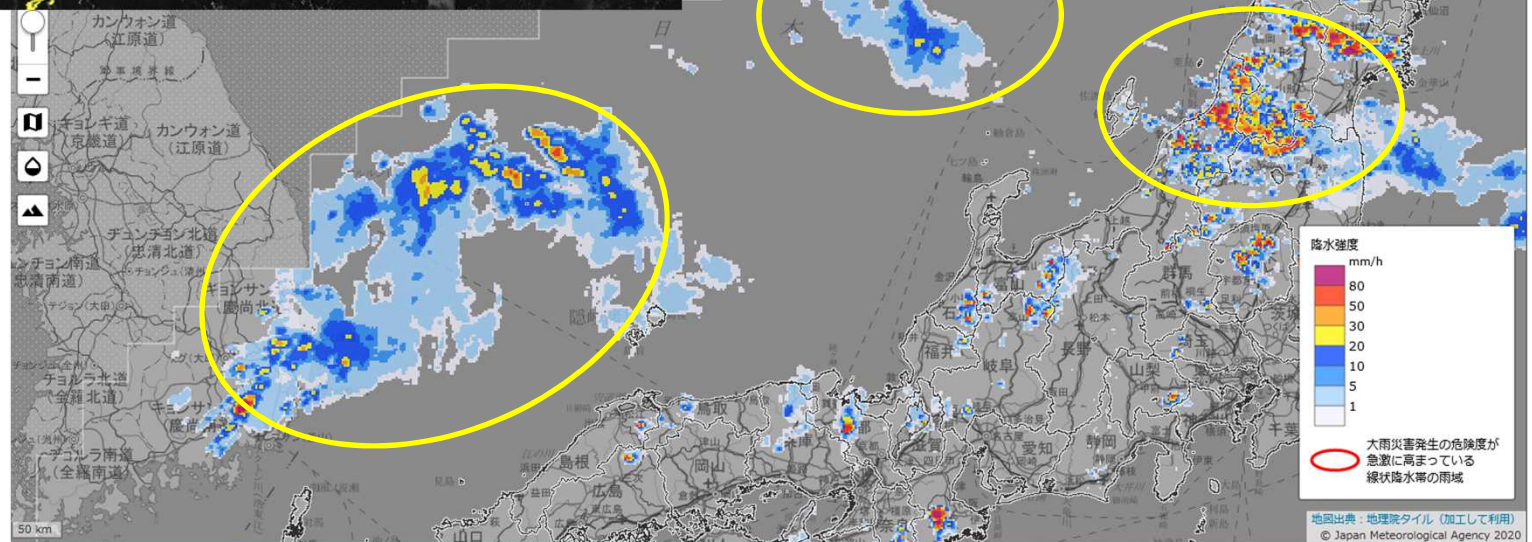
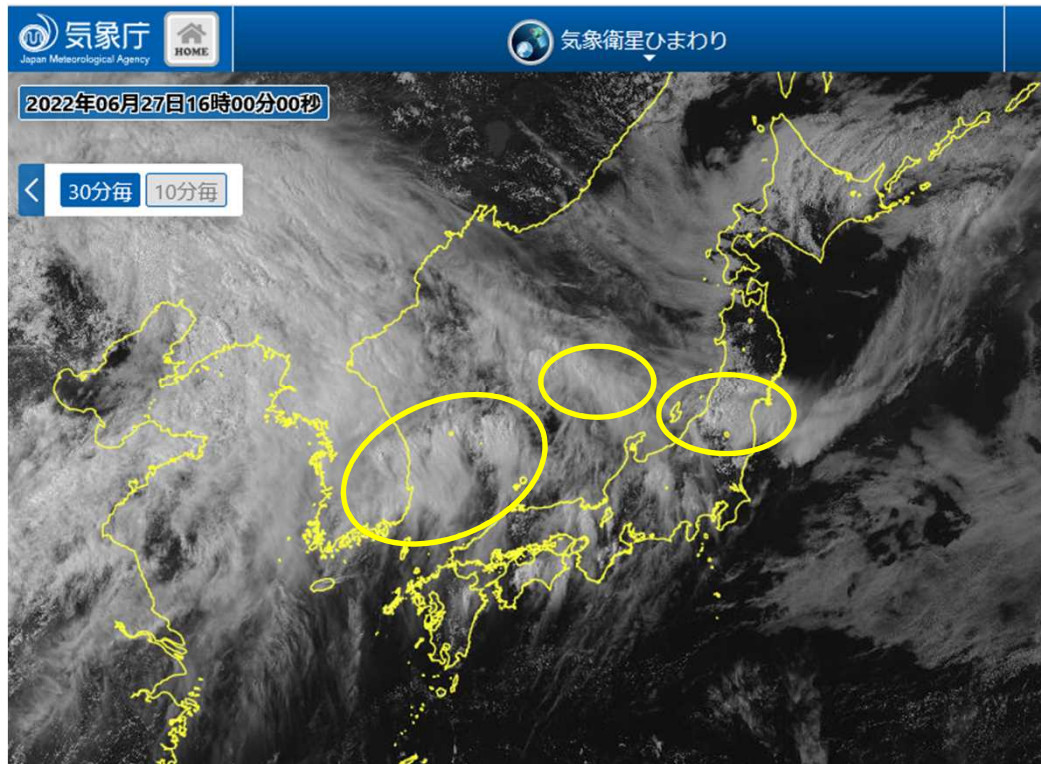
# 気象衛星画像と気象レーダー画像（着目すべき雲域）



新潟地方気象台

2022年 6月27日

17時30分現在



# 雨の予想と注意・警戒事項

新潟地方気象台

2022年 6月27日

17時30分現在

・6月27日18時から28日18時までに予想される24時間降水量（多い所）

下越 100ミ

佐渡 60ミ

中越 50ミ

上越 30ミ

・今夜（27日）夜遅くから明日明け方にかけて、もうひと山、雨が強まる時間帯があると予想されます。

・下越では、大雨や洪水による害に、引き続き続き警戒してください。

・また、佐渡でも土砂災害、低い土地の浸水、河川の増水・氾濫に注意・警戒が必要です。

- 以上です。