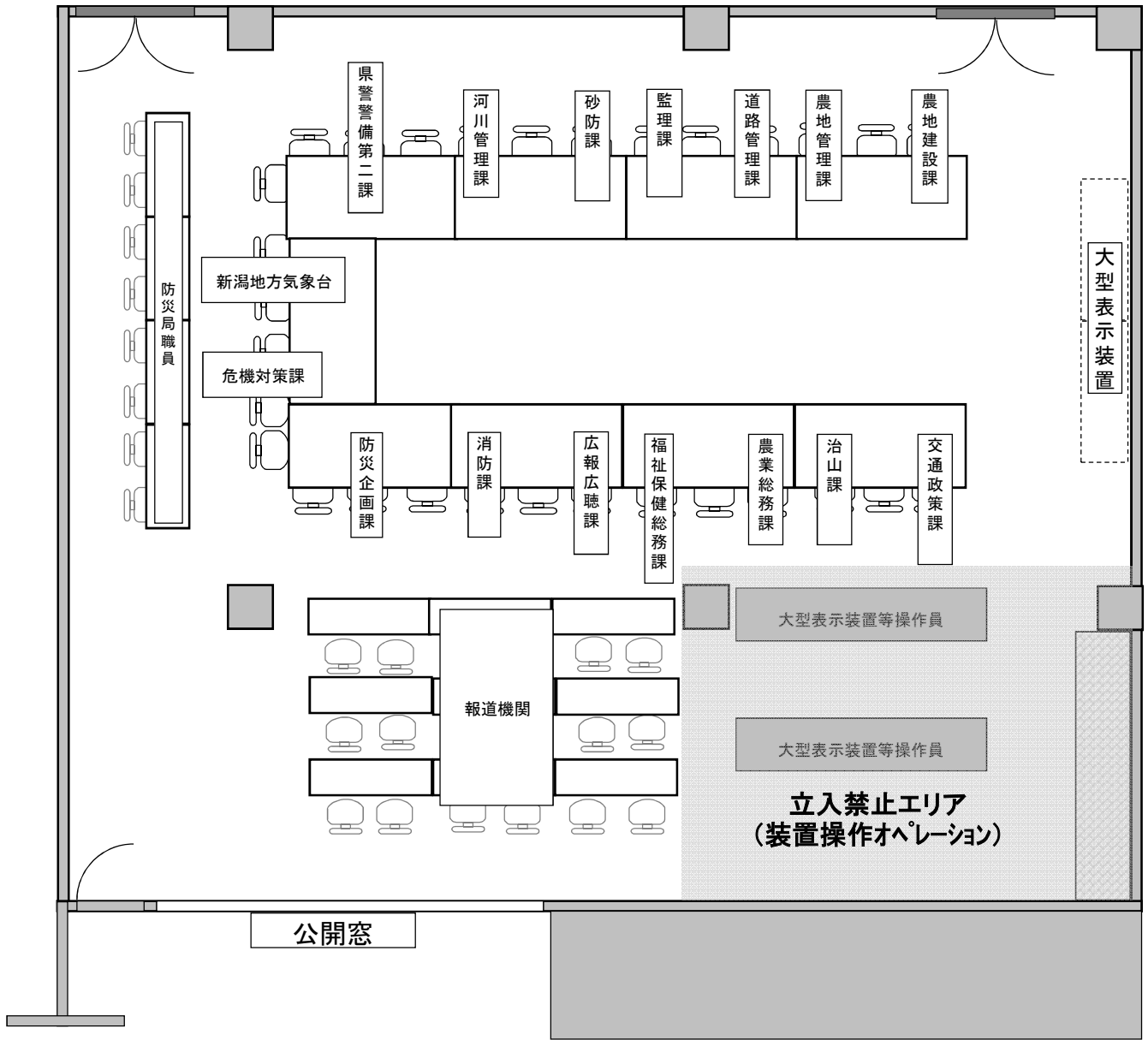


## 今後の大雨に関する情報連絡室会議

令和4年7月15日（金）午後1時30分～  
西回廊2階 災害対策本部会議室

- 1 あいさつ（危機対策課長）
- 2 今後の気象の見込みについて
- 3 連休中の連絡体制の確認の徹底について
- 4 その他

今後の大雨に関する情報連絡室会議 座席表  
令和4年7月15日(金)午後1時30分～ 危機管理センター災害対策本部会議室



# 今後の天気見通しについて

令和4年7月15日  
12時30分現在  
新潟地方気象台

# 見通しとポイント



新潟地方気象台

令和4年7月15日

12時30分現在

- 華北から東日本に前線がのびており、前線に向かって暖かく湿った空気が流れ込んでいます。 この前線は、16日にかけて北日本まで北上し、15日夜から16日にかけて西日本を南下する見込みです。
- また、北陸地方の上空約6000メートルには、氷点下6度以下の寒気が流れ込んでいるため大気の状態が非常に不安定となっています。
- 大気の状態が非常に不安定な状態は16日にかけて続き、雷を伴った、1時間に30ミリ以上の激しい雨の降るところがある見込みです。
- 新潟県内では、16日にかけて土砂災害、低い土地の浸水、河川の増水や氾濫に注意・警戒してください。また、落雷や竜巻などの激しい突風、降ひょうに注意してください。17日も引き続き土砂災害には注意・警戒してください。
- その後、3連休明けの20日にかけても雨が降る予想です。ここ数日の雨により、土壌中の水分量が多くなっている所があります。新潟県気象情報などを随時発表していきますので、最新の気象情報に留意ください。

# 実況天気図と気象衛星画像

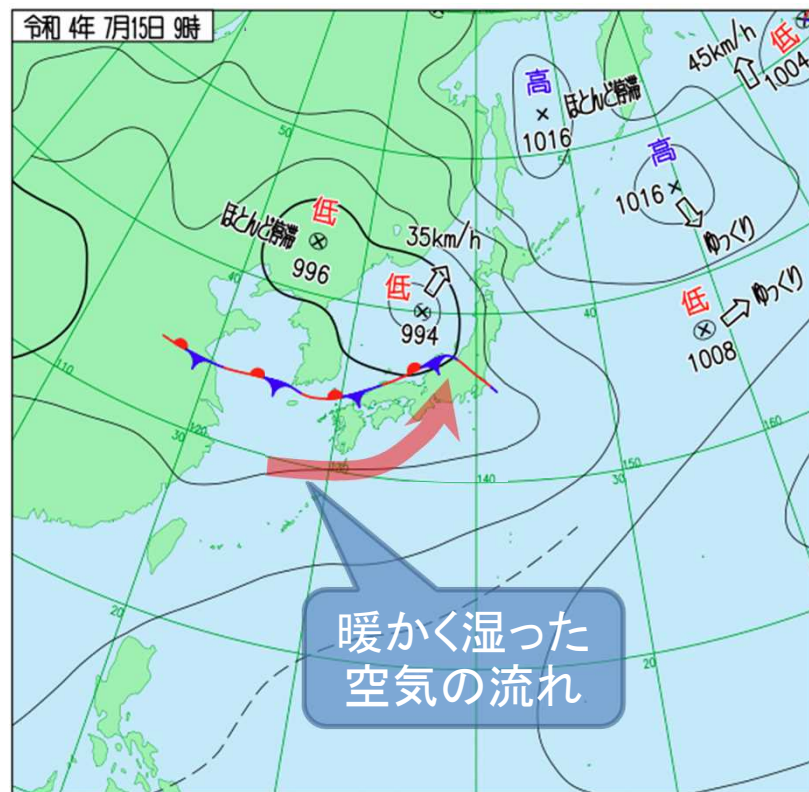


新潟地方気象台

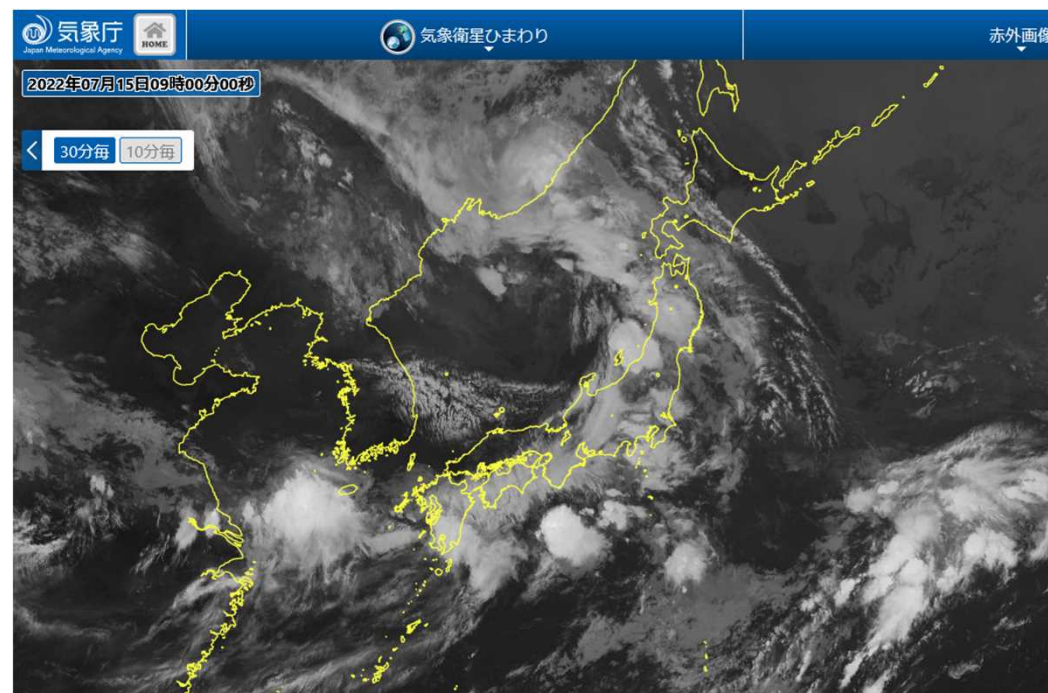
令和4年7月15日

12時30分現在

地上天気図 7月15日09時



気象衛星(赤外画像) 7月15日09時



- ・華北から東日本に前線がのびている。
- ・前線に向かって暖かく湿った空気が流れ込むとともに、北陸地方の上空約6000メートルには氷点下6度以下の寒気が流れ込む見込み。

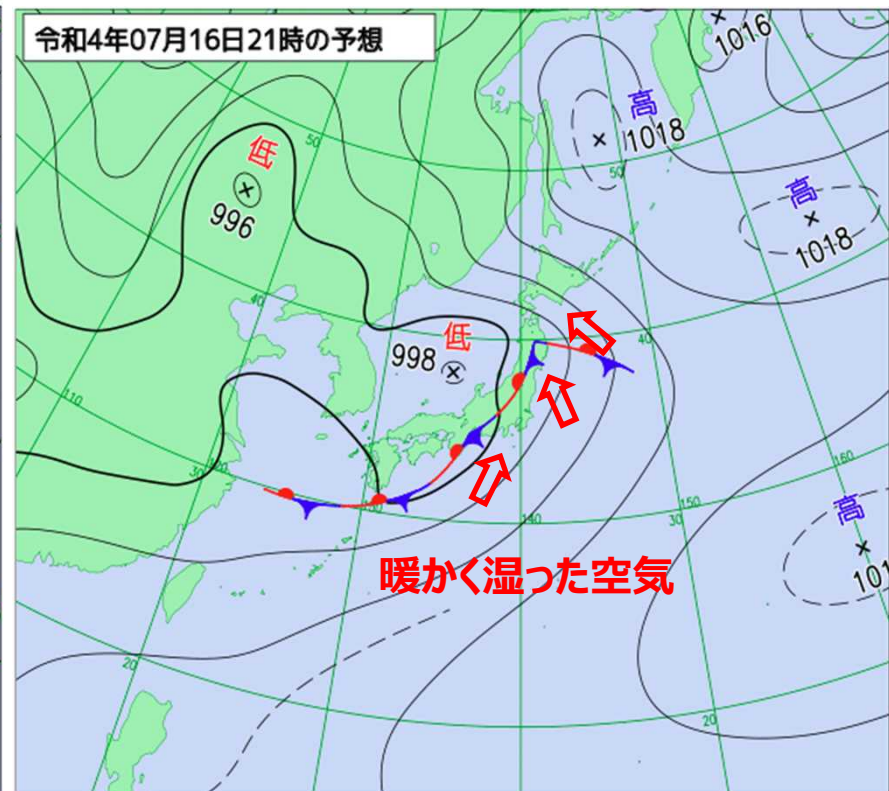
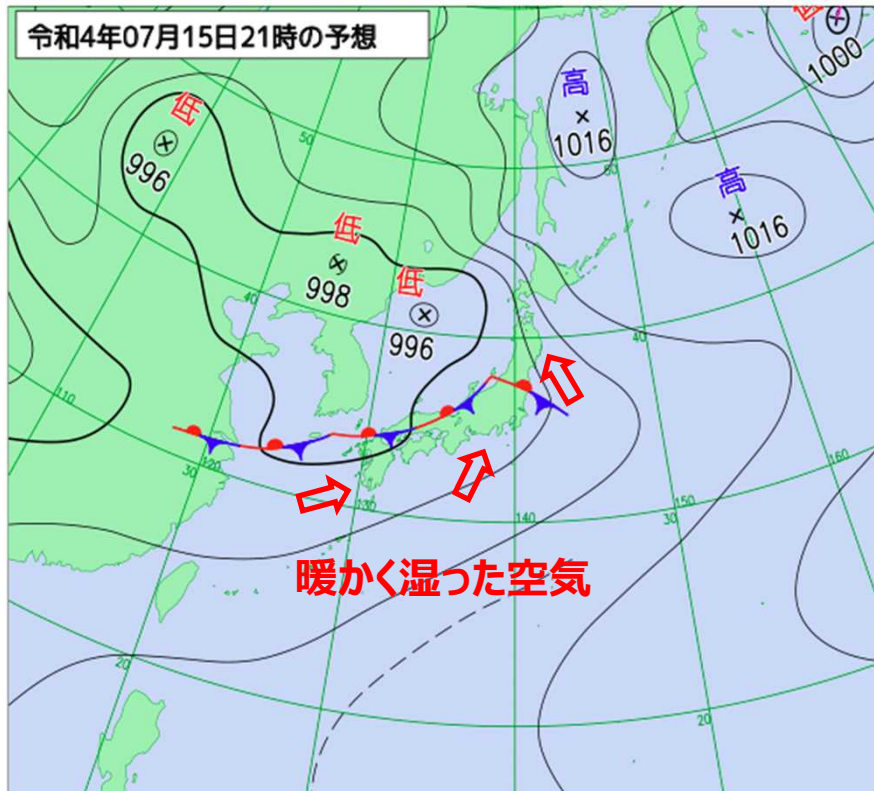
天気図 : [https://www.jma.go.jp/bosai/weather\\_map/](https://www.jma.go.jp/bosai/weather_map/)

衛星画像 : <https://www.jma.go.jp/bosai/map.html#contents=himawari>

# 予想天気図

地上天気図 7月15日21時予想

地上天気図 7月16日21時予想

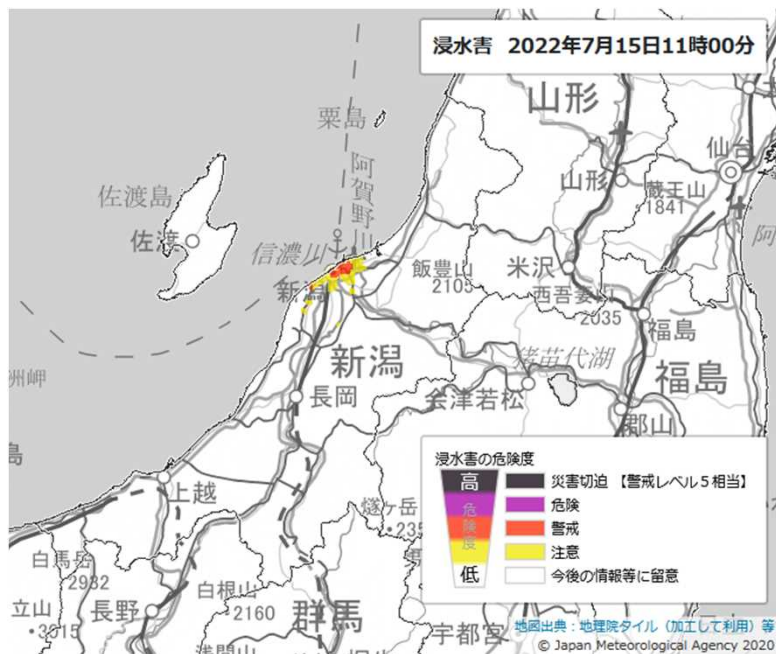


・前線は、16日にかけて北日本まで北上し、15日夜から16日にかけて西日本を南下する見込み。

# 浸水キキクル(大雨警報(浸水害)の危険度分布)と 土砂キキクル(大雨警報(土砂災害)の危険度分布)

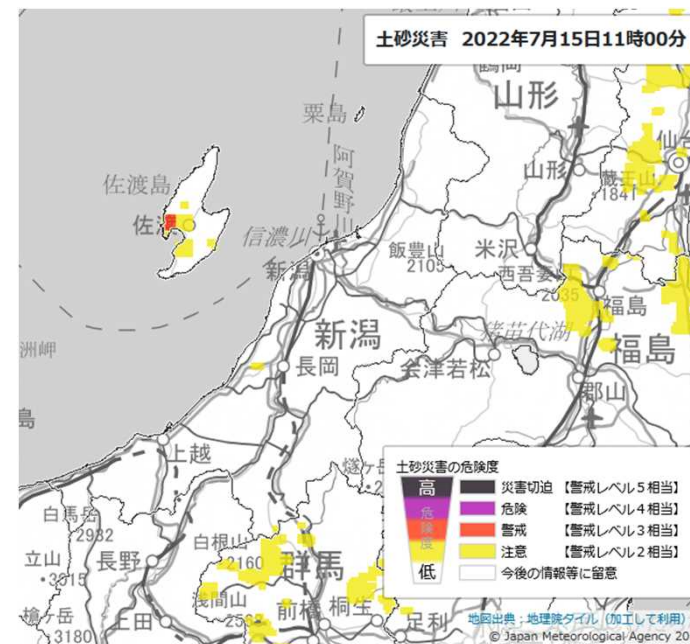
## 浸水キキクル

(大雨警報(浸水害)の危険度分布)  
7月15日11時00分



## 土砂キキクル

(大雨警報(土砂災害)の危険度分布)  
7月15日11時00分



明け方から朝にかけて、富山湾方向から佐渡に向かって雨雲が北東に進みながら発達し、佐渡を通過。これにより、佐渡市には、土砂災害警戒情報を一時発表し、大雨警報(土砂災害)を発表中。その後、新潟地域に雨雲がかかり、新潟市に大雨警報(浸水害)を発表。  
大気の非常に不安定な状態は16日にかけて続き、県内では、雷雲の発生・発達が見込まれる。

雨雲の動き(降水ナウキャスト) : <https://www.jma.go.jp/bosai/nowc/>  
土砂キキクル(危険度分布) : <https://www.jma.go.jp/bosai/risk/#elements:land>

# 早期注意情報（警報級の可能性）



新潟地方気象台

令和4年7月15日

12時30分現在

2022年07月15日11時00分発表

新潟県		15日		16日	地域	17日	18日	19日	20日
種別		12-18	18-06	06-24					
大雨	下越	[高]	[中]	[中]	新潟県	[中]	-	-	-
	中越	[中]	[中]	[中]					
	上越	[中]	[中]	[中]					
	佐渡	[高]	[中]	-					
暴風	下越	-	-	-	新潟県	-	-	-	-
	中越	-	-	-					
	上越	-	-	-					
	佐渡	-	-	-					
波浪	下越	-	-	-	新潟県	-	-	-	-
	中越	-	-	-					
	上越	-	-	-					
	佐渡	-	-	-					

- [高] : 警報を發表中、又は、警報を發表するような現象発生の可能性が高い状況です。  
 明日までの警報級の可能性が [高] とされているときは、危険度が高まる詳細な時間帯を気象警報・注意報のページ ([https://www.jma.go.jp/bosai/warning/#area\\_type=offices&area\\_code=150000](https://www.jma.go.jp/bosai/warning/#area_type=offices&area_code=150000)) で確認してください。
- [中] : [高] ほど可能性は高くありませんが、命に危険を及ぼすような警報級の現象となりうることを表しています。  
 明日までの警報級の可能性が [中] とされているときは、深夜などの警報発表も想定して心構えを高めてください。



# 雨についての量的予想



新潟地方気象台

令和4年7月15日

12時30分現在

雨の予想(いずれも多い所で)

	15日に予想される1時間降水量	16日に予想される1時間降水量
下越	40ミリ	40ミリ
中越	40ミリ	30ミリ
上越	40ミリ	30ミリ
佐渡	30ミリ	20ミリ

	16日12時までの24時間雨量	17日12時までの24時間雨量
下越	80ミリ	50から100ミリ
中越	80ミリ	50から100ミリ
上越	80ミリ	50から100ミリ
佐渡	60ミリ	およそ50ミリ

# 向こう一週間の予想



新潟地方気象台  
令和4年7月15日  
12時30分現在

新潟県の天気予報（7日先まで）									
2022年07月15日 11時 新潟地方気象台 発表									
日付	今日 15日(金)	明日 16日(土)	明後日 17日(日)	18日(月)	19日(火)	20日(水)	21日(木)	22日(金)	
新潟県	雨時々止む 	曇時々雨 	曇一時雨 	曇一時雨 	曇一時雨 	曇一時雨 	曇時々晴 	曇時々晴 	
降水確率(%)	-/-/70/60	50/10/30/50	60	50	50	50	30	30	
信頼度	-	-	-	C	C	C	B	B	
新潟 気温 (°C)	最高	26	32	30 (29~32)	29 (27~31)	28 (27~32)	30 (28~32)	31 (28~33)	30 (27~33)
	最低	-	22	24 (23~26)	23 (22~25)	23 (22~25)	24 (22~26)	24 (23~26)	25 (23~27)
向こう一週間（明日から7日先まで）の平年値									
降水量の7日間合計				最低気温		最高気温			
新潟	平年並 15 - 58mm			22.1℃		29.0℃			

・予報期間 7月16日から7月22日まで

向こう一週間は、前線や気圧の谷の影響で雲が広がりやすく、期間の中頃にかけては雨が降る見込みです。なお、17日にかけては、前線の活動や上空の寒気の程度によっては、大雨となるおそれがあります。

・その後、3連休明けの20日にかけても雨が降ることを予想しています。新潟県気象情報などを随時発表していきますので、最新の気象情報に留意ください。

# 情報の入手先など



新潟地方気象台

令和4年7月15日

12時30分現在

★気象情報等は、最新のものをご利用ください。

- 新潟県の警報、注意報

[https://www.jma.go.jp/bosai/warning/#area\\_type=offices&area\\_code=150000](https://www.jma.go.jp/bosai/warning/#area_type=offices&area_code=150000)

※早期注意情報（警報級の可能性）もご利用ください。

- 新潟県の気象情報

[https://www.jma.go.jp/bosai/information/#area\\_type=offices&area\\_code=150000&format=table](https://www.jma.go.jp/bosai/information/#area_type=offices&area_code=150000&format=table)

- 雨雲の動き（降水ナウキャスト）

<https://www.jma.go.jp/bosai/nowc/>

- 指定河川洪水予報

[https://www.jma.go.jp/bosai/flood/#area\\_type=offices&area\\_code=150000](https://www.jma.go.jp/bosai/flood/#area_type=offices&area_code=150000)

- 各種のキキクル（危険度分布）もご利用ください。

土砂 <https://www.jma.go.jp/bosai/risk/#elements:land>

浸水 <https://www.jma.go.jp/bosai/risk/#elements:inund>

洪水 <https://www.jma.go.jp/bosai/risk/#elements:flood>

令和4年6月27日からの大雨 状況 (R4.6.28 08:00現在)

市町村	大雨警報		洪水警報	土砂災害警戒 情報発表	対策本部等	避難情報発令	主な被害情報等
	土砂	浸水					
新潟市	14:27発表 18:08解除	11:35発表 16:29解除	14:27発表 20:07解除	14:00発表 17:20解除	対策本部等	16:30避難指示 (22:50解除) ※北区	人的・住家被害なし 道路冠水、倒木等多数 (対応は完了)
新発田市	13:57発表 04:04解除	12:47発表 18:08解除	14:27発表 20:07解除		警戒本部	16:15避難指示 (19:15解除)	人的・住家被害なし 道路冠水多数 (ほぼ解消)
胎内市	13:57発表 04:04解除	—	14:27発表 20:07解除	15:10発表 17:20解除	警戒本部	—	人的・住家被害なし
村上市	14:27発表 04:04解除	14:27発表 18:08解除	15:29発表 20:07解除	—	—	—	人的・住家被害なし
関川村	13:57発表 04:04解除	—	15:29発表 20:07解除	15:30発表 17:20解除	警戒本部	—	人的・住家被害なし
佐渡市	10:09発表 16:29解除	—	—	—	—	—	人的被害なし、住家被害1 (床下浸水)
聖籠町	—	14:27発表 18:08解除	14:27発表 20:07解除	—	警戒本部	16:38避難指示 (21:02解除)	人的・住家被害なし

令和4年7月13日からの大雨 状況 (R4.7.14 21:00現在)

市町村	大雨警報		洪水警報	土砂災害警戒 情報発表	対策本部等	避難情報発令	主な被害情報等
	土砂	浸水					
魚沼市	16:25発表 20:11解除	16:25発表 18:10解除	—	—	警戒本部 (21:00解散)	18:30高齢者等避難 発令 (21:01解除)	人的・住家被害なし
南魚沼市	16:25発表 20:11解除	16:25発表 18:10解除	—	—	—	—	人的・住家被害なし ※越水による市道の一部冠水 (解消済み)

令和4年7月12日からの大雨 状況 (R4.7.13 08:30現在)

市町村	大雨警報		洪水警報	土砂災害警戒 情報発表	対策本部等	避難情報発令	主な被害情報等
	土砂	浸水					
長岡市	—	—	14:38発表 16:16解除	—	—	—	人的・住家被害なし
南魚沼市	—	—	15:23発表 16:16解除	—	—	—	人的・住家被害なし R353アンダーパスに浸水、一時通行止め
柏崎市	—	13:17発表 14:37解除	—	—	—	—	人的・住家被害なし
上越市	—	12:35発表 14:37解除	—	—	—	—	人的被害なし 住家等床下浸水4棟

令和4年7月15日からの大雨 現在の状況 (R4.7.15 12:00現在)

市町村	大雨警報		洪水警報	土砂災害警戒 情報発表	対策本部等	避難情報発令	主な被害情報等
	土砂	浸水					
佐渡市	08:05発表	08:05発表 10:10解除	08:53発表 10:10解除	08:45発表 10:10解除	—	—	人的被害なし、床下浸水数棟 自主避難所開設、防災無線で警戒呼びかけ
新潟市	—	11:11発表	—	—	警戒本部	—	



みずか いのち  
**自らの命を**  
 みずか まち  
**自ら守るための**

にいがたけん  
**新潟県**  
 こうしき  
**公式**

# 防災ナビ

にいがたけん  
**新潟県**  
 けん



にいがたけんない  
 新潟県内の  
 ぼうさいじょうほう  
**防災情報が**  
 つうち  
**プッシュ通知で**  
 とど  
**届きます**



**ぼうさいじょうほう 防災情報**

ひなんじょうほう まししょうじょうほう  
 避難情報や気象情報など、  
 さいしん ぼうさいじょうほう ひょうじ  
 最新の防災情報を表示します。

ひなんじょう  
**避難所・**  
 ひなんばしよけんさく  
**避難場所検索**

げんざいちしゅうへん ひなんじょう  
 現在地周辺の避難所などを  
 じどうてき けんさく ちしじょう  
 自動的に検索して地図上に  
 ひょうじ  
 表示します。

げんざいちしじょうほう  
**現在地情報**

げんざいち ひょうこう きんべん ひなんじょう  
 現在地の標高、近辺の避難所  
 すうじょう  
 数などを表示します。

あんびとらうく  
**安否登録**

げんざいち あんびとらうく  
 現在地から安否登録ができ  
 ます。登録されている方の  
 あんびかくにん  
 安否確認ができます。

**インストール**

App Store  
からダウンロード

Google Play  
で手に入れよう

このQRコードを読みとるとか、  
 にいがたけんぼうさい けんさく  
 新潟県防災ナビで検索！

**新潟県防災ナビ 検索**

# スマートフォン用アプリ

（にいがたけん ぼうさい）

# 新潟県防災ナビの使い方

## 3つのステップ

ステップ

### 1 ふだんから

洪水、土砂災害などのリスクや  
避難先を確認

洪水、土砂災害、津波などのハザードマップで、お住まいや職場のある地域で起こりえる災害と、その場合の避難所、避難場所をチェック

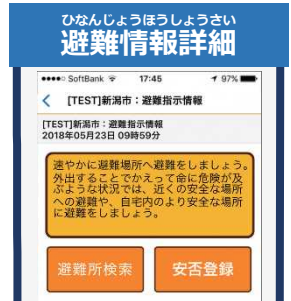


ステップ

### 2 災害が迫ったら

プッシュ通知などでいち早く情報入手

自動で届くプッシュ通知を開き、市町村からの避難指示、気象台からの大雨警報、洪水警報などの情報をキャッチ



ステップ

### 3 避難の際に

避難行動にアプリの機能を活用

避難の際には避難所の方向を示す「避難コンパス」や、「ARカメラ」の画像も参照し、指定避難所・避難場所へ速やかに避難（ムーブ）



さらに

3つのステップ以外にも  
こんな機能もあります！

避難後に

安否確認ツールで自らや家族の安否を登録、友人などの安否を確認できます。



## YouTube動画で防災ナビのつかいかたが視聴できます！



防災ナビのつかいかたを説明している動画を登録しています。



今後追加  
予定！

QRコードを読み取ると「防災ナビの使い方」へジャンプします。

### 防災ナビでできること

- ハザードマップを確認する
- 避難所を検索する
- 備える防災
- ライブカメラ
- ARカメラ・コンパス機能
- プッシュ通知