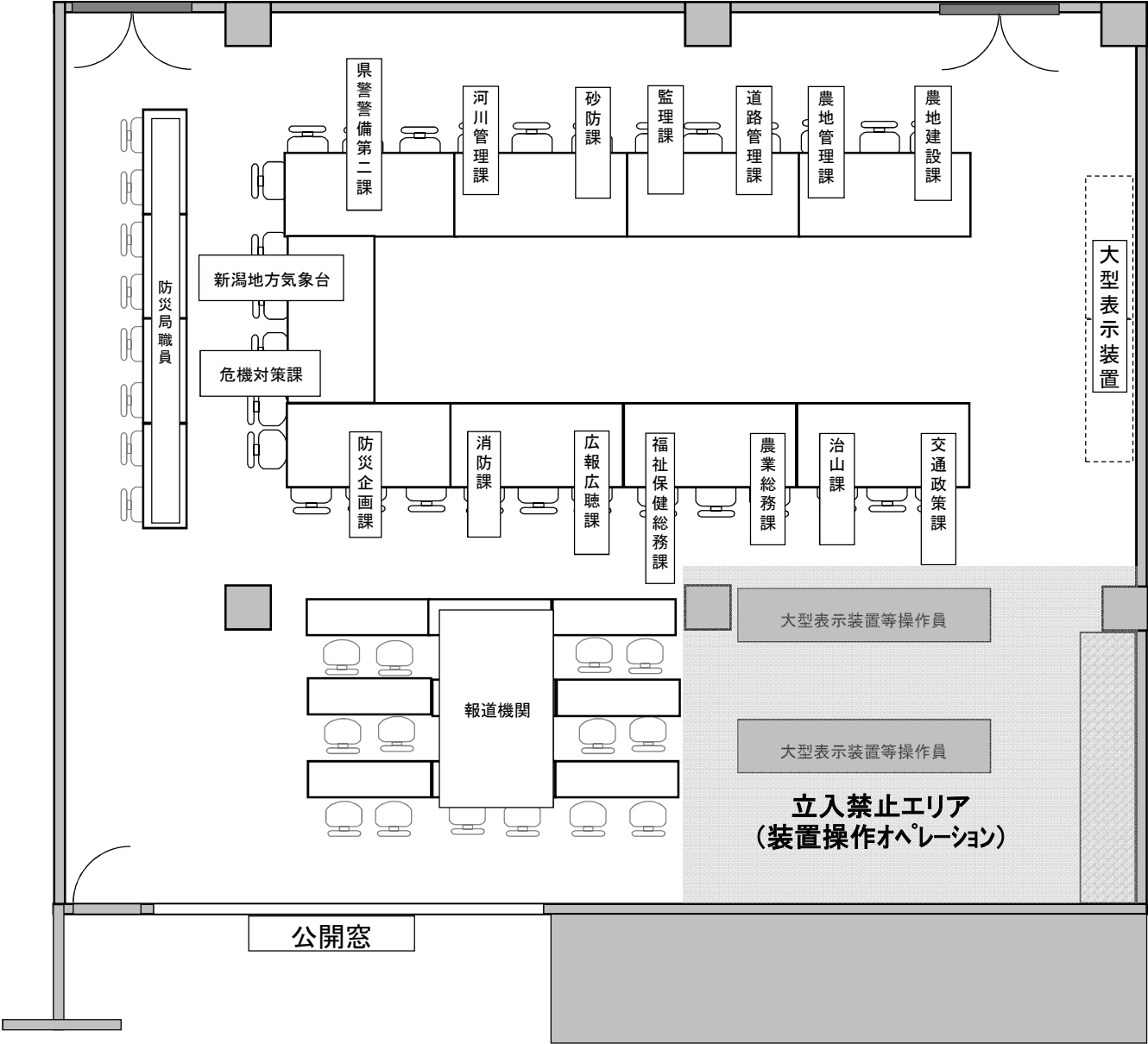


台風第8号に関する情報連絡室会議

令和4年8月12日（金）午前10時00分～
西回廊2階 災害対策本部会議室

- 1 あいさつ（危機対策課長）
- 2 今後の気象の見込みについて
- 3 その他

台風第8号に関する情報連絡室会議 座席表
令和4年8月12日(金)午前10時00分～ 危機管理センター災害対策本部会議室



令和4年台風第8号の 今後の見通しについて

令和4年8月12日
09時00分現在
新潟地方気象台

見通しとポイント



新潟地方気象台

令和4年8月12日

09時00分現在

- 12日3時、日本の南において、熱帯低気圧が台風第8号になりました。
- 台風第8号は、13日に関東甲信地方にかなり接近する見込みです。
- 現時点において、台風が予想どおりの進路を進んだ場合、新潟県では、雨・風・波ともに警報級となる可能性は低いと予想しています。
- ただし、予報円内の北寄りのコースを進んだ際には、予想よりも雨量が多く風も強くなりますので、今後の最新の気象情報に留意ください。
- なお、13日にかけて、日本海に前線が停滞する見込みです。13日にかけて、急な強い雨や落雷、突風に注意してください。雨の降り方によっては、土砂災害、低い土地の浸水、河川の増水に注意が必要です。

実況天気図と気象衛星画像

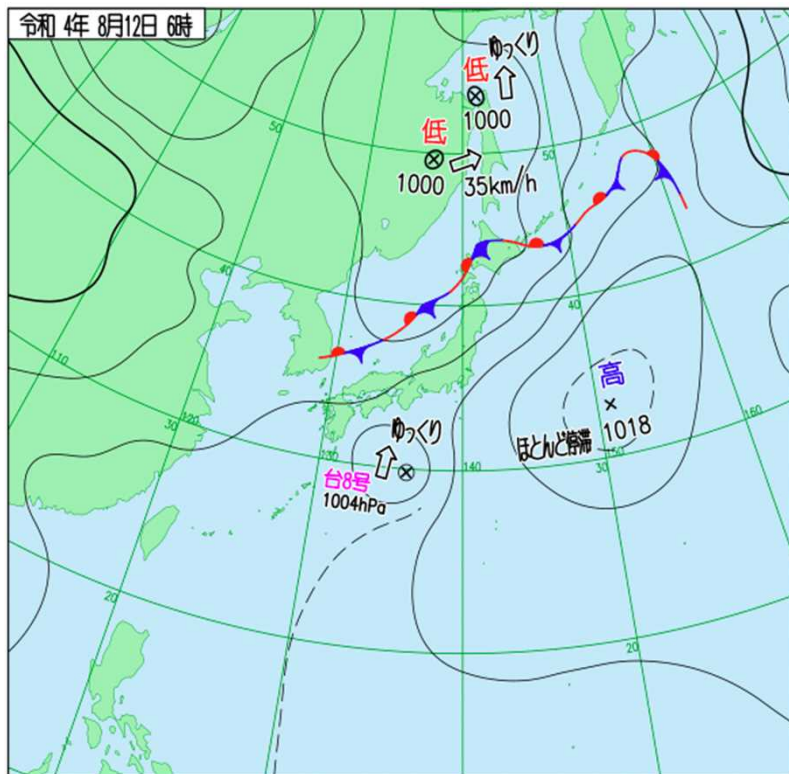


新潟地方気象台

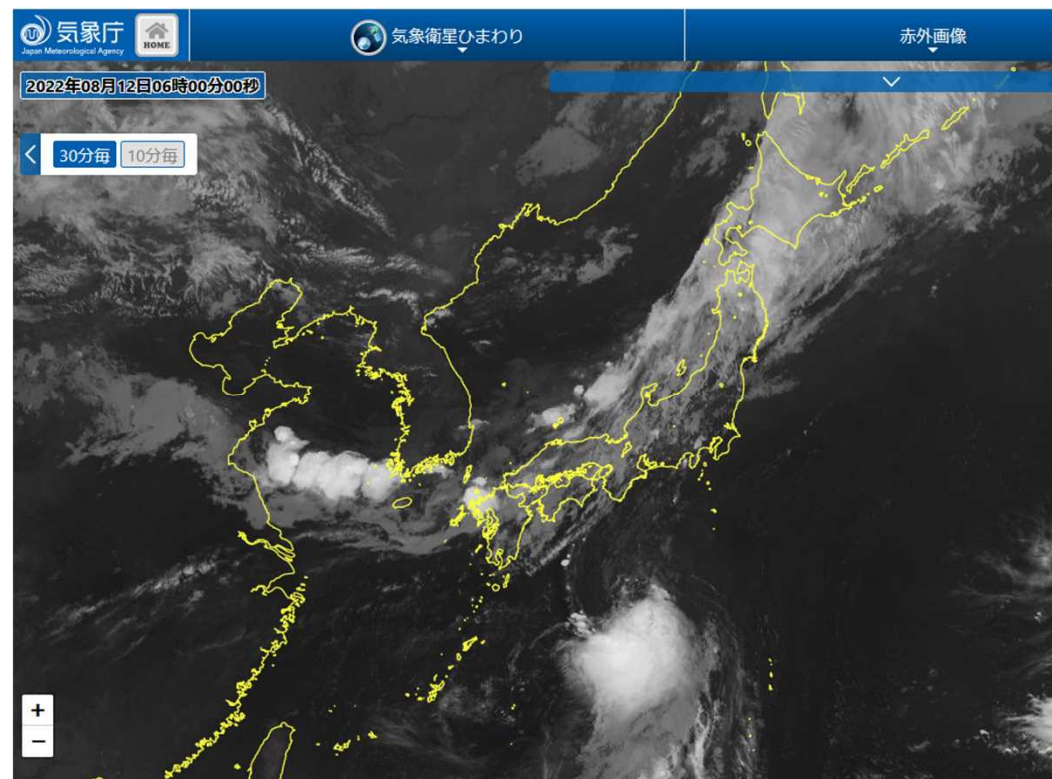
令和4年8月12日

09時00分現在

地上天気図 8月12日06時



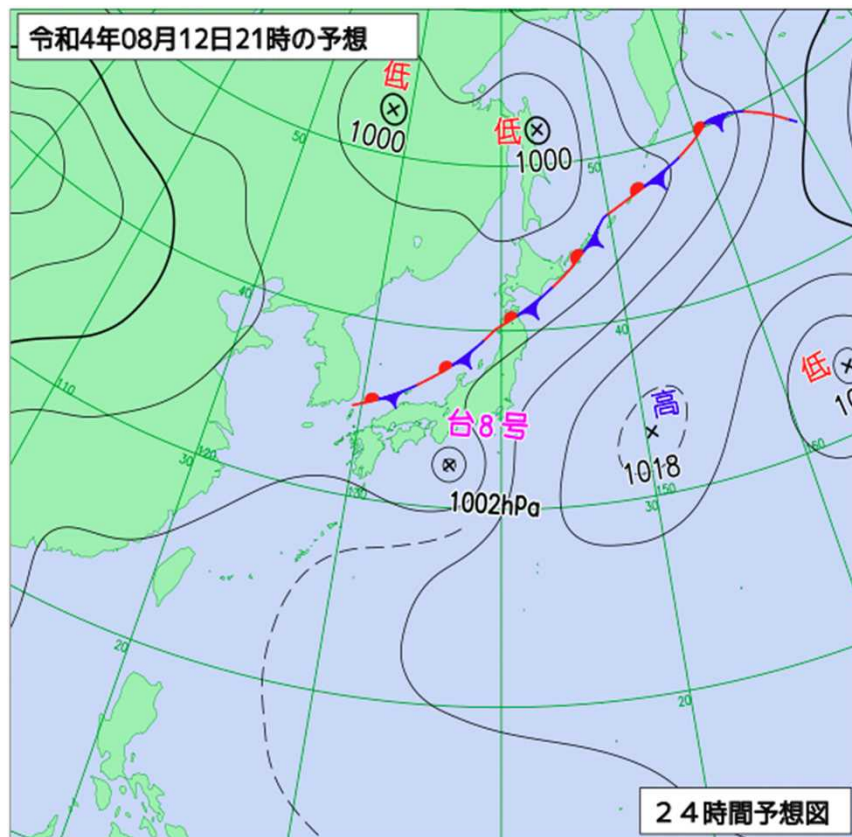
気象衛星画像(赤外画像) 8月12日06時



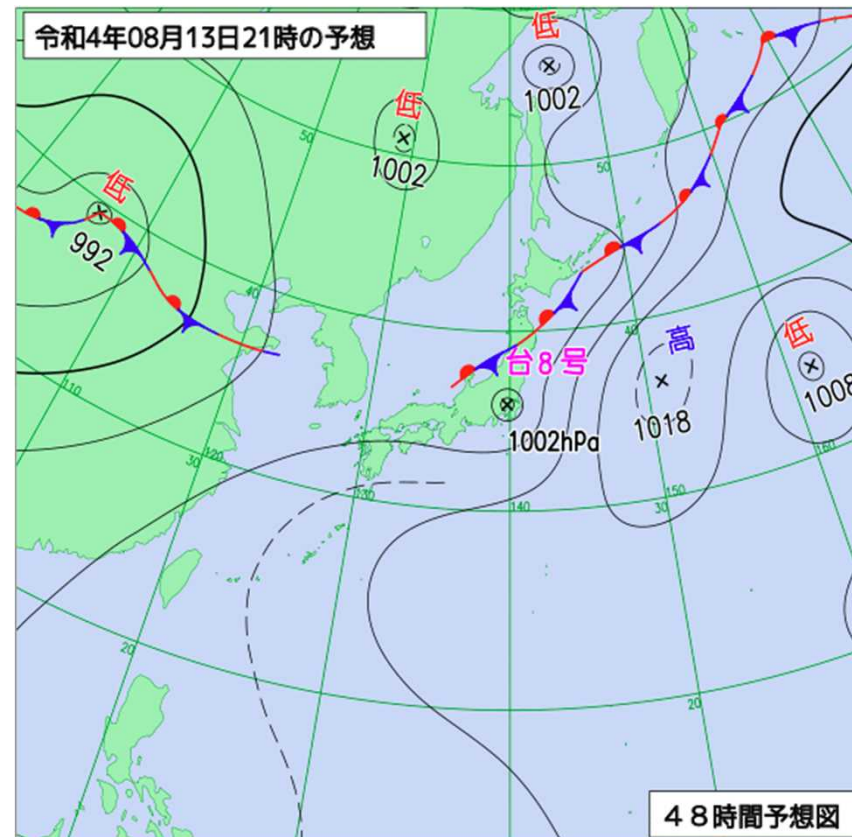
- 12日3時、日本の南において、熱帯低気圧が台風第8号になった。

予想天気図

地上天気図 8月12日21時予想



地上天気図 8月13日21時予想



- 12日6時現在、台風はゆっくりした速さで北へ進んでおり、今後、13日には関東甲信地方にかなり接近する見込み。

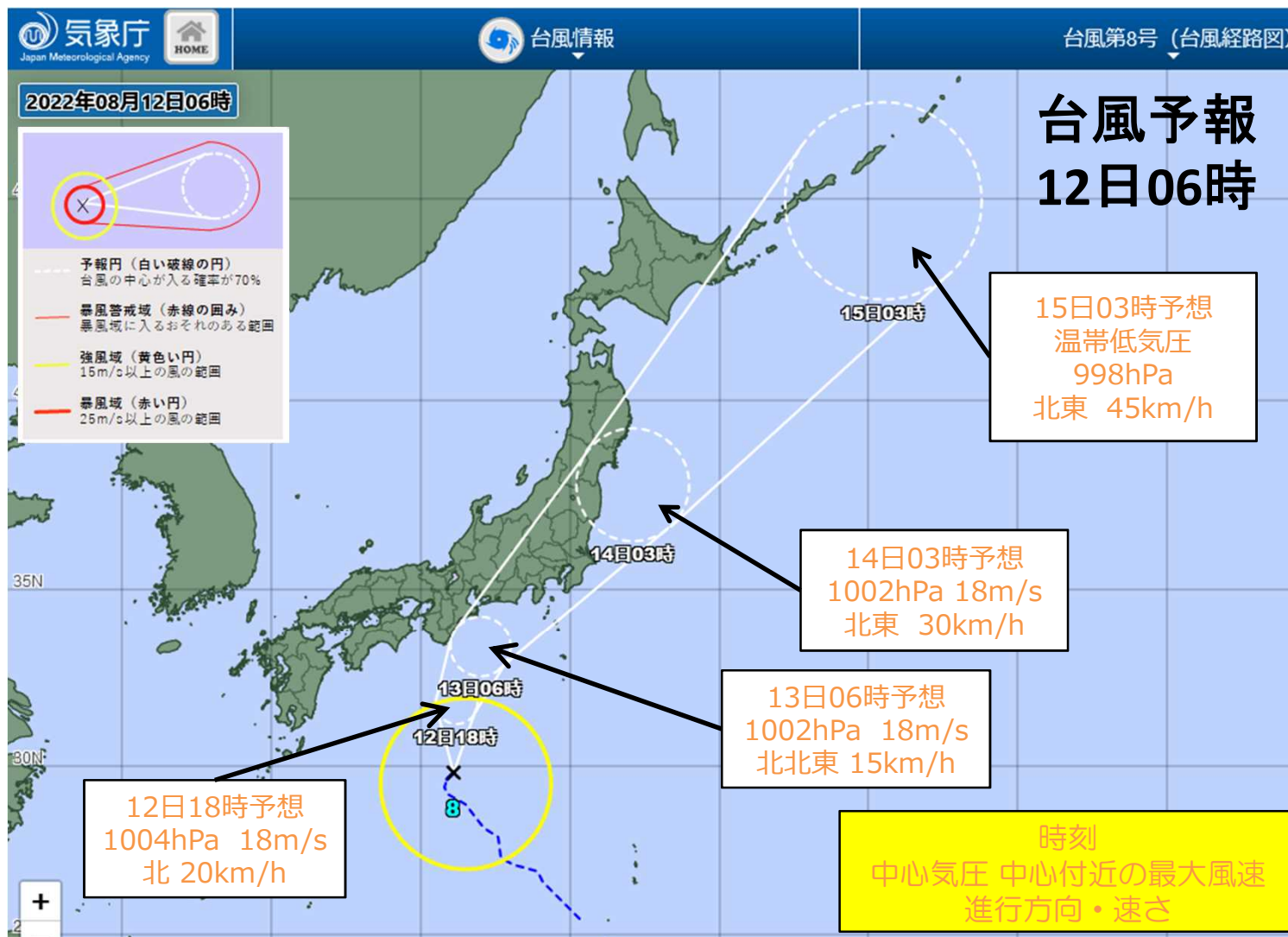
台風第8号の進路予報



新潟地方気象台

令和4年8月12日

09時00分現在



- ▶ 12日6時現在、台風第8号はゆっくりした速さで北に進んでいる。中心気圧は1004ヘクトパスカル、中心付近の最大風速は18メートル、最大瞬間風速は25メートル。

早期注意情報（警報級の可能性）



新潟地方気象台

令和4年8月12日

09時00分現在

2022年08月12日05時00分発表

新潟県		12日		13日	地域	14日	15日	16日
種別		06-18	18-06	06-24				
大雨	下越	-	-	-	新潟県	-	-	-
	中越	-	-	-				
	上越	-	-	-				
	佐渡	-	-	-				
暴風(暴風雪)	下越	-	-	-	新潟県	-	-	-
	中越	-	-	-				
	上越	-	-	-				
	佐渡	-	-	-				
波浪	下越	-	-	-	新潟県	-	-	-
	中越	-	-	-				
	上越	-	-	-				
	佐渡	-	-	-				

- [高] : 警報を發表中、又は、警報を發表するような現象発生の可能性が高い状況です。
 明日までの警報級の可能性が [高] とされているときは、危険度が高まる詳細な時間帯を気象警報・注意報のページ (https://www.jma.go.jp/bosai/warning/#area_type=offices&area_code=150000) で確認してください。
- [中] : [高] ほど可能性は高くありませんが、命に危険を及ぼすような警報級の現象となりうることを表しています。
 明日までの警報級の可能性が [中] とされているときは、深夜などの警報発表も想定して心構えを高めてください。

雨についての量的予想



新潟地方気象台

令和4年8月12日

09時00分現在

雨の予想(いずれも多い所で)

	12日6時～13日6時までの 24時間雨量	13日6時～14日6時までの 24時間雨量
下越	60 ミリ	およそ50ミリ
中越	40 ミリ	およそ50ミリ
上越	40 ミリ	およそ50ミリ
佐渡	40 ミリ	およそ50ミリ

情報の入手先など

★気象情報等は、最新のものをご利用ください。

- 新潟県の警報、注意報

https://www.jma.go.jp/bosai/warning/#area_type=offices&area_code=150000

※早期注意情報（警報級の可能性）もご利用ください。

- 新潟県の気象情報

https://www.jma.go.jp/bosai/information/#area_type=offices&area_code=150000&format=table

- 雨雲の動き（降水ナウキャスト）

<https://www.jma.go.jp/bosai/nowc/>

- 指定河川洪水予報

https://www.jma.go.jp/bosai/flood/#area_type=offices&area_code=150000

- 各種のキキクル（危険度分布）もご利用ください。

土砂 <https://www.jma.go.jp/bosai/risk/#elements:land>

浸水 <https://www.jma.go.jp/bosai/risk/#elements:inund>

洪水 <https://www.jma.go.jp/bosai/risk/#elements:flood>

- 台風情報

<https://www.jma.go.jp/bosai/map.html#contents=typhoon>