

台風第 14 号に関する情報連絡室会議

令和 4 年 9 月 16 日（金） 15 時 30 分～
西回廊 2 階 災害対策本部会議室

- 1 あいさつ（危機対策課長）
- 2 今後の気象の見込みについて
- 3 その他

台風第14号に関する情報連絡室会議 座席表
令和4年9月16日(金)15時30分～ 危機管理センター災害対策本部会議室



令和4年台風第14号の 今後の見通しについて

令和4年9月16日
14時00分現在
新潟地方気象台

見通しとポイント



新潟地方気象台

令和4年9月16日

14時00分現在

- 16日12時現在、大型で非常に強い台風第14号は日本の南を西北西へ進んでいます。
- 今後、進路を北よりに変え、17日に大東島地方や九州南部・奄美地方に接近する見込みです。
- その後、台風は18日に九州に接近した後、進路を東よりに変えて21日頃にかけて北日本へ進む見込みです。
- 現時点においては、予想される台風の進路に不確実性が大きく、予報円が大きくなっていますが、新潟県においては、3連休最終日の19日(月)から連休明け直後の20日(火)にかけて台風の影響を受けるおそれがあります。
- 台風が予報円の中心付近を通った場合は、新潟県では、雨・風ともに強く、波も高くなる可能性があります。
- また、台風が日本海の沖合を通った場合は、風が強まるとともに、山越えのフェーン現象が発生することが考えられます。
- 今後の台風情報や、警報・注意報など、最新の防災気象情報に留意し、風雨が強まる前までに対策をお願いします。

実況天気図と気象衛星画像

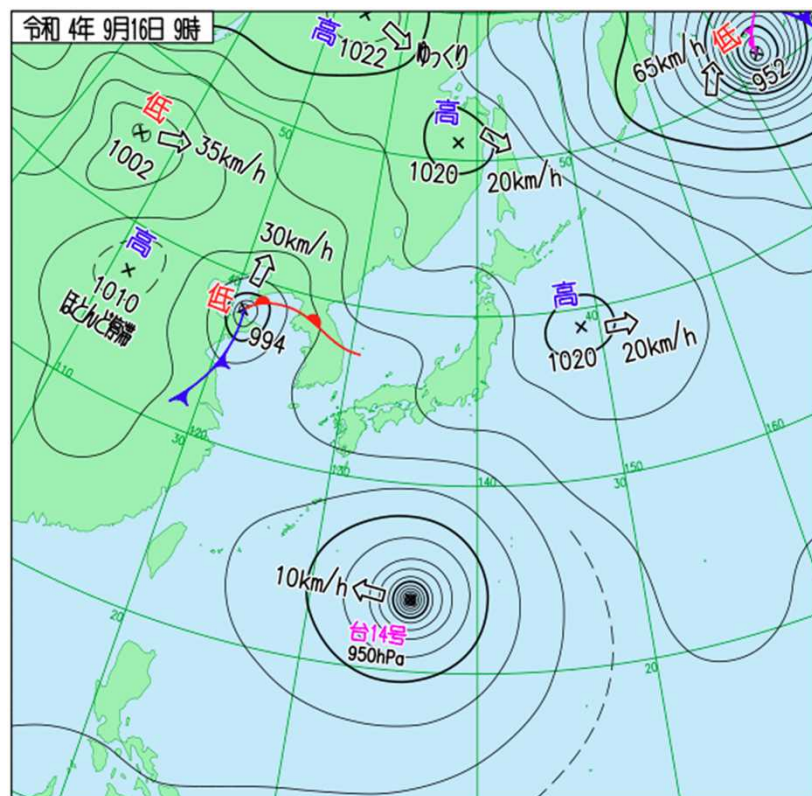


新潟地方気象台

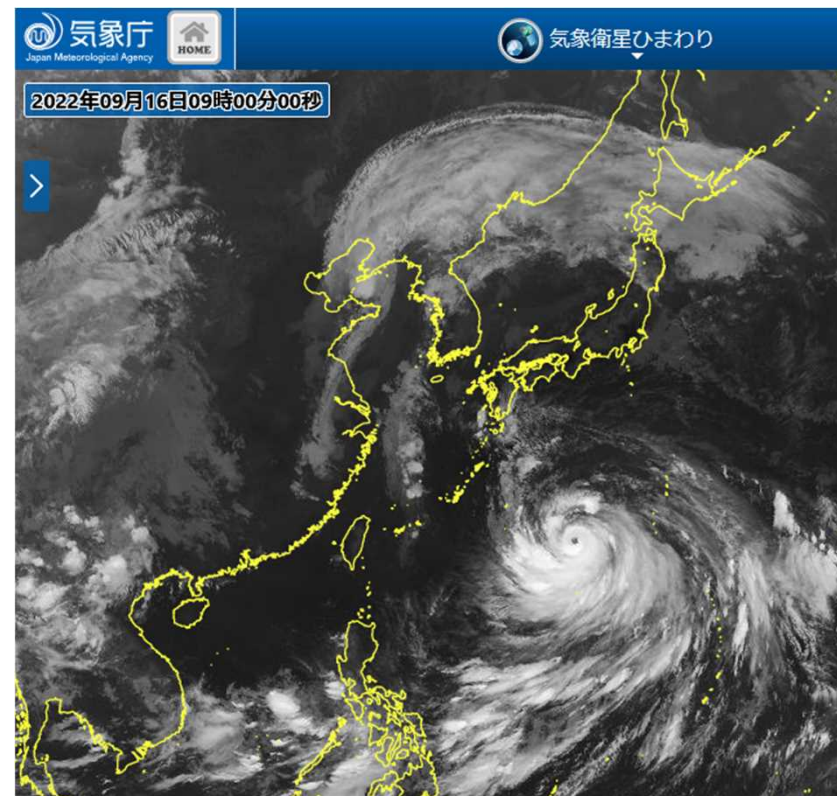
令和4年9月16日

14時00分現在

地上天気図 9月16日09時



気象衛星画像(赤外画像) 9月16日09時



- 16日12時現在、大型で非常に強い台風第14号は、日本の南を西北西へ進んでいる。
- 中心気圧は950hPa、中心付近の最大風速は45m/s、最大瞬間風速は60m/s。
- 台風の南側や東側に雲が広がっている。

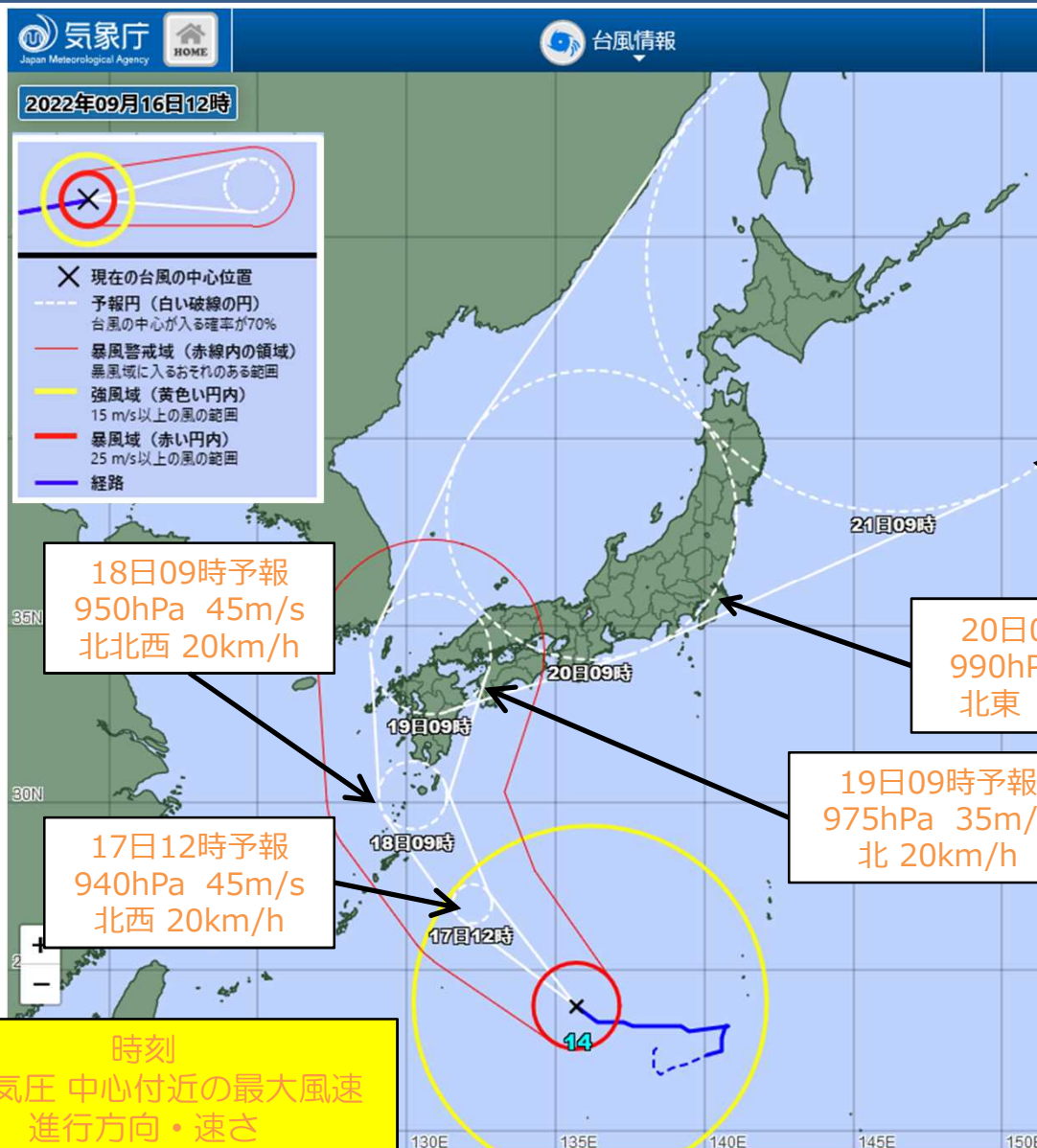
台風第14号の台風予報



新潟地方気象台

令和4年9月16日

14時00分現在



台風予報 16日12時

21日09時予報
温帯低気圧
990hPa
北東 45km/h

20日09時予報
990hPa 25m/s
北東 25km/h

19日09時予報
975hPa 35m/s
北 20km/h

18日09時予報
950hPa 45m/s
北北西 20km/h

17日12時予報
940hPa 45m/s
北西 20km/h

➤ 台風は18日に九州に接近した後、進路を東よりに変えて21日頃にかけて北日本へ進む見込み

早期注意情報（警報級の可能性）



新潟地方気象台

令和4年9月16日

14時00分現在

2022年09月16日11時00分発表

新潟県		16日		17日	地域	18日	19日	20日	21日
種別		12-18	18-06	06-24					
大雨	下越	-	-	-	新潟県	-	-	[中]	-
	中越	-	-	-					
	上越	-	-	-					
	佐渡	-	-	-					
暴風	下越	-	-	-	新潟県	-	[中]	[中]	-
	中越	-	-	-					
	上越	-	-	-					
	佐渡	-	-	-					
波浪	下越	-	-	-	新潟県	-	[中]	[中]	-
	中越	-	-	-					
	上越	-	-	-					
	佐渡	-	-	-					
高潮	下越	-	-	-	新潟県	-	-	-	-
	中越	-	-	-					
	上越	-	-	-					
	佐渡	-	-	-					

現在の台風予報に基づく、新潟県においては、
雨については20日、
風と波については19日～20日にかけて、警報級となる可能性がある。

- [高] : 警報を発表中、又は、警報を発表するような現象発生の可能性が高い状況です。
明日までの警報級の可能性が [高] とされているときは、危険度が高まる詳細な時間帯を気象警報・注意報のページ (https://www.jma.go.jp/bosai/warning/#area_type=offices&area_code=150000) で確認してください。
- [中] : [高] ほど可能性は高くありませんが、命に危険を及ぼすような警報級の現象となりうることを表しています。
明日までの警報級の可能性が [中] とされているときは、深夜などの警報発表も想定して心構えを高めてください。

情報の入手先など

★気象情報等は、最新のものをご利用ください。

- ・台風情報

<https://www.jma.go.jp/bosai/map.html#contents=typhoon>

- ・新潟県の警報、注意報

https://www.jma.go.jp/bosai/warning/#area_type=offices&area_code=150000

※早期注意情報（警報級の可能性）もご利用ください。

- ・新潟県の気象情報

https://www.jma.go.jp/bosai/information/#area_type=offices&area_code=150000&format=table

- ・雨雲の動き（降水ナウキャスト）

<https://www.jma.go.jp/bosai/nowc/>

- ・指定河川洪水予報

https://www.jma.go.jp/bosai/flood/#area_type=offices&area_code=150000

- ・各種のキキクル（危険度分布）もご利用ください。

土砂 <https://www.jma.go.jp/bosai/risk/#elements:land>

浸水 <https://www.jma.go.jp/bosai/risk/#elements:inund>

洪水 <https://www.jma.go.jp/bosai/risk/#elements:flood>