

## 大雪に関する情報連絡室会議

令和4年12月16日（金）14時00分～  
西回廊2階災害対策本部会議室

- 1 あいさつ（防災局危機対策課長）
- 2 今後の気象の見込みについて
- 3 関係課の降雪期の対応について
- 4 その他

**大雪に関する情報連絡室会議 座席表**  
**【令和4年12月16日(金)】 危機管理センター災害対策本部会議室**



# 12月18日から19日頃にかけての 新潟県における気象の見通し

令和4年12月16日

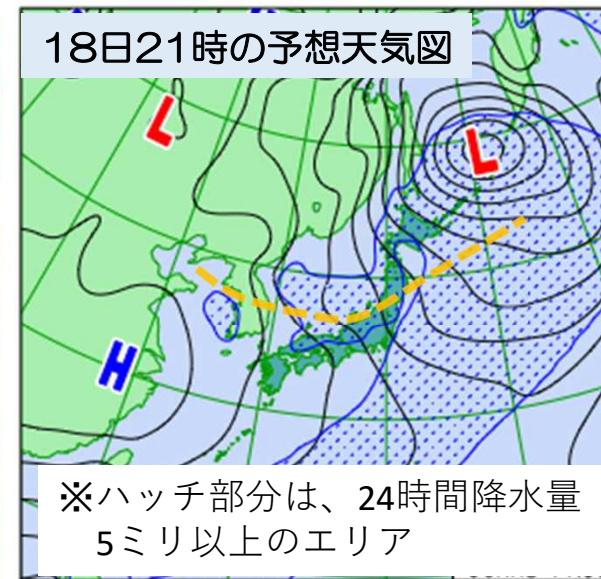
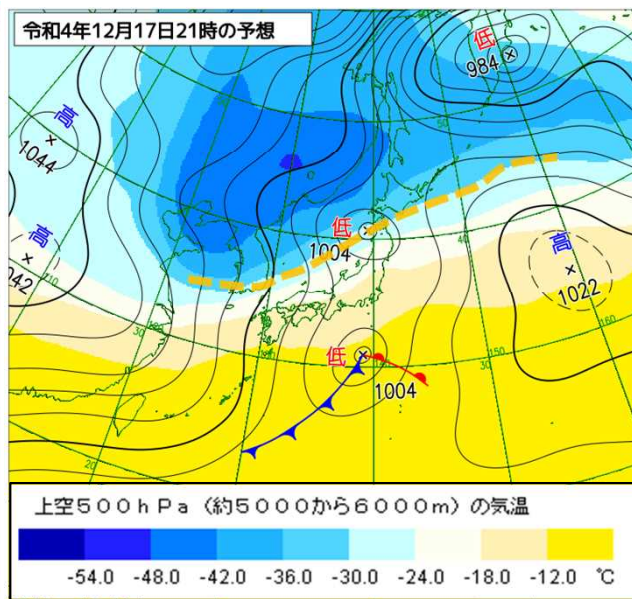
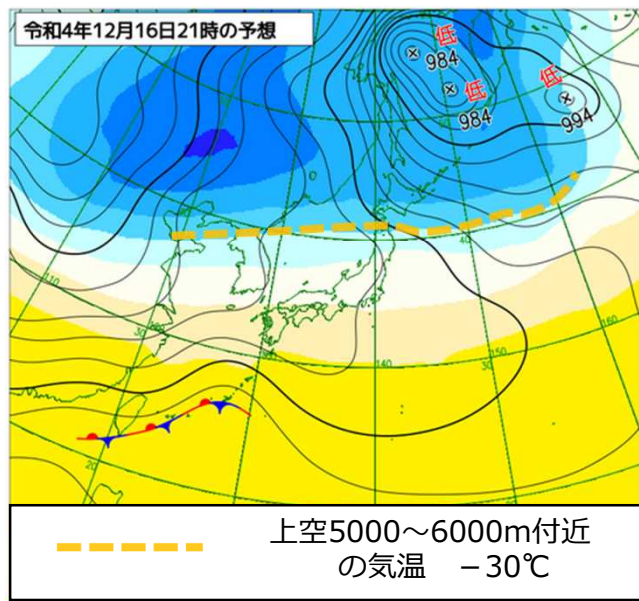
新潟地方気象台

# 18日～19日頃にかけての気象の見通し

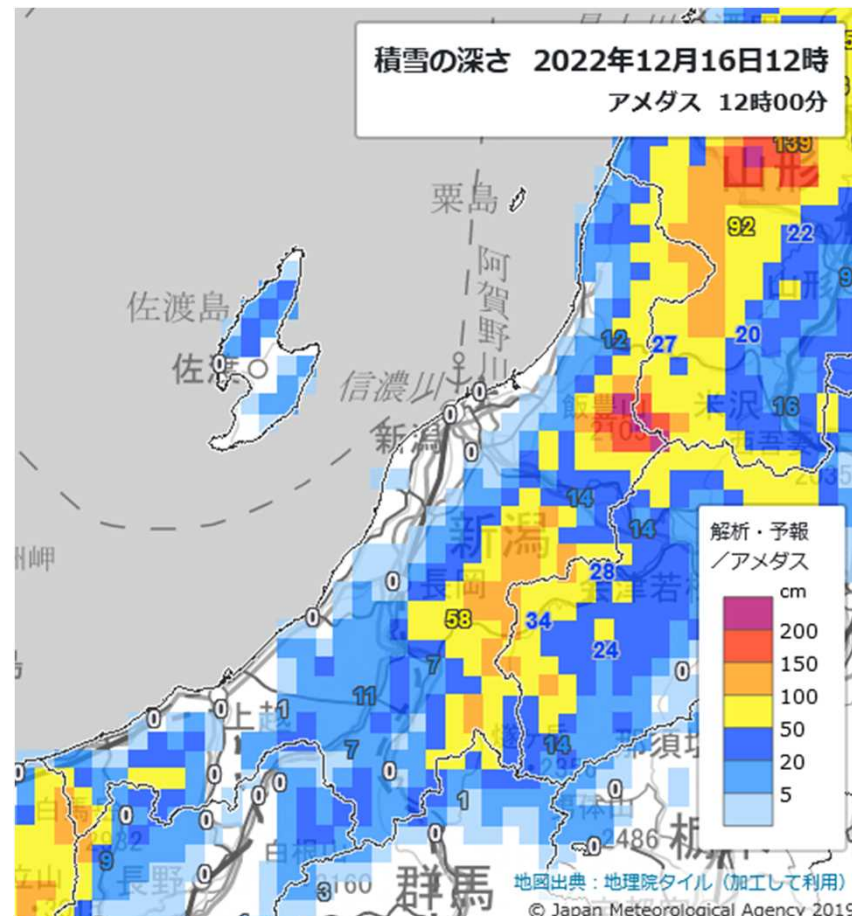
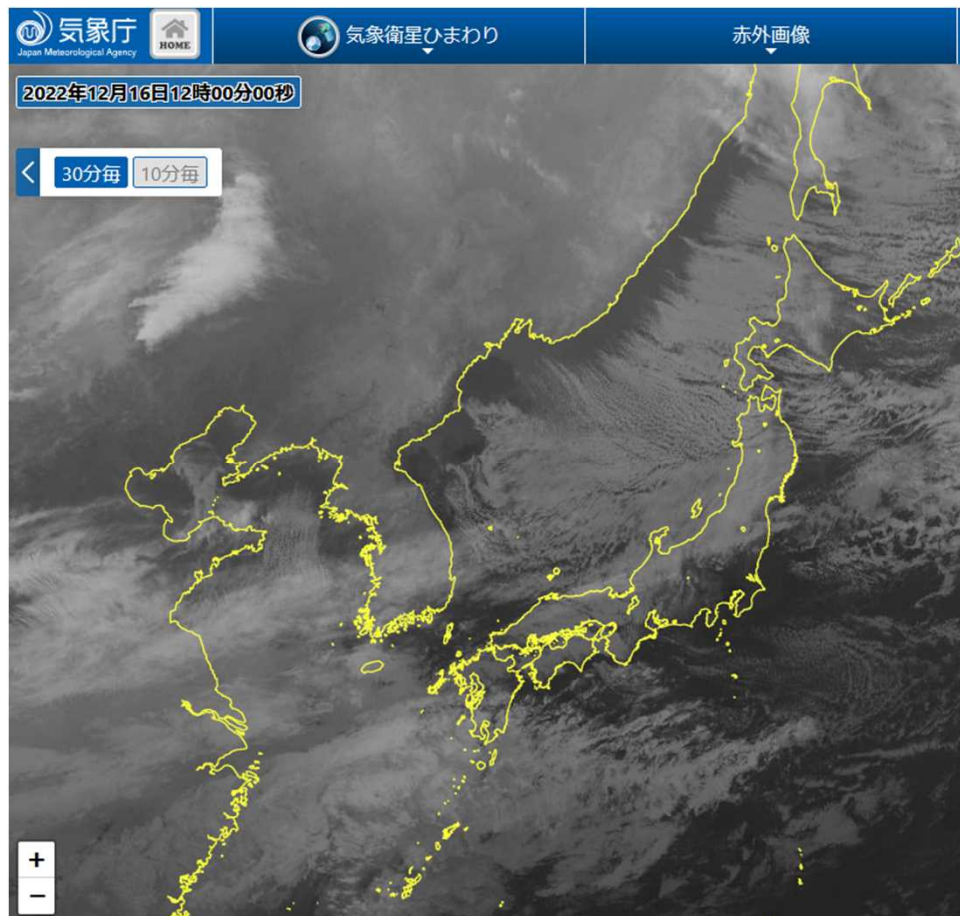
## (大雪、高波、強風に注意・警戒)

<概況> 18日から19日頃にかけて北陸地方の上空約5500メートルには氷点下30度以下の寒気が流れ込み、日本付近は冬型の気圧配置が強まる見込みです。このため、新潟県では風、雪が強まり、海上では波が高く、しけとなるでしょう。

<警戒事項> 新潟県では、18日から19日頃にかけて大雪による交通障害に注意・警戒してください。 山沿いだけでなく、平地でも大雪となる所がある見込みです。 また、新潟県では、18日は高波、雪を伴った強風にも注意・警戒してください。 ふぶきによる視程障害、電線や樹木等への着雪、なだれ、路面の凍結、落雷、突風にも注意してください。



# 16日12時の気象衛星赤外画像と 積雪の深さ

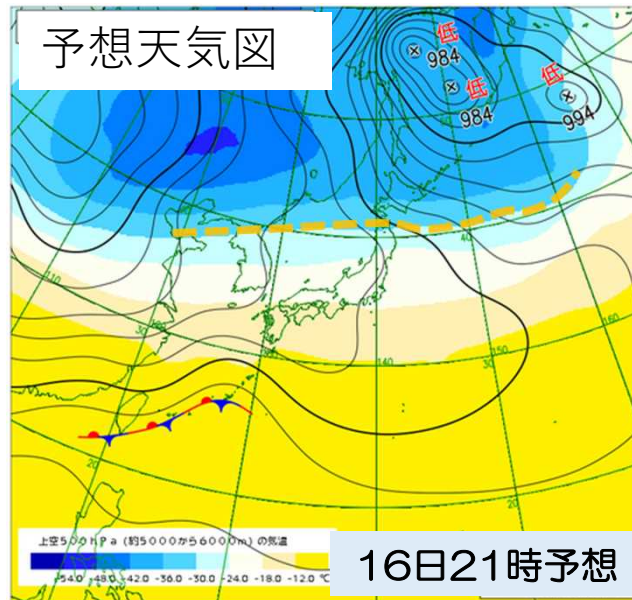
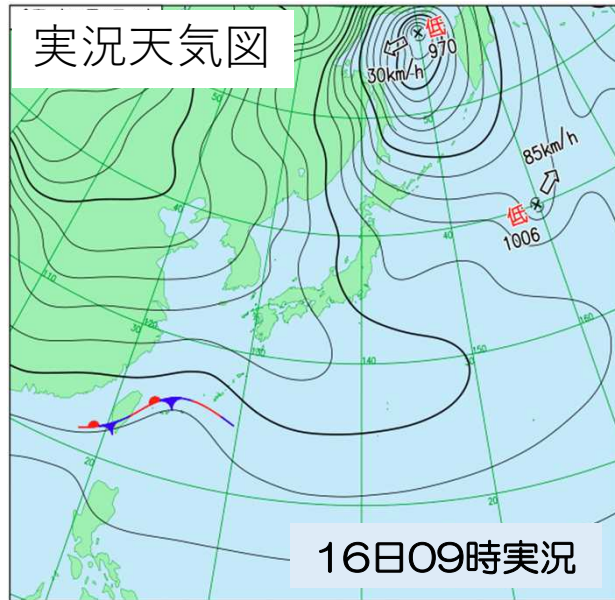


県内では12月14日～15日にかけての降雪により、魚沼市守門で50cm以上の積雪深となっているなど、山沿いの地域で積雪となっている所があります。  
16日現在も冬型の気圧配置となっていますが、平地では気温が高く、雪ではなく雨で降っている所が多くなっています。

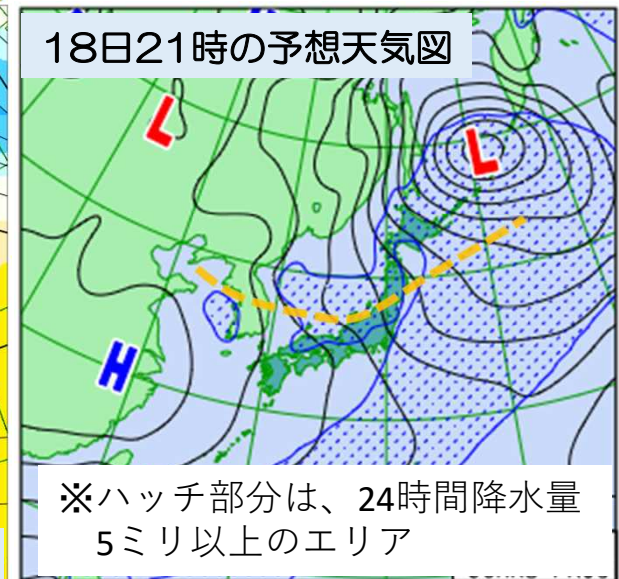
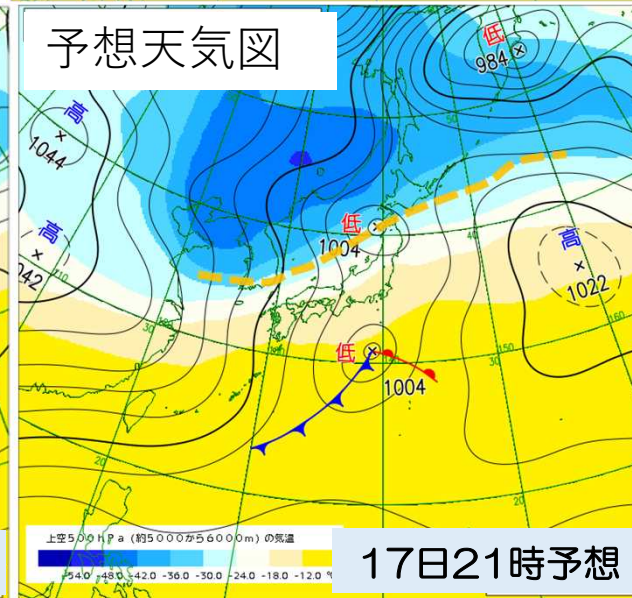
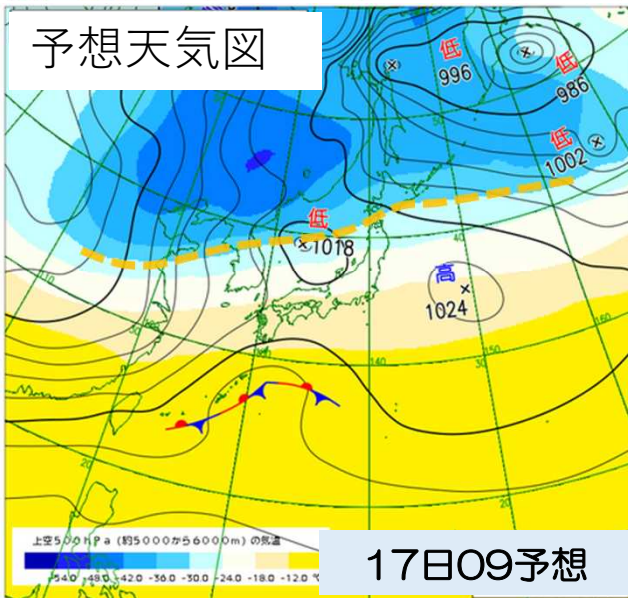


# 実況・予想天気図

地上天気図 + 上空約5000~6000m  
の気温予想



----- は、  
上空約5000~6000m  
の高度において予想さ  
れる、氷点下30度の等  
温線の概ねの位置



16日夜にかけて冬型の気圧配置は緩みますが、17日朝には日本海に低気圧が発生し、18日には強い冬型の気圧配置となる見込みです。

# 早期注意情報（警報級の可能性）



新潟地方気象台

2022年12月16日

12時00分 現在

2022年12月16日11時00分発表

新潟県		16日		17日	地域	18日	19日	20日	21日
種別		12-18	18-06	06-24					
大雨	下越	-	-	-	新潟県	-	-	-	-
	中越	[中]	[中]	-					
	上越	-	-	-					
	佐渡	-	-	-					
大雪	下越	-	-	-	新潟県	[中]	[中]	-	-
	中越	-	-	-					
	上越	-	-	-					
	佐渡	-	-	-					
暴風(暴風雪)	下越	-	-	-	新潟県	[中]	-	-	-
	中越	-	-	-					
	上越	-	-	-					
	佐渡	-	-	-					
波浪	下越	-	-	-	新潟県	[中]	-	-	-
	中越	-	-	-					
	上越	-	-	-					
	佐渡	-	-	-					

※翌日までの「早期注意情報（警報級の可能性）」は、天気予報の対象地域と同じ発表単位（下越、中越、上越、佐渡）で発表しますが、2日先から5日先までの「早期注意情報（警報級の可能性）」は、週間天気予報の対象地域と同じ発表単位（新潟県をひとつの単位）として発表します。

◆今後気象台が発表する最新の防災気象情報に留意願います

# 18日～19日にかけての降雪量の予想

- ・新潟県では山沿いを中心に大雪となり、平地でも大雪となる所があるでしょう。
- ・18日は午後から降雪が強まり、19日頃にかけて大雪が続くと予想しています。
- ・現在の予想より寒気が強まり持続する場合は、警報級の大雪となるおそれがあります。

## 降雪量予想 いずれも多いところ (cm)

48時間後以降は  
平地・佐渡、山沿いの2区分に分けた予想を記載しています

	17日12時～18日12時 24時間 予想降雪量	18日12時～19日12時 24時間 予想降雪量
下越 平地	1から5cm	30から50cm
中越 平地	1から5cm	
上越 平地	1から5cm	
佐渡	1から5cm	
下越 山沿い	10から20cm	70から90cm
中越 山沿い	20から40cm	
上越 山沿い	20から40cm	



# 18日の風・波の予想



新潟地方気象台

2022年12月16日

12時00分 現在

- ・18日は、新潟県の海上では非常に強い風が吹き、海はしける見込みです。
- ・冬型の気圧配置が予想より強まった場合は、暴風雪となり海は大しけとなるおそれがあります。

## 風の予想

(最大風速・最大瞬間風速)

	18日 最大風速	18日 最大瞬間風速
下越 陸上	15から19メートル	25から35メートル
下越 海上	20から24メートル	25から35メートル
中越 陸上	10から14メートル	20から25メートル
中越 海上	20から24メートル	25から35メートル
上越 陸上	10から14メートル	20から25メートル
上越 海上	20から24メートル	25から35メートル
佐渡 陸上	15から19メートル	20から30メートル
佐渡 海上	20から24メートル	25から35メートル

## 波の予想

	18日
下越	5メートル
中越	4メートル
上越	4メートル
佐渡	5メートル

◆今後気象台が発表する最新の防災気象情報に留意願います

★気象情報等は、最新のものをご利用ください。

- 新潟県の警報、注意報

[https://www.jma.go.jp/bosai/warning/#area\\_type=offices&area\\_code=150000](https://www.jma.go.jp/bosai/warning/#area_type=offices&area_code=150000)

※早期注意情報（警報級の可能性）もご利用ください。

- 新潟県の気象情報

[https://www.jma.go.jp/bosai/information/#area\\_type=offices&area\\_code=150000&format=table](https://www.jma.go.jp/bosai/information/#area_type=offices&area_code=150000&format=table)

- 新潟県降雪量予想

[https://www.data.jma.go.jp/yoho/data/jishin/snow\\_jpni\\_latest.pdf](https://www.data.jma.go.jp/yoho/data/jishin/snow_jpni_latest.pdf)

- 雨雲の動き（降水ナウキャスト）

<https://www.jma.go.jp/bosai/nowc/>

- 今後の雪（解析積雪深、解析降雪量、降雪短時間予報）

<https://www.jma.go.jp/bosai/snow/>