

豪雪災害対策本部会議

令和4年12月20日（火）9:00～
西回廊2階 災害対策本部会議室

- 1 あいさつ（本部長）

- 2 雪による県の対応等について

- 3 各機関の対応状況等について
 - ・ 国道8号及び17号等での大規模渋滞の状況等について（北陸地方整備局）
 - ・ 県内の停電状況等について（東北電力）
 - ・ 今後の気象状況について（新潟地方気象台）
 - ・ その他

- 4 本部長指示

豪雪災害対策本部会議 座席表
【令和4年12月20日(火)】 危機管理センター災害対策本部会議室



雪による県の対応等について

【気象の状況】

1. 降雪の状況

- アメダス観測点の極値更新（観測史上1位）
 - ・48時間降雪量 下関 112cm
- アメダス観測点の12月としての極値更新
 - ・日最大24時間降雪量 新潟47cm、長岡76cm
 - ・日最大48時間降雪量 下関112cm、新潟70cm、津川101cm
 - ・日最大72時間降雪量 下関114cm、新潟71cm
- 顕著な大雪に関する新潟県気象情報 1回発表（12月19日8時）
- 20日6時時点の主なアメダス観測地点の積雪深
 - ・下関113cm、新潟63cm、津川87cm、長岡99cm
 - 守門186cm、小出77cm、十日町63cm、柏崎87cm

【県等の対応状況】

1. 県・市町村の体制について

○県の体制

- ・大雪に関する情報連絡室 12月16日14時00分 設置
- ・大雪に関する警戒本部 19日08時00分 移行
- ・豪雪対策本部 19日21時15分 移行
- ・豪雪災害対策本部 20日00時30分 移行

○市町村の体制

- ・長岡市
 - 長岡市雪害警戒本部 12月19日07時00分 設置
- ・柏崎市
 - 大雪に関する警戒本部 12月19日15時40分 設置
 - 柏崎市豪雪災害対策本部 19日21時15分 移行
- ・小千谷市
 - 小千谷市雪害警戒本部 12月19日09時00分 設置
 - 小千谷市豪雪災害対策本部 19日23時20分 移行
- ・聖籠町
 - 大雪に関する警戒本部 12月19日16時30分 設置

2. 災害救助法の適用について

- ・長岡市、柏崎市、小千谷市に対して12月19日に適用

3. 自衛隊への災害派遣要請について

長岡市、柏崎市、小千谷市内の国道8号、17号、116号、353号及び連結する新潟県管理道路において、車両の滞留が発生しており、滞留車両の解消及びドライバーの安全確保が必要なことから、県では、陸上自衛隊第12旅団長に対して、自衛隊法第83条の規定に基づく災害派遣を要請した。

要請日時：令和4年12月20日（火）5時5分

派遣区域：国道8号、17号、116号、353号及び連結する新潟県管理道路
新潟県長岡市、柏崎市、小千谷市内

活動の内容：除雪作業、物資配布等

4. ドライバーへの支援

(1) 県

- ・約1,500人分の食料・水及び簡易トイレ袋を、柏崎市を通して車両滞留中のドライバーに配布

(2) 市町村

- ・長岡市：1,584食分の食料・水を車両滞留中のドライバーに配布
- ・柏崎市：504食分の食料・水を車両滞留中のドライバーに配布
- ・小千谷市：560食分の食料・水を車両滞留中のドライバーに配布

(3) 北陸地方整備局

- ・654食分の食料・水を車両滞留中のドライバーに配布

5. 今後の対応について

- ・北陸地方整備局と自衛隊、市町村、県との積極的な情報共有
- ・市町村への支援物資の適切な提供等

【第5報：12月18日からの大雪の対応状況】

12月20日5時00分現在

**○国道8号（見附市坂井町）～国道17号
（長岡市川口牛ヶ島）にて通行止めを行い、
集中除雪を実施中。
○併せて TEC-FORCE を派遣し、滞留
車両の確認等も実施中。**

国道8号（見附市坂井町）～国道17号（長岡市川口牛ヶ島）において、
大雪による通行止めを行い、集中除雪を実施しております。

併せて、3時30分に TEC-FORCE を派遣し、滞留車両の確認等を
開始しました。

加えて、長岡市役所、小千谷市役所からのご協力もいただき、滞
留状況の調査や支援物資の配付も連携して行っております。

- ・ 通行止め : 国道17号 新潟県見附市・長岡市・小千谷市
見附市坂井町地先～長岡市川口牛ヶ島地先
(※活動範囲の詳細は別紙参照)
- ・ 現地活動班 : 1班 (4名)

Twitter でも、情報を更新しております。



同時発表記者クラブ
管内各県政記者クラブ
その他・専門紙

問い合わせ先
国土交通省 北陸地方整備局
企画部 企画課長 柴田 優作
電話 025-280-8880(代表)
FAX 025-280-8835

別紙：現地活動状況

令和4年12月20日(火)
05:00時点



国道17号 269.4kp 三仏生

12/20 03:00時点



新潟県小千谷市三仏生 上り

国道17号 280.33kp 高畑南

12/20 03:00時点



新潟県長岡市高畑町

北陸地方整備局
記者発表

令和4年12月20日(火)
取り扱い:配布を以て解禁

12月20日4時00分現在

【第4報：12月18日からの大雪の対応状況】

○国道8号柏崎市における滞留車両の確認 及び支援物資の配付が完了。

【①国道8号 柏崎市街～米山 IC 付近】

1時：約770台→4時：約260台

【②国道8号 米山町～米山 IC 付近】

1時：34台→4時：54台

本日15時30分より派遣したTEC-FORCE（現地活動班）により、国道8号柏崎市における各区間で滞留車両の確認及び支援物資の配付が完了しました。

【①国道8号 柏崎市街～米山 IC 付近】

1時：約770台→4時：約260台

【②国道8号 米山町～米山 IC 付近】

1時：34台→4時：54台

○活動場所：国道8号 新潟県柏崎市
(※活動範囲の詳細は別紙参照)

Twitterでも、情報を更新しております。



同時発表記者クラブ
管内各県政記者クラブ
その他・専門紙

問い合わせ先
国土交通省 北陸地方整備局
企画部 企画課長 柴田 優作
電話 025-280-8880(代表)
FAX 025-280-8835

別紙：現地活動状況

令和4年12月20日（火）
04:00時点

※12/20 01:00時点情報
現地活動班
第2陣の活動により
滞留車両34台分の食料を配布

※12/20 01:00時点情報
現地活動班
第1陣・柏崎市役所の活動により
滞留車両約770台分の食料を配布

※12/20 04:00時点情報
現地活動班
第2陣の活動により
滞留車両54台分の食料を配布
(完了)

※12/20 04:00時点情報
現地活動班
バギーによる滞留調査により
約260台の滞留を確認
(完了)

活動範囲
(災害対策基本法の適用区間)
L=22.05km

国道8号
柏崎市米山町字清水地先
(米山海岸パーキング)

国道8号
柏崎市大字長崎字江下地先
(長崎新田交差点)



給油活動



食料品等支給

現地活動班の活動状況

背景図：国土地理院地図より引用

長岡市

大沢峠
樺峠
高野地山

国道8号・17号 災害対策基本法に基づく道路区間指定について

【災害対策基本法に基づく道路区間指定について】

緊急車両の通行を確保するため、災害対策基本法第76条の6第1項の規定に基づき下記区間を指定し、通行の支障となる車両等については移動等の作業を行います。

路線名	指定区間(上下)	指定時間
国道8号	新潟県見附市坂井町地先 ^{さかいまち} 坂井北交差点 ^{さかい きた} ～ 新潟県長岡市川崎町地先 ^{かわさきまち} 川崎IC ^{かわさき}	12月20日 3時00分
国道17号	新潟県長岡市川崎町地先 川崎IC ～ 新潟県長岡市川口牛ヶ島地先 ^{かわぐち うしがしま} 牛ヶ島交差点 ^{うしがしま}	12月20日 3時00分

【道路状況】

- ・上記の区間において、雪の影響による車両滞留発生中
- ・迂回路なし

12月20日 3時00分現在

- ・北陸道(上下) 中之島見附IC～西山IC 通行止め
- ・関越道(上り) 長岡JCT～小千谷IC 通行止め
(下り) 小出IC～長岡JCT 通行止め

○災害対策基本法の一部を改正する法律の公布について(平成26年11月21日)
https://www.mlit.go.jp/road/road_fr1_000071.html (国土交通省HPリンク)

同時発表記者クラブ
新潟県政記者クラブ
長岡市記者会
長岡地域記者会
三条市記者室
魚沼記者会
柏崎記者会
十日町記者クラブ
その他・専門紙

お問い合わせ先

計画課長 瀧澤 秀則 (たきざわ ひでのり)
電話 0258-36-4552
FAX 0258-36-4467

国土交通省 北陸地方整備局 長岡国道事務所
〒940-8512 新潟県長岡市中沢4丁目430-1
ホームページ <https://www.hrr.mlit.go.jp/chokoku/>
Twitter https://twitter.com/mlit_chokoku

HP Twitter



国道8号・17号における**通行止め**について

本日、災害対策基本法に基づく道路区間指定を行った国道8号・国道17号の下記区間において、集中除雪作業を実施するため、令和4年12月20日6時00分から全面通行止めの規制を行います。

1. 規制箇所

国道8号 自 坂井北交差点 (新潟県見附市坂井町地先)

至 川崎IC (新潟県長岡市川崎町地先)

国道17号 自 川崎IC (新潟県長岡市川崎町地先)

至 牛ヶ島交差点 (新潟県長岡市川口牛ヶ島地先)

2. 規制日時

令和4年12月20日(火) 6:00～ 全面通行止め

同時発表記者クラブ

新潟県政記者クラブ
長岡市記者会
長岡地域記者会
三条市記者室
魚沼記者会
柏崎記者会
十日町記者クラブ
その他・専門紙

お問い合わせ先

計画課長 瀧澤 秀則 (たきざわ ひでのり)
電話 0258-36-4552
FAX 0258-36-4467

国土交通省 北陸地方整備局 長岡国道事務所
〒940-8512 新潟県長岡市中沢4丁目430-1
ホームページ <https://www.hrr.mlit.go.jp/chokoku/>
Twitter https://twitter.com/mlit_chokoku

HP

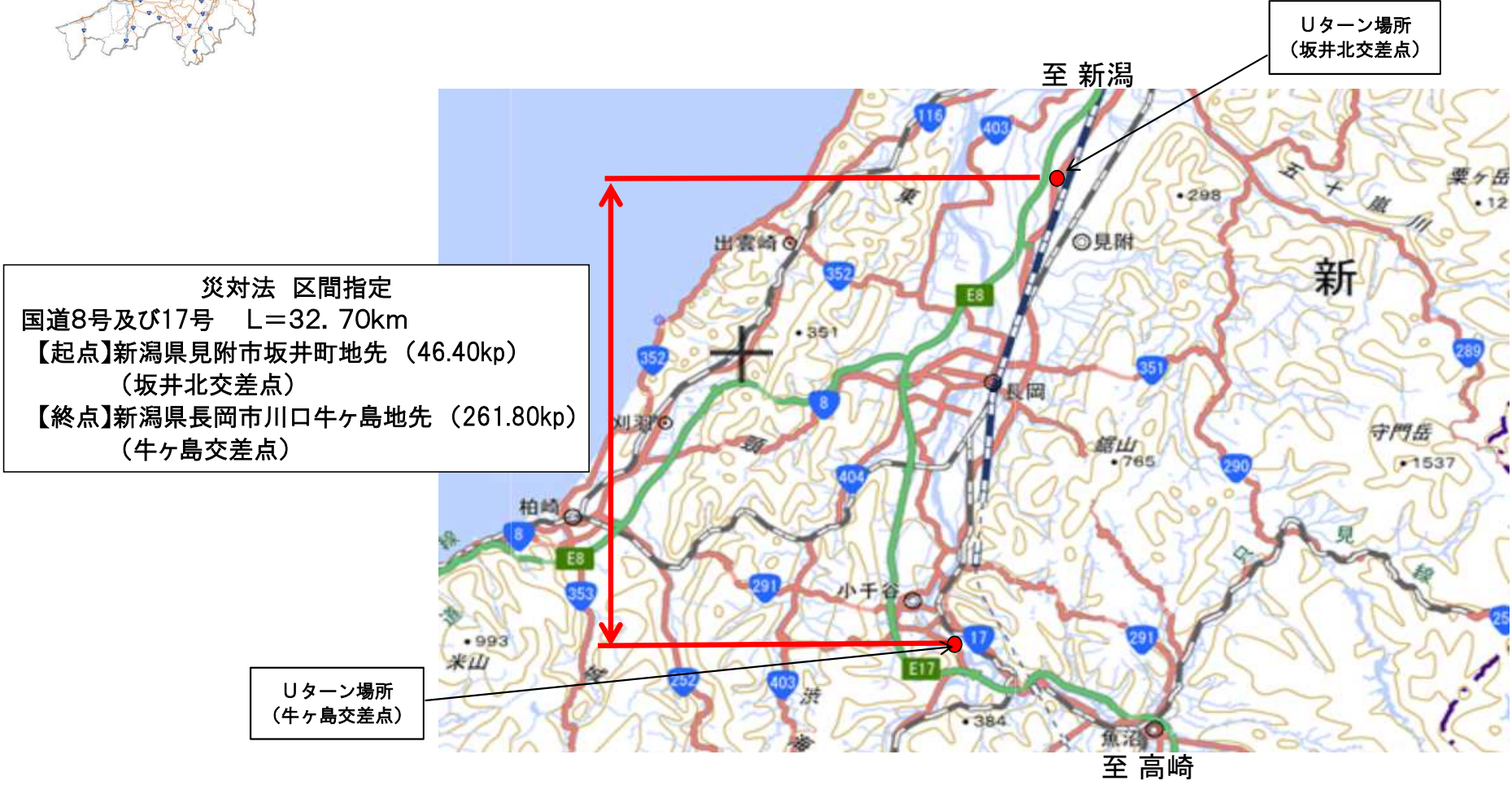


Twitter



位置図(災対法 区間指定)

別紙



国道8号 災害対策基本法に基づく道路区間指定について

【災害対策基本法に基づく道路区間指定について】

緊急車両の通行を確保するため、災害対策基本法第76条の6第1項の規定に基づき下記区間を指定し、通行の支障となる車両等については移動等の作業を行います。

路線名	指定区間(上下)	指定時間
国道8号	新潟県柏崎市大字長崎字江下地先 長崎新田交差点 ～ 新潟県柏崎市米山町字清水地先 米山海岸P	12月19日 12時15分

【道路状況】

- ・国道8号柏崎市大字長崎字江下から同市米山町字清水の区間において、雪の影響による交通混雑発生中
- ・迂回路なし

12月19日 12時15分現在

- ・北陸道(上り) 柿崎IC～新潟中央JCT 通行止め
(下り) 上越IC～新潟中央JCT 通行止め

○災害対策基本法の一部を改正する法律の公布について(平成26年11月21日)
https://www.mlit.go.jp/road/road_fr1_000071.html (国土交通省HPリンク)

同時発表記者クラブ

新潟県政記者クラブ
長岡市記者会
長岡地域記者会
三条市記者室
魚沼記者会
柏崎記者会
十日町記者クラブ
その他・専門紙

お問い合わせ先

副所長 磯野 信樹 (いその のぶき)
電話 0258-36-4552
FAX 0258-36-4467

国土交通省 北陸地方整備局 長岡国道事務所
〒940-8512 新潟県長岡市中沢4丁目430-1
ホームページ <https://www.hrr.mlit.go.jp/chokoku/>
Twitter https://twitter.com/mlit_chokoku

HP



Twitter



国道8号における**通行止め**について

本日、災害対策基本法に基づく道路区間指定を行った国道8号の下記区間において、集中除雪作業を実施するため、令和4年12月19日15時40分から全面通行止めの規制を行います。

- 規制箇所
国道8号 自 長崎新田交差点（新潟県柏崎市長崎地先）
至 米山海岸パーキング（新潟県柏崎市米山町地先）
- 規制日時
令和4年12月19日（月） 15:40～ 全面通行止め

同時発表記者クラブ

新潟県政記者クラブ
長岡市記者会
長岡地域記者会
三条市記者室
魚沼記者会
柏崎記者会
十日町記者クラブ
その他・専門紙

お問い合わせ先

計画課長 瀧澤 秀則（たきざわ ひでのり）
電話 0258-36-4552
FAX 0258-36-4467

国土交通省 北陸地方整備局 長岡国道事務所
〒940-8512 新潟県長岡市中沢4丁目430-1
ホームページ <https://www.hrr.mlit.go.jp/chokoku/>
Twitter https://twitter.com/mlit_chokoku

HP



Twitter



位置図 (指定区間)

災対法 区間指定

国道8号 L=22.05km

【起点】新潟県柏崎市大字長崎字江下地先
(長崎新田交差点)

【終点】新潟県柏崎市米山町字清水地先
(米山海岸P)



至 長岡市

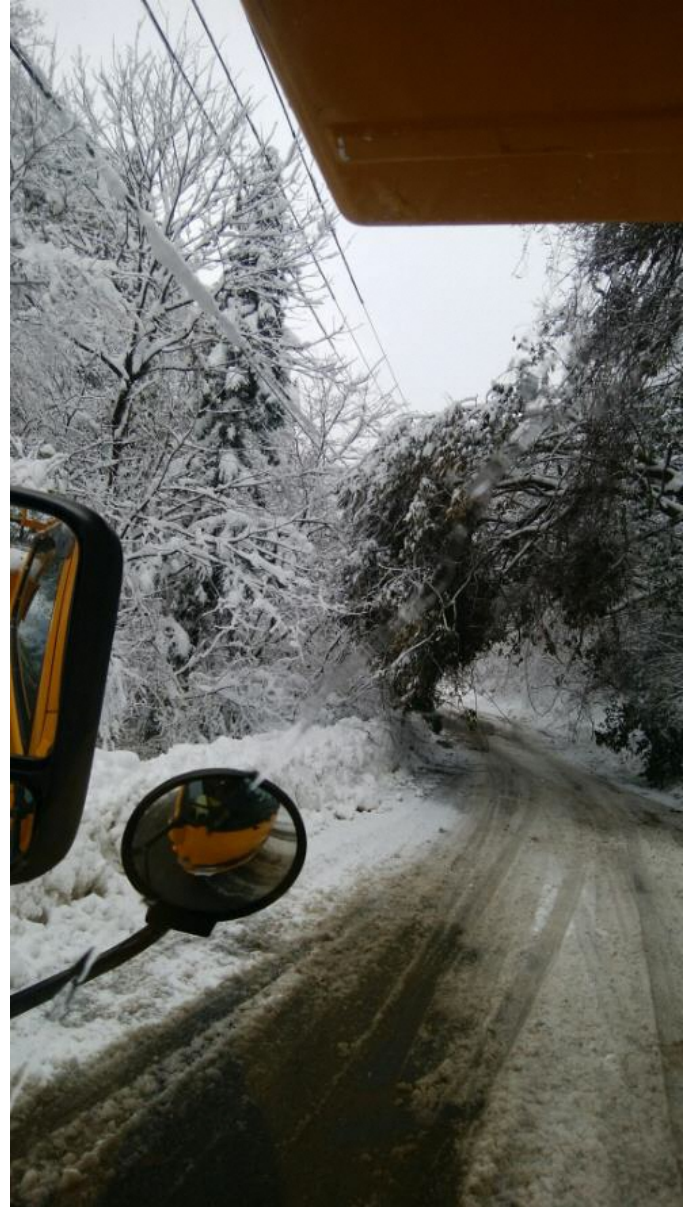
至 上越市

新潟県内 停電状況（速報値）

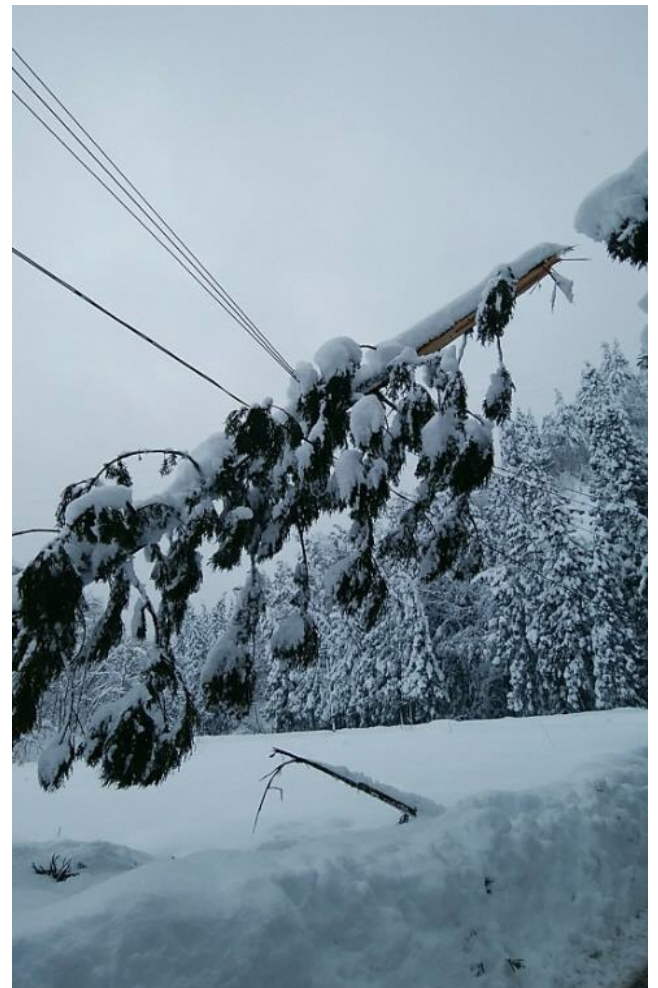
■ 12 / 20(火) 7時30分現在

市町村	停電戸数(戸)
新潟市秋葉区	2
五泉市	183
阿賀町	3,005
新発田市	10
胎内市	7
村上市	1,378
関川村	45
三条市	16
加茂市	274
長岡市	3,678
小千谷市	684
見附市	1
刈羽村	182
柏崎市	3,884
上越市	2
出雲崎町	9
魚沼市	27
入広瀬村	1
上越市	70
佐渡市	5,298
合 計	18,756

20221219_被害写真_佐渡



20221219_被害写真_新津



20221219_被害写真_柏崎



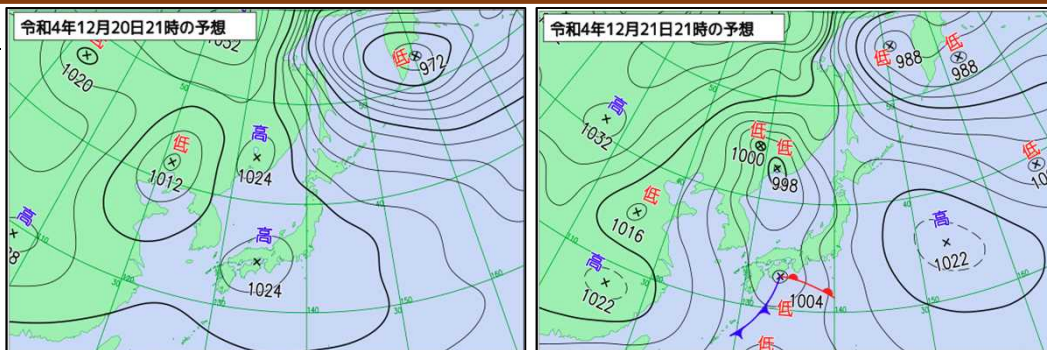
今後の気象見通し

日本付近の冬型の気圧配置は緩んできており、まもなく中越と下越に発表している大雪注意報は解除する見込みですが、県内では、20日夕方までに5-15センチ程度の降雪がある見込みです。

21日は、はじめ高気圧に覆われますが、次第に低気圧や気圧の谷の影響を受ける見込みで、22日には、気温が上昇し、雨が降ることが予想され、なだれや屋根からの落雪に注意が必要となります。

23日からは再び冬型の気圧配置となり、強い寒気が流れ込む見込みで、23日から24日にかけて大雪に注意・警戒が必要です。

予想天気図



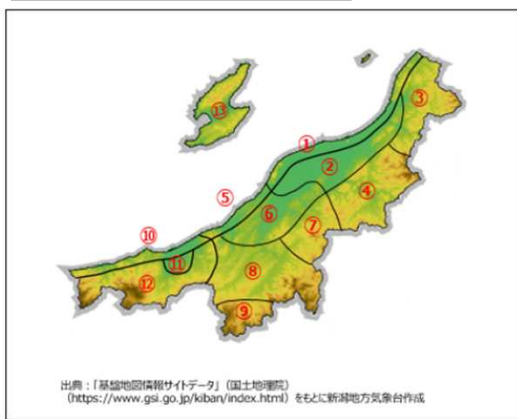
早期注意情報（警報級の可能性）

2022年12月20日05時00分発表

新潟県 種別	2022年12月20日05時00分発表			地域	22日	23日	24日
	06-18	18-06	06-24				
大雨	下越	-	-	新潟県	-	-	-
	中越	-	-				
	上越	-	-				
	佐渡	-	-				
大雪	下越	-	-	新潟県	-	[中]	[中]
	中越	-	-				
	上越	-	-				
	佐渡	-	-				
暴風(暴風雪)	下越	-	-	新潟県	-	-	-
	中越	-	-				
	上越	-	-				
	佐渡	-	-				
波浪	下越	-	-	新潟県	-	[中]	-
	中越	-	-				
	上越	-	-				
	佐渡	-	-				

新潟県降雪量予想

12月20日06時発表



出典：「基礎気象情報サイトデータ」(国土地理院)
(<https://www.gsi.go.jp/kiban/index.html>) をもとに新潟地方気象台作成

右表の数字は、12時間降雪量の予想値で、
それぞれの区域の「平均値—最大値」を表しています

地域名	今日06時から今日18時	今日18時から明日06時
①下越海岸	0 - 5	0
②下越平野	0 - 5	0
③下越山沿い北部	5 - 10	0 - 5
④下越山沿い南部	5 - 10	0 - 5
⑤中越海岸	0 - 5	0
⑥中越平野	0 - 5	0
⑦中越山沿い北部	5 - 10	0
⑧中越山沿い中部	5 - 15	0
⑨中越山沿い南部	5 - 15	0
⑩上越海岸	0 - 5	0
⑪上越平野	0 - 5	0
⑫上越山沿い	5 - 15	0 - 5
⑬佐渡	0 - 5	0

※翌日までの「早期注意情報（警報級の可能性）」は、
天気予報の対象地域と同じ発表単位（下越、中越、
上越、佐渡）で発表しますが、2日先から5日先ま
での「早期注意情報（警報級の可能性）」は、週
間天気予報の対象地域と同じ発表単位（新潟県を
ひとつの単位）として発表します。

令和4年12月20日
 東日本高速道路株式会社
 新潟支社

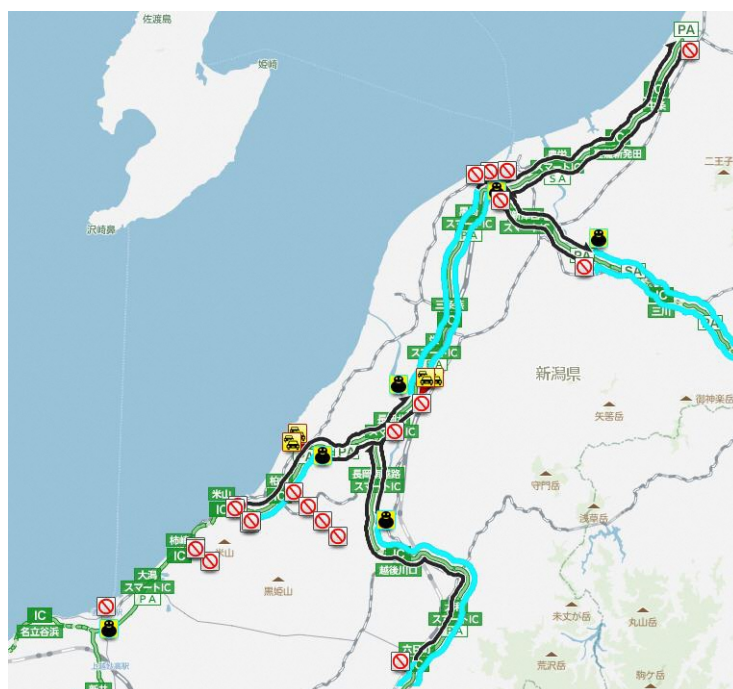
新潟県内における雪による通行止め状況のお知らせ【第11報】

(12月20日(火) 7時00分現在)

NEXCO東日本新潟支社(新潟市中央区)では、雪のため18日(日)より通行止めを行っています。新潟県内で激しい交通障害が発生しており、高速道路周辺の一般道は混雑しています。引き続き、不要不急の外出はお控えください。

1. 通行止め継続中の区間

通行止め区間	原因	備考
北陸自動車道 西山IC～中之島見附IC(上り線) 上越IC～中之島見附IC(下り線) 新潟西IC～新潟中央JCT(上下線)	降雪	米山IC、柏崎ICは IC閉鎖中
関越自動車道 小千谷IC～長岡JCT(上り線) 六日町IC～長岡JCT(下り線)	降雪	
磐越自動車道 安田IC～新潟中央IC(上下線)	降雪	
日本海東北自動車道 新潟中央JCT～荒川胎内IC(上下線)	降雪	



2. 現在の路面状況



日本海東北自動車道 聖籠新発田IC



磐越自動車道 安田IC

3. 道路交通情報などのご案内

当社では引き続き、今後の気象予測に基づき、高速道路への影響(通行止め・チェーン規制など)について、公式WEBサイトで情報を提供するほか、公式 Twitter 等で各地域の更に詳細な交通規制情報を提供しますので、是非ご確認ください。

《お出かけ前の事前の情報取得》

当社の公式WEBサイト

【アドレス】 <https://www.e-nexco.co.jp/>

高速道路の交通情報提供サービス『ドライブトラフィック(ドラとら)』

【リアルタイム情報 アドレス】 <https://www.drivetraffic.jp/>

全国の高速道路の便利な情報が満載のサイト『ドラぷら』

【アドレス】 <https://www.driveplaza.com/>

NEXCO 東日本お客さまセンター

24時間365日オペレーターが対応いたします。

【電話番号】 0570-024-024 または 03-5308-2424

日本道路交通情報センター(JARTIC)

【アドレス】 <https://www.jartic.or.jp/>

【電話番号】 全国共通ダイヤル 050-3369-6666 (携帯短縮ダイヤル #8011)

※全国どこからでも最寄りの情報センターに接続されます。

高速道路影響情報サイト

NEXCO中日本、NEXCO西日本、首都高を含めた各社のWEBサイトを集約した情報を確認したい方は、こちらをご覧ください。

【アドレス】 <https://ex-ssw.com/>

NEXCO東日本新潟支社ツイッター

お客さまへのお知らせ(新潟県内の広報情報、通行止め情報)を発信しています。

【ID】 [@enexco_niigata](https://twitter.com/enexco_niigata)

LINE公式アカウント「NEXCO東日本」

NEXCO東日本管内の通行止め状況などをお知らせしています。

【検索】「NEXCO東日本」で検索

【ID】 @e-nexco

【お友だち登録2次元コード】



《走行中に入手できる道路交通情報》

ハイウェイラジオ

【周波数】 AM1620kHz

※放送している区間は高速道路上の標識によりご案内しております。

ハイウェイ情報ターミナル

SA・PAに設置されているモニター画面にて広域の道路交通情報をお知らせしています。

道路情報板

道路状況・気象状況等の道路交通情報を提供しています。

22時30分発表

弥彦線について情報更新しました。

2022年12月19日

東日本旅客鉄道株式会社

新潟支社

新潟支社内在来線の運転計画について

大雪の影響が広範囲にわたり、線路や車両、駅ホーム等の除雪作業の必要があるため、明日12月20日(火)は在来線で運転の見合わせ・運休の発生や、通常より列車の本数を減らして運転いたします。

なお、その他の線区についても大雪の影響により、遅れや運休が発生する可能性があります。今後の気象情報や列車の運行情報にご注意ください。

これに伴うバス等による代行輸送は行いません。

■ 12月20日(火)

特急しらゆき 運休

詳細

【上り】

・しらゆき2号	新潟駅(7:37発)～	新井駅行き	全区間運休
・しらゆき4号	新潟駅(10:21発)～	上越妙高駅行き	全区間運休
・しらゆき6号	新潟駅(13:06発)～	上越妙高駅行き	全区間運休
・しらゆき8号	新潟駅(20:02発)～	新井駅行き	全区間運休

【下り】

・しらゆき1号	新井駅(7:17発)～	新潟駅行き	全区間運休
・しらゆき3号	新井駅(10:25発)～	新潟駅行き	全区間運休
・しらゆき5号	上越妙高駅(13:07発)～	新潟駅行き	全区間運休
・しらゆき7号	上越妙高駅(17:24発)～	新潟駅行き	全区間運休

信越本線

区間	内容
長岡駅～新潟駅	始発から昼頃まで、上下線で運転見合わせ
詳細	
運転再開時期が遅れる可能性があります。また、運転再開後も、通常より列車の本数を減らして運転いたしますので、一部列車に遅れと運休が発生いたします。	
区間	内容
直江津駅～長岡駅	始発から終日、上下線で運転見合わせ ※
詳細	
※直江津駅～犀潟駅間では、北越急行ほくほく線の列車のみ運転します。	

特急いなほ 運休

詳細

【上り】

・いなほ 2号	酒田駅(5:28発)～	新潟駅行き	全区間運休
・いなほ 4号	酒田駅(6:45発)～	新潟駅行き	全区間運休
・いなほ 6号	酒田駅(9:04発)～	新潟駅行き	全区間運休
・いなほ 8号	秋田駅(10:35発)～	新潟駅行き	酒田駅～新潟駅間 区間運休
・いなほ10号	酒田駅(14:31発)～	新潟駅行き	全区間運休
・いなほ12号	酒田駅(15:56発)～	新潟駅行き	全区間運休
・いなほ14号	秋田駅(16:37発)～	新潟駅行き	酒田駅～新潟駅間 区間運休

【下り】

・いなほ 1号	新潟駅(8:22発)～	秋田駅行き	新潟駅～酒田駅間 区間運休
・いなほ 3号	新潟駅(10:56発)～	酒田駅行き	全区間運休
・いなほ 5号	新潟駅(12:32発)～	酒田駅行き	全区間運休
・いなほ 7号	新潟駅(14:57発)～	秋田駅行き	新潟駅～酒田駅間 区間運休
・いなほ 9号	新潟駅(17:17発)～	酒田駅行き	全区間運休
・いなほ11号	新潟駅(18:54発)～	酒田駅行き	全区間運休
・いなほ13号	新潟駅(21:11発)～	酒田駅行き	全区間運休

羽越本線

区間	内容
新津駅～村上駅	始発から終日、上下線で運転見合わせ
詳細 以下の区間で折り返し運転を行いますが、一部列車に遅れと運休が発生いたします。 ・羽越本線 村上駅 ～ 酒田駅	

白新線

区間	内容
新潟駅～新発田駅	始発から昼頃まで、上下線で運転見合わせ
詳細 運転再開時期が遅れる可能性があります。また、運転再開後も、通常より列車の本数を減らして運転いたしますので、一部列車に遅れと運休が発生いたします。	

磐越西線

区間	内容
山都駅～新津駅	始発から終日、上下線で運転見合わせ

上越線

区 間	内 容
六日町駅～長岡駅	始発から終日、上下線で運転見合わせ
詳 細	
以下の区間で折り返し運転を行いますが、一部列車に遅れと運休が発生する可能性があります。 ・水上駅 ～ 六日町駅	

越後線

区 間	内 容
吉田駅～新潟駅	始発から昼頃まで、上下線で運転見合わせ
詳 細	
運転再開時期が遅れる可能性があります。また、運転再開後も、通常より列車の本数を減らして運転いたしますので、一部列車に遅れと運休が発生いたします。	
区 間	内 容
柏崎駅～吉田駅	始発から終日、上下線で運転見合わせ

弥彦線

区 間	内 容
弥彦駅～東三条駅	始発から昼頃まで、上下線で運転見合わせ
詳 細	
運転再開時期が遅れる可能性があります。また、運転再開後も、通常より列車の本数を減らして運転いたしますので、一部列車に遅れと運休が発生いたします。	

飯山線

区 間	内 容
十日町駅～越後川口駅	始発から昼頃まで、上下線で運転見合わせ
詳 細	
以下の区間で折り返し運転を行いますが、一部列車に遅れと運休が発生する可能性があります。 ・森宮野原駅 ～ 十日町駅 なお、上越線 越後川口駅～長岡駅間については、始発から終日、運転を見合わせます。	

只見線

区 間	内 容
大白川駅～小出駅	始発から終日、上下線で運転見合わせ

※最新の運行情報につきましては、JR東日本ホームページ (<http://www.jreast.co.jp>) でご確認いただけます。

■運行情報のホームページ
(JR EAST Train Status Information)

■各線区の列車位置情報「どこトレ」
(<https://doko-train.jp>)

■JR 東日本【信越エリア】運行情報
Twitter 公式アカウント



信越本線 田上駅付近倒竹の様子



磐越西線 馬下駅付近の様子



磐越西線 馬下駅ホーム上の様子



白新線 新発田駅の様子



上越線 越後滝谷付近の様子



信越本線 矢代田駅の様子

豪雪災害対策本部会議 本部長（知事）指示事項

- ① 道路除雪及び停電対応に全力を挙げること。
- ② 関係機関において、それぞれ懸命な対応が行われていますが、被災市町村との情報共有及び迅速な情報提供にこれまで以上に努めること。
- ③ 今週末には、再度寒波が予想されており、大雪をはじめ、様々な被害に警戒が必要です。関係機関と連携を密にして引き続き万全の態勢で警戒に当たること。